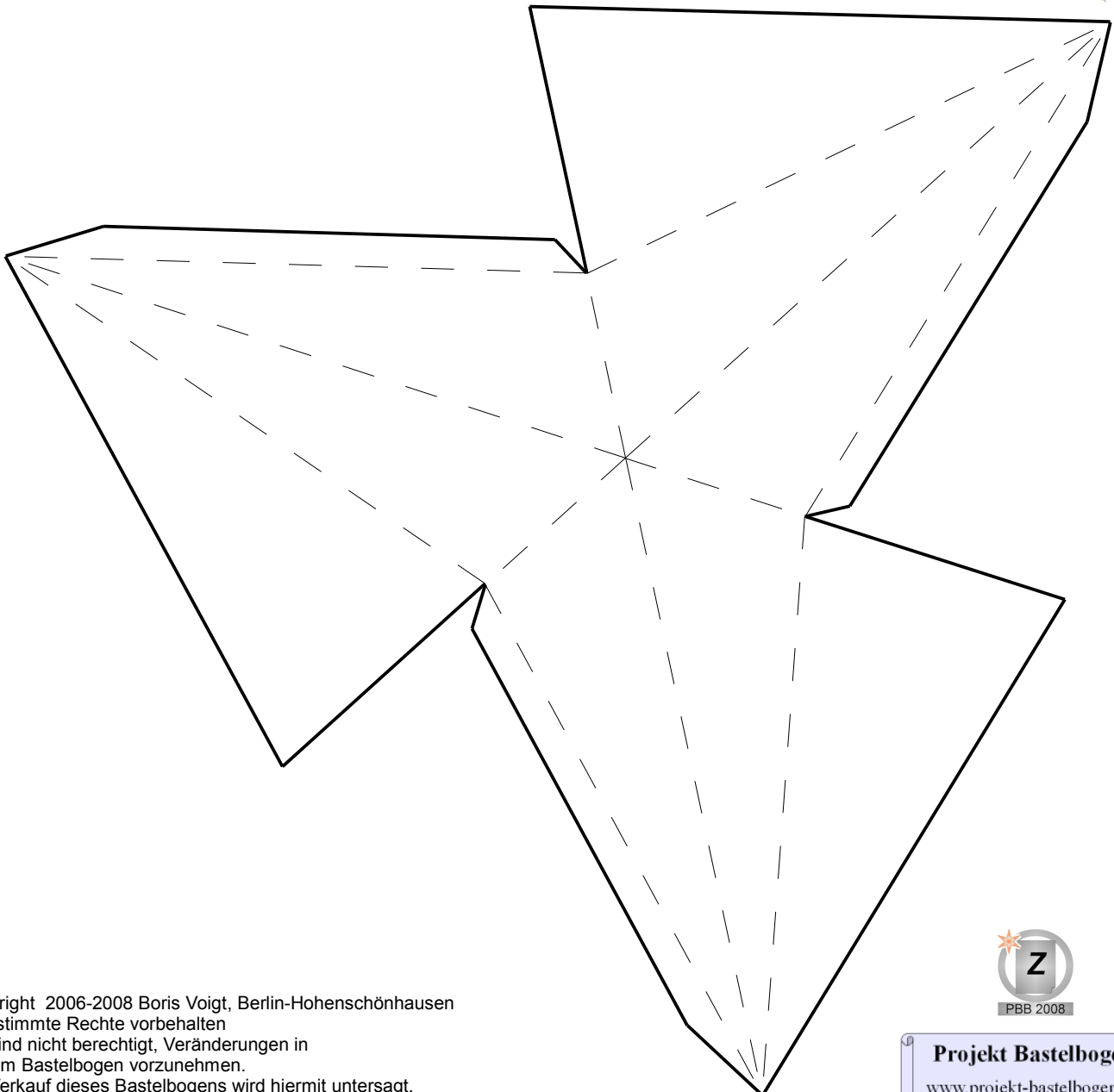
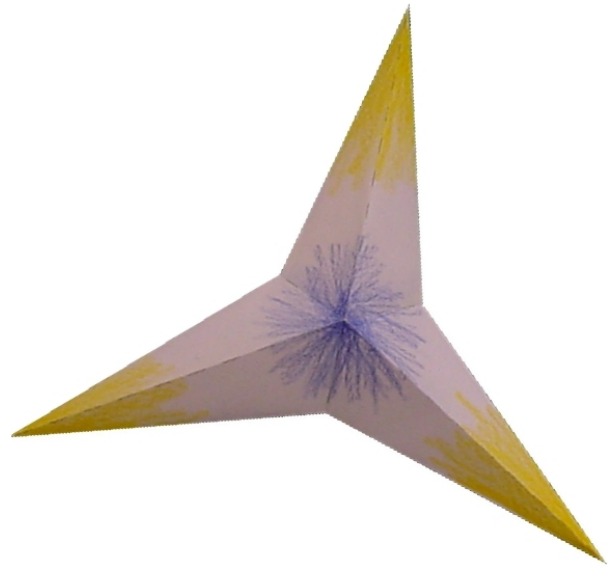


3-Spitz (flacher Stern mit drei Spitzen) 17,1 cm

Schwierigkeit: S2, leicht

Die Oberfläche kann vor dem Verkleben bunt angemalt werden.



## 3-Spitz (flacher Stern mit drei Spitzen)

Einbau einer Beleuchtung:

Wenn eine Beleuchtung eingebaut wird, bitte die Verstärkung einkleben und den Teil oberhalb der Verstärkung abschneiden.

