

# Bastelbogen Nr. 501 (Beta-Version)

Seite 1

## Lok d15

Schwierigkeit: S3 mittel



Copyright 2006-2008 Boris Voigt, Berlin-Hohenschönhausen  
© bestimmte Rechte vorbehalten  
Sie sind nicht berechtigt, Veränderungen in  
diesem Bastelbogen vorzunehmen.  
Ein Verkauf dieses Bastelbogens wird hiermit untersagt.  
Die kostenlose Weitergabe dieses Bastelbogens ist erlaubt.

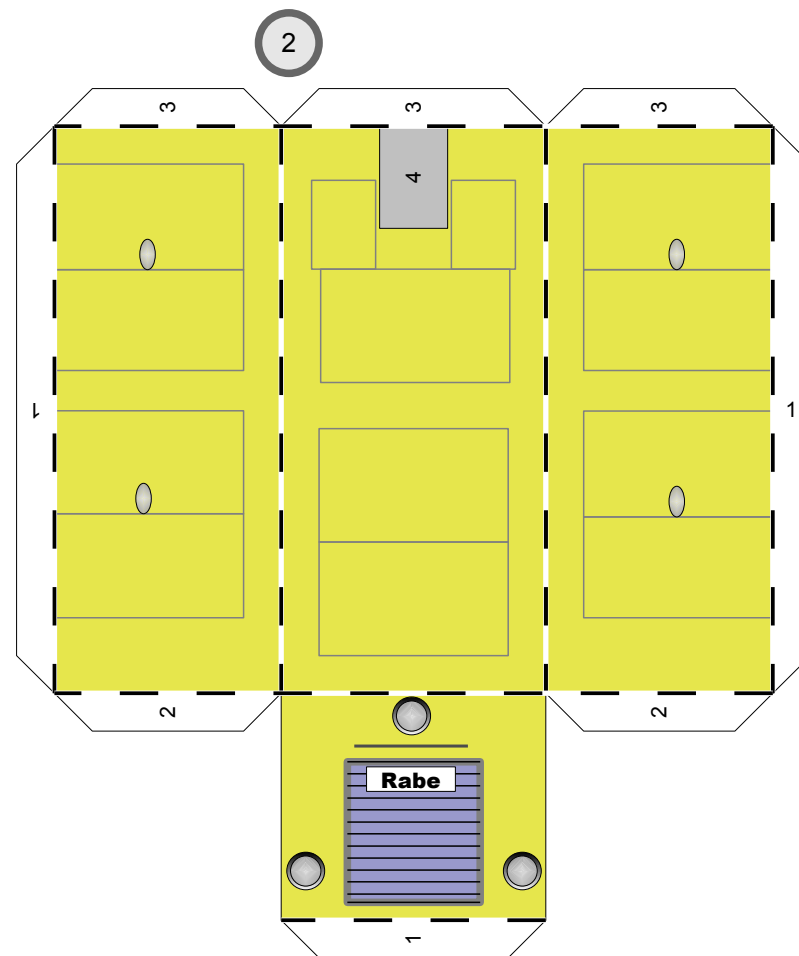
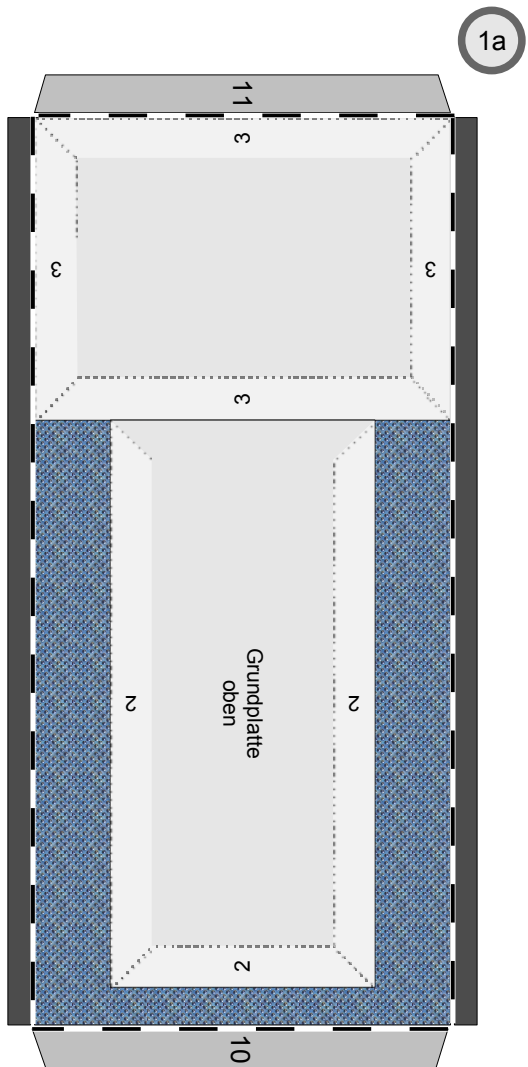


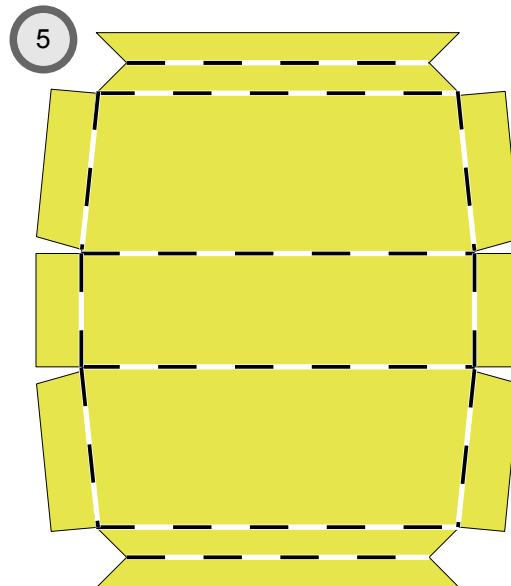
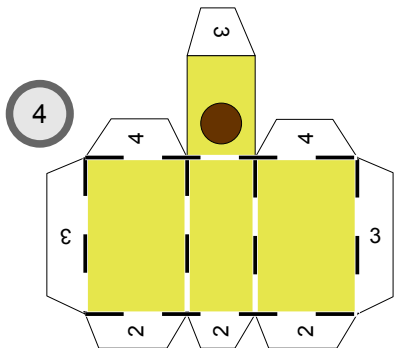
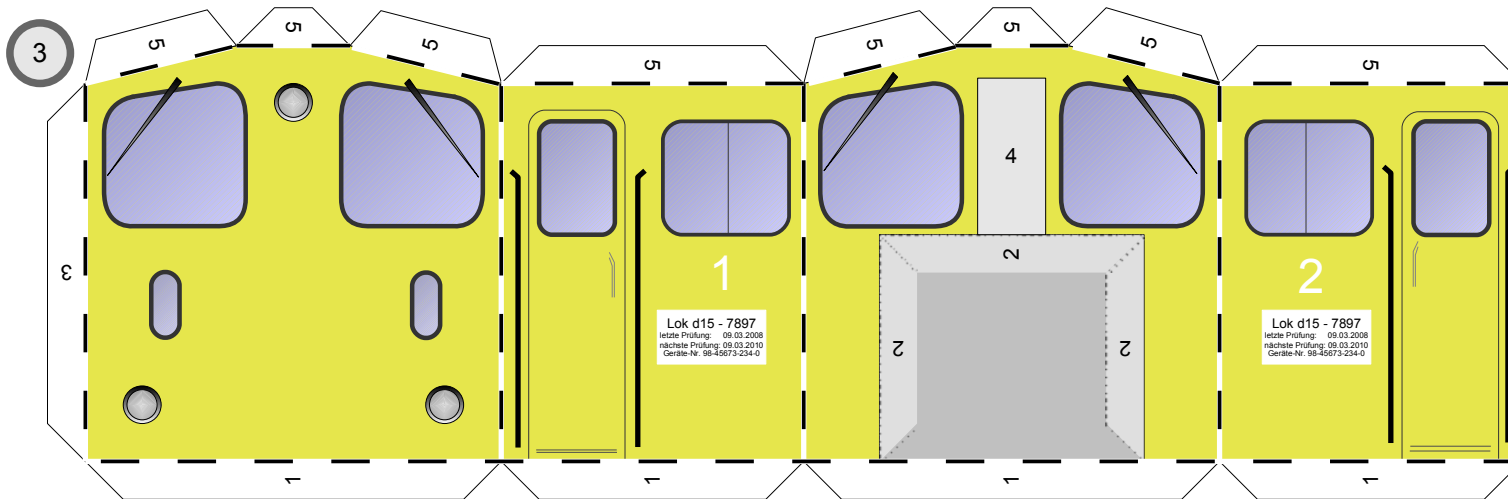
**Projekt Bastelbogen**

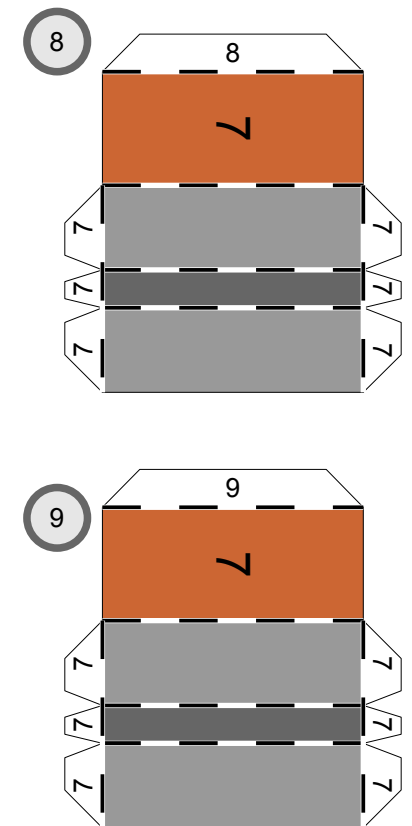
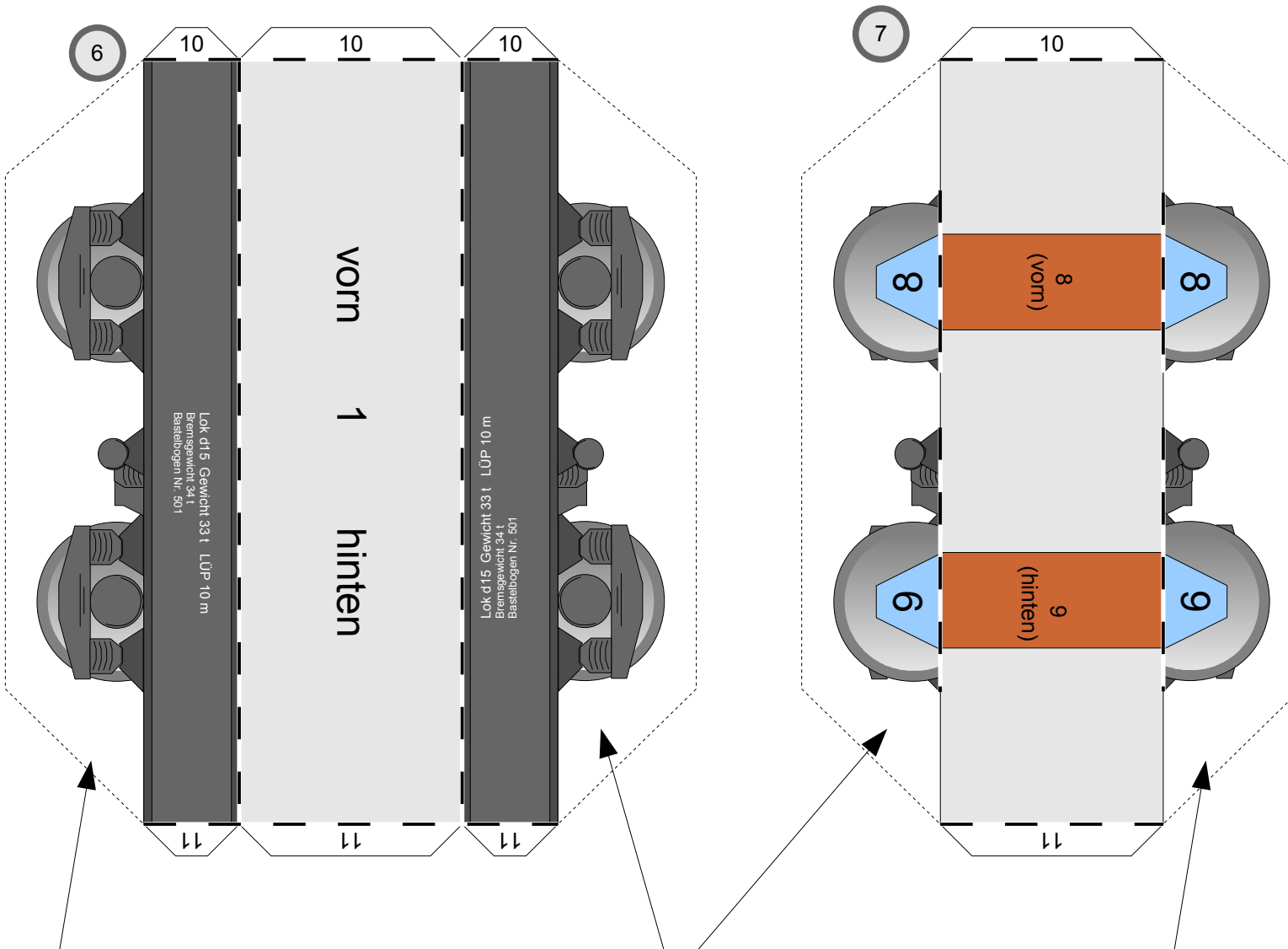
[www.bastelbogen.net](http://www.bastelbogen.net)

# Bastelbogen Nr. 501 (Beta-Version)

## Lok d15







Bitte die gekennzeichneten Flächen beim ersten Ausschneiden der Teile 6 und 7 nicht mit ausschneiden. Die Teile 6, 7, 8 und 9 sollten erst zusammengeklebt werden und nach dem Trocknen können die weißen Flächen mit einer kleinen Schere ausgeschnitten werden.

Bastelbogen Nr. 501 (Beta-Version)

Lok d15

