

Bastelbogen Nr. 831w

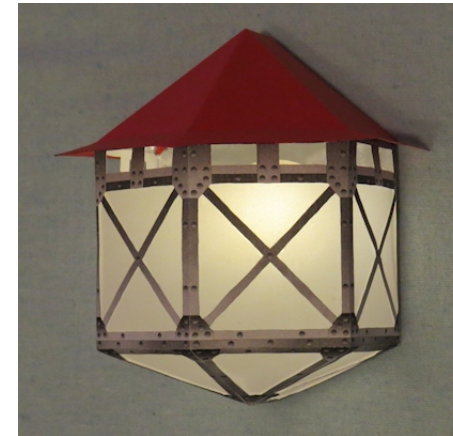
Wandlaterne mit mittlerer Standardhalterung

L x B x H : 13,2 cm x 10,7 cm x 14,7 cm

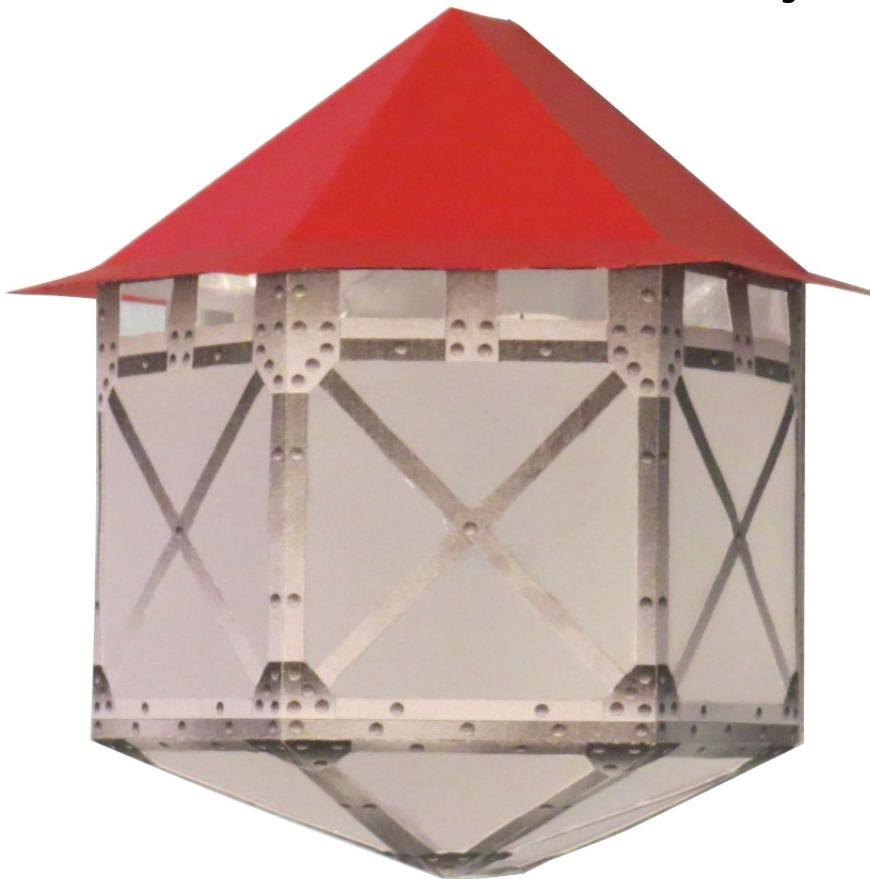
Seiten : 5 + 1

Anzahl der Teile : 15 + 7

Schwierigkeit: S4 mittelschwer

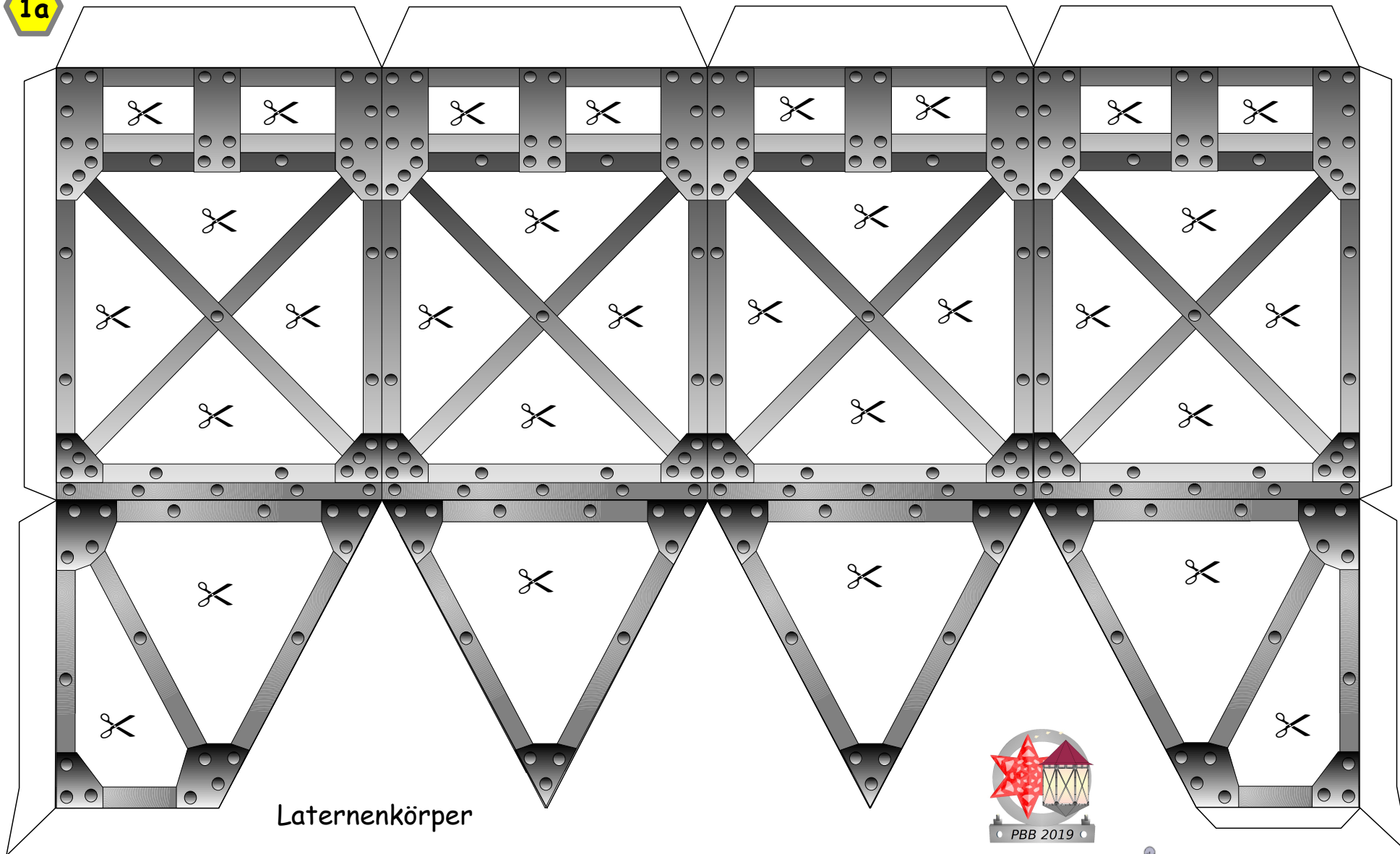


Seite 1



Bitte auf 160g Papier ausdrucken.

1a



Laternenkörper

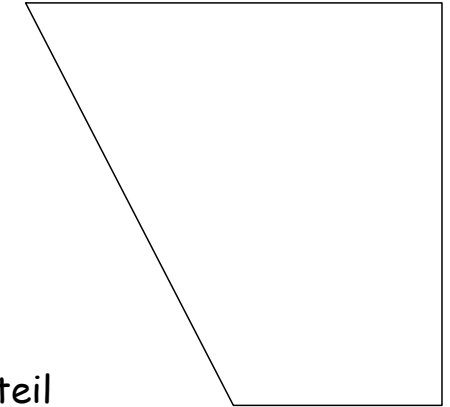
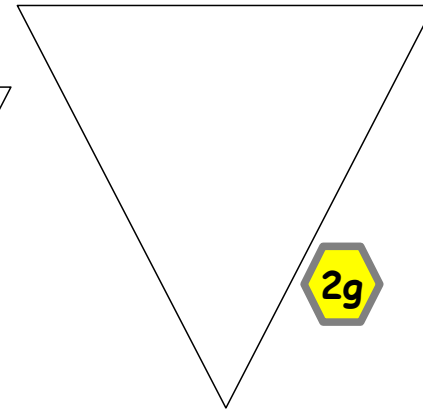
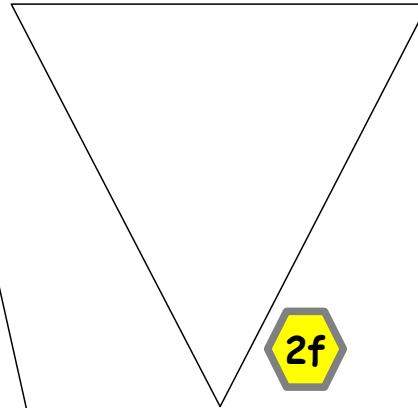
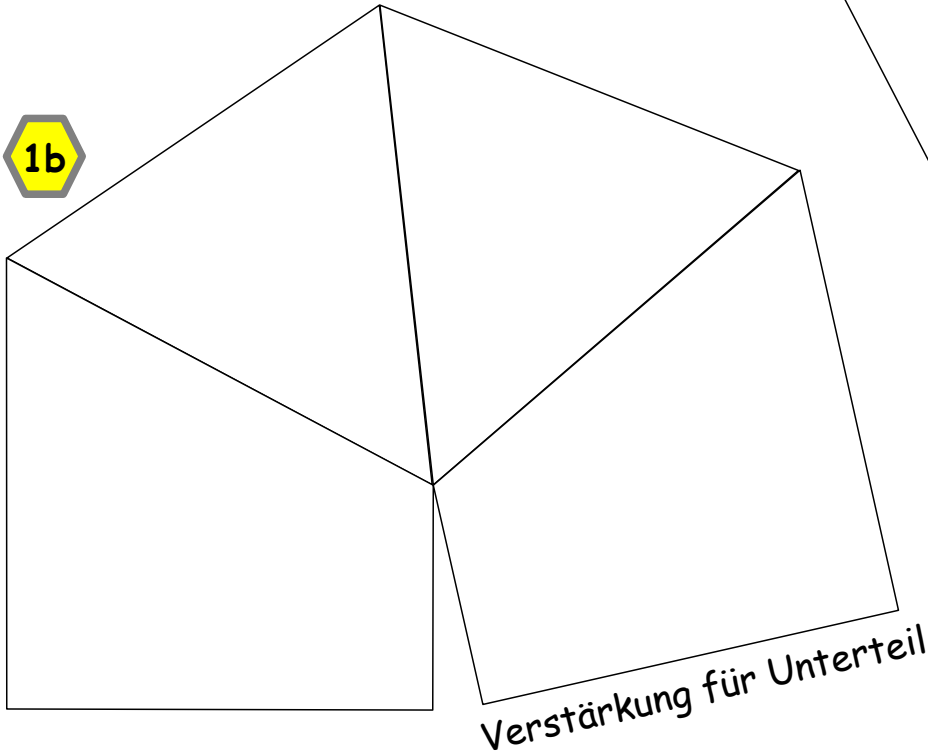


PBB 2019

Projekt Bastelbogen

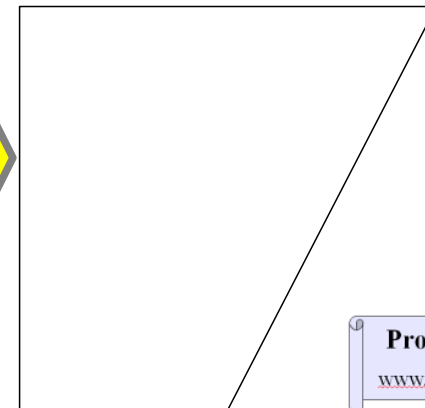
www.projekt-bastelbogen.de

1b



Scheiben für Unterteil

2e

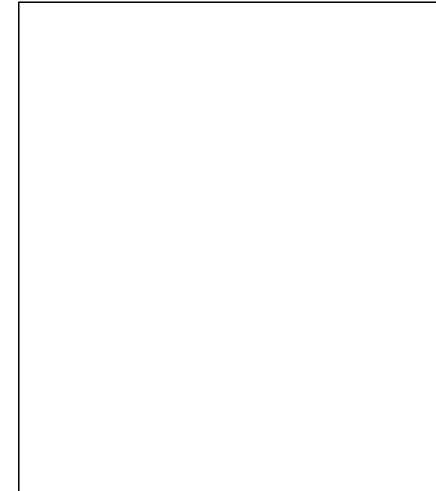
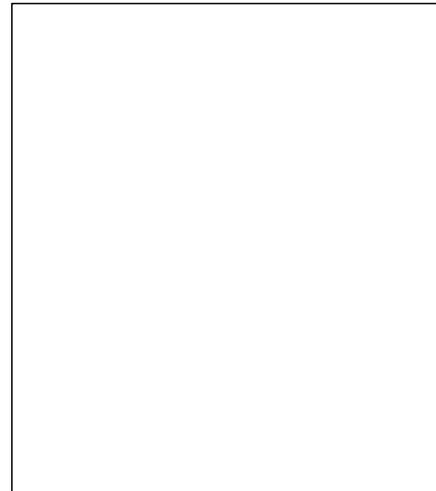
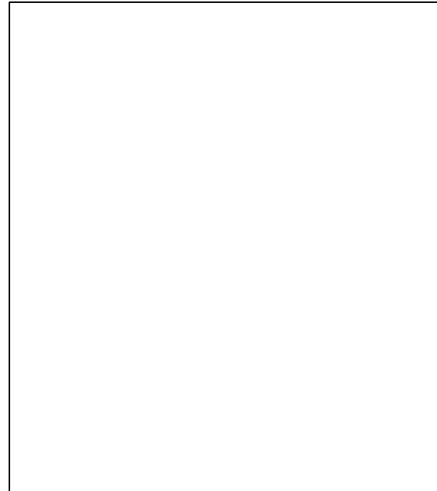
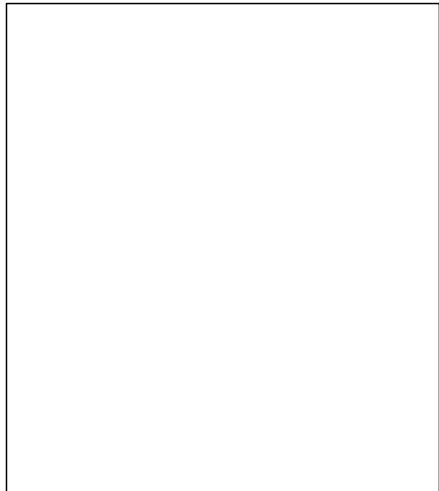


Bitte auf
Kopierpapier
ausdrucken.



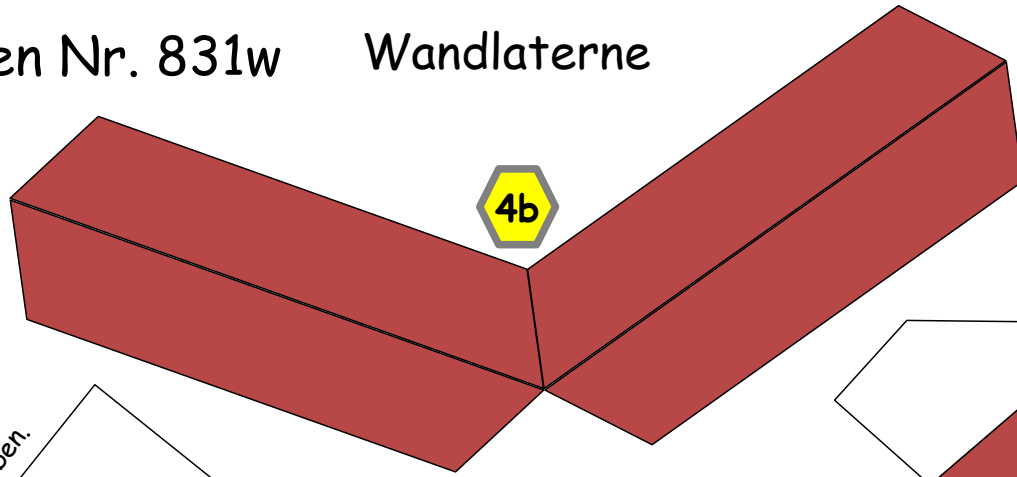
Projekt Bastelbogen
www.projekt-bastelbogen.de

Copyright 2006-2019 Boris Voigt, Berlin-Hohenschönhausen © bestimmte Rechte vorbehalten
 Sie sind nicht berechtigt, Veränderungen in diesem Bastelbogen vorzunehmen. Ein Verkauf dieses Bastelbogens wird hiermit untersagt. Die kostenlose Weitergabe dieses Bastelbogens ist erlaubt.

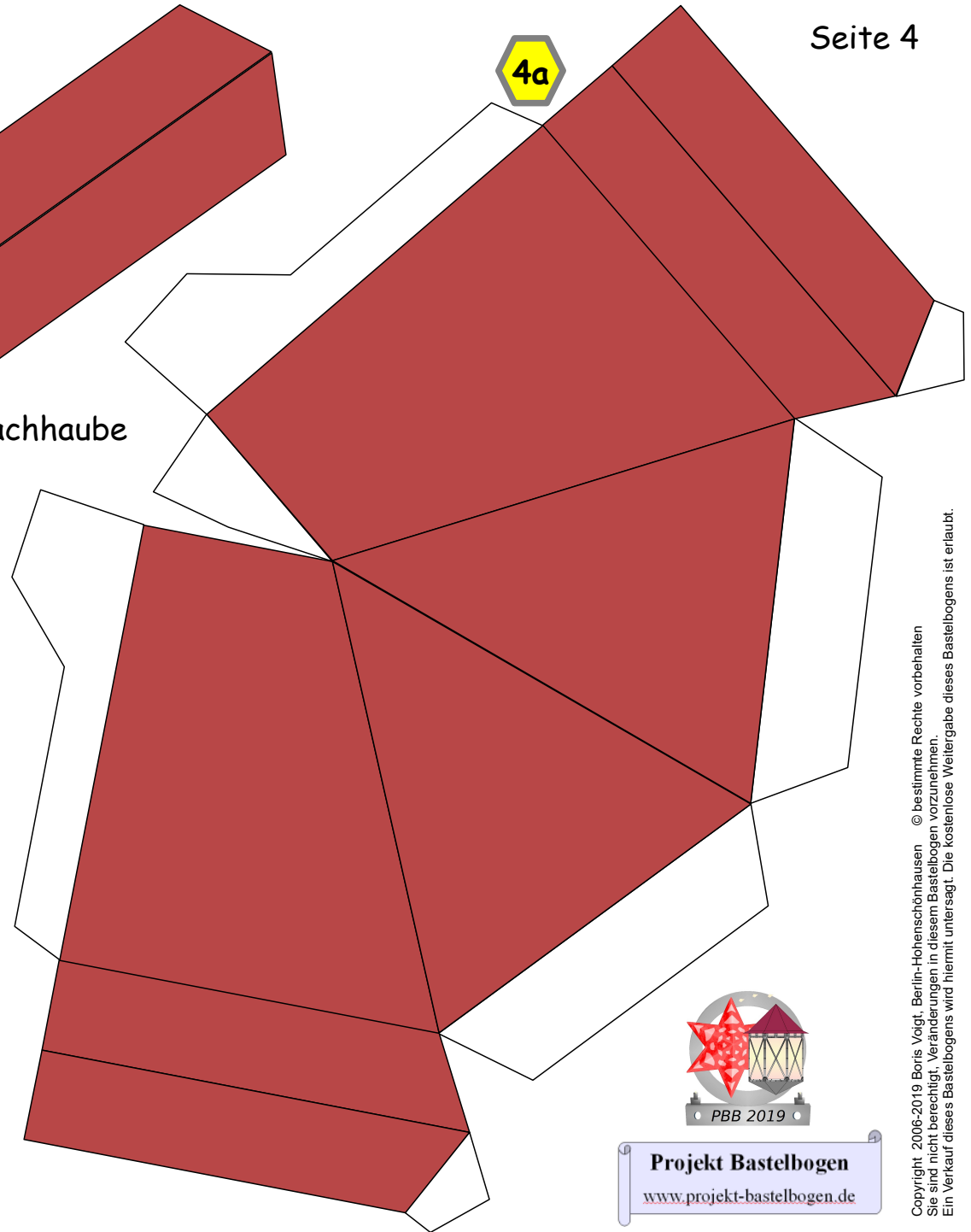


Scheiben für
 Laternenkörper

2a bis 2d

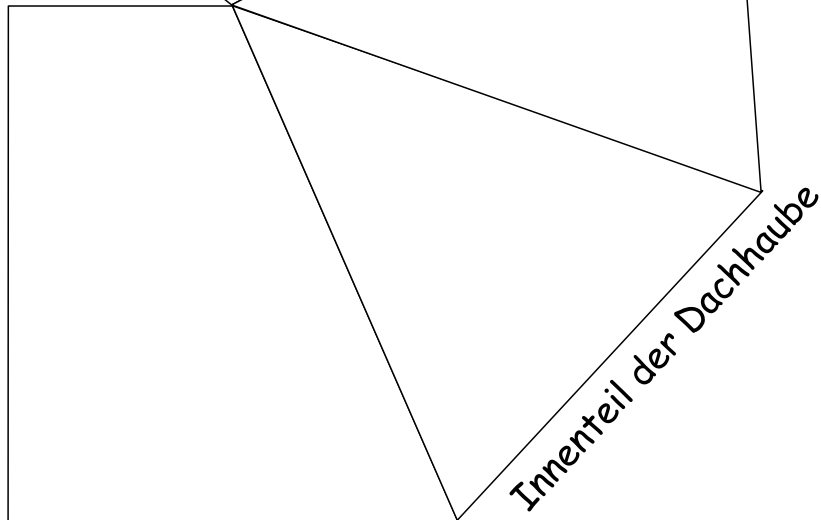


Dachhaube



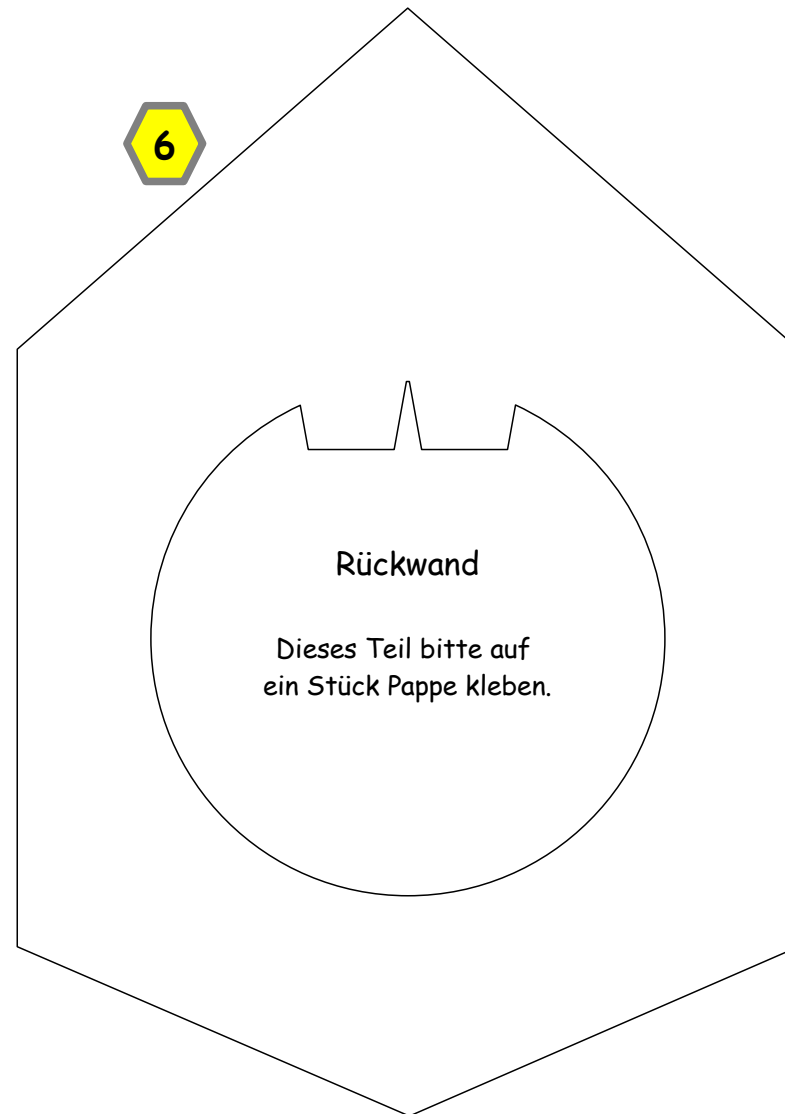
Dieses Teil bitte auf
reflektierendes Material kleben.

3



Innenteil der Dachhaube

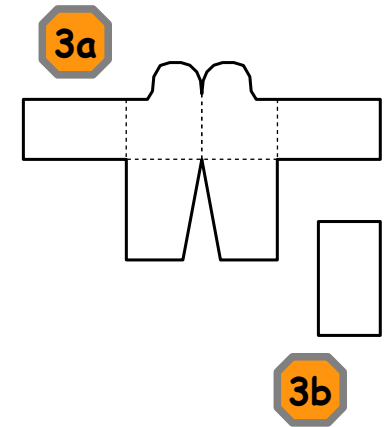
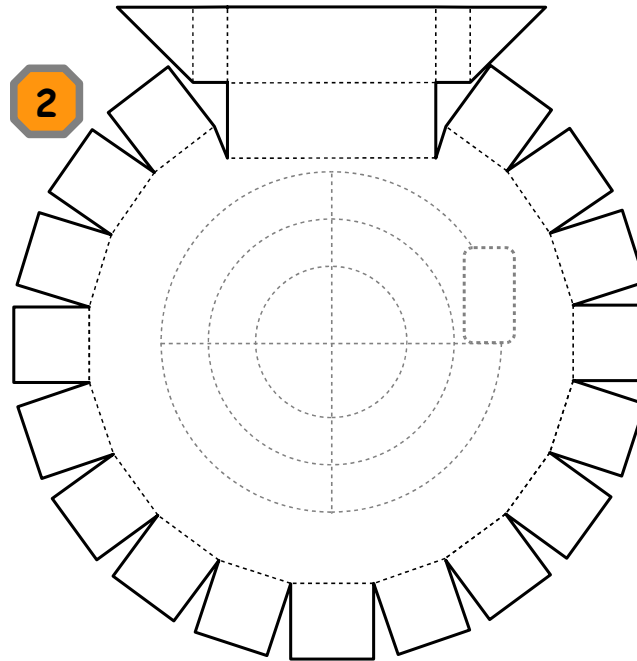
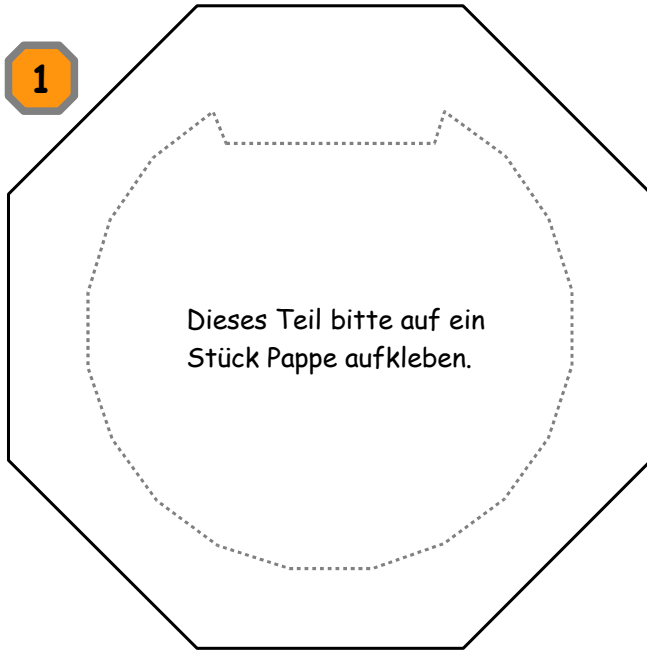




Bitte auf Kopierpapier ausdrucken.



Wandlaterne: mittlere Standardhalterung



Bitte auf 160g Papier ausdrucken.

