

# Bastelbogen Nr. 831y

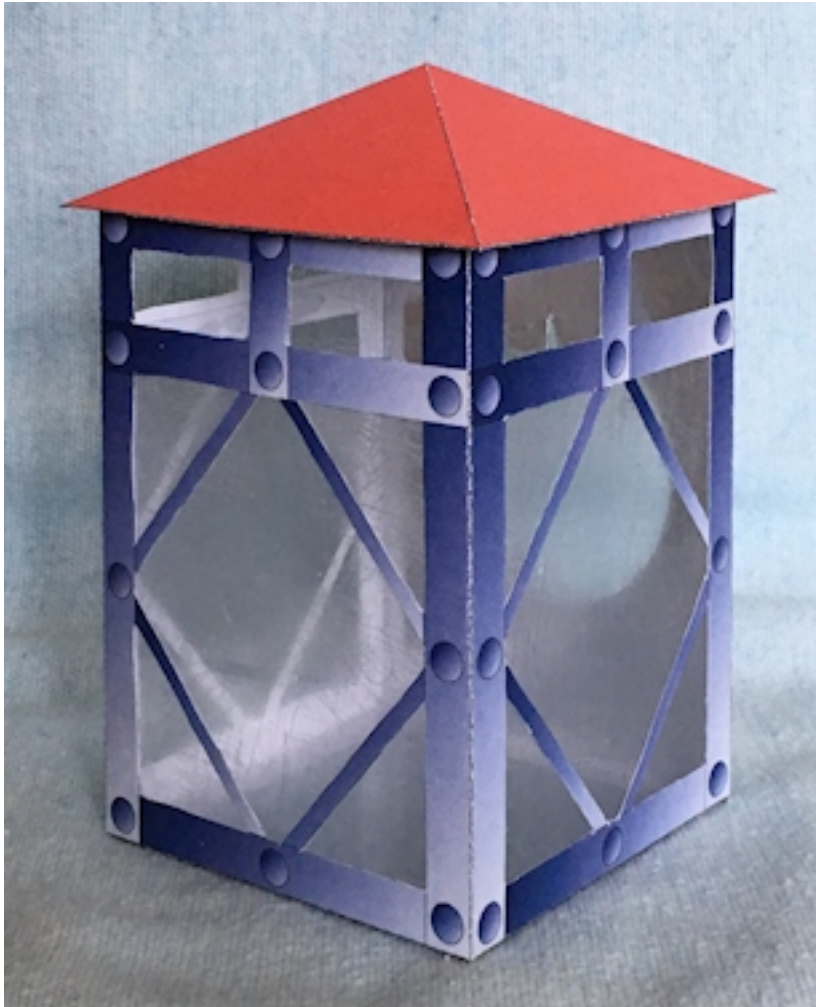
## Wandlaterne (für kleine Standardhalterung)

L x B x H : 7,5 cm x 7,5 cm x 10,8 cm

Seiten : 3

Anzahl der Teile : 5

Schwierigkeit: S3 mittel

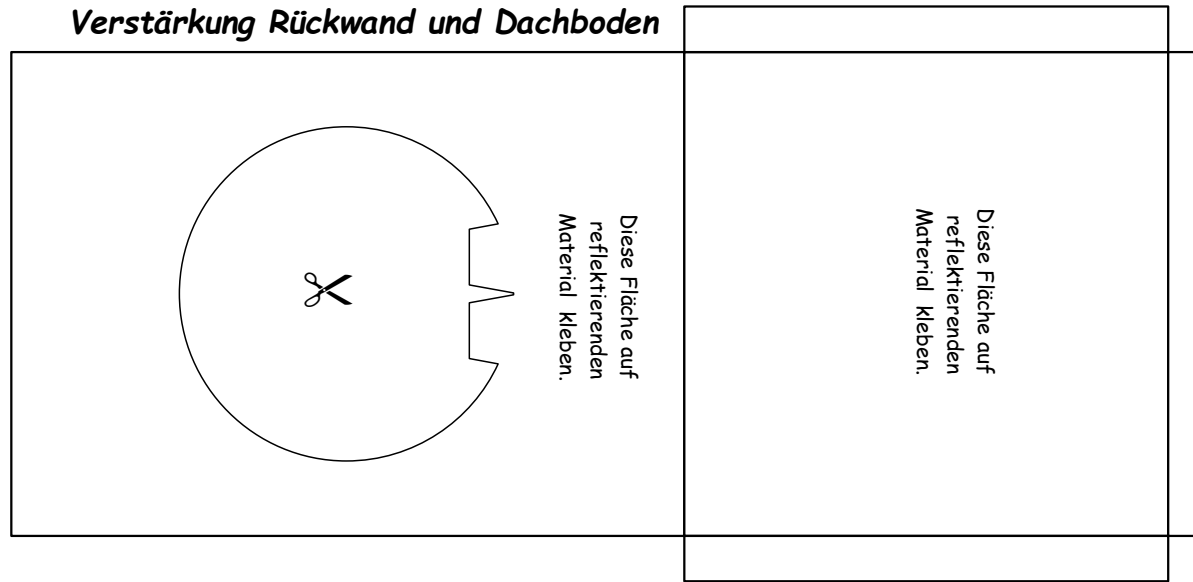


# Bastelbogen Nr. 831y

## Wandlaterne

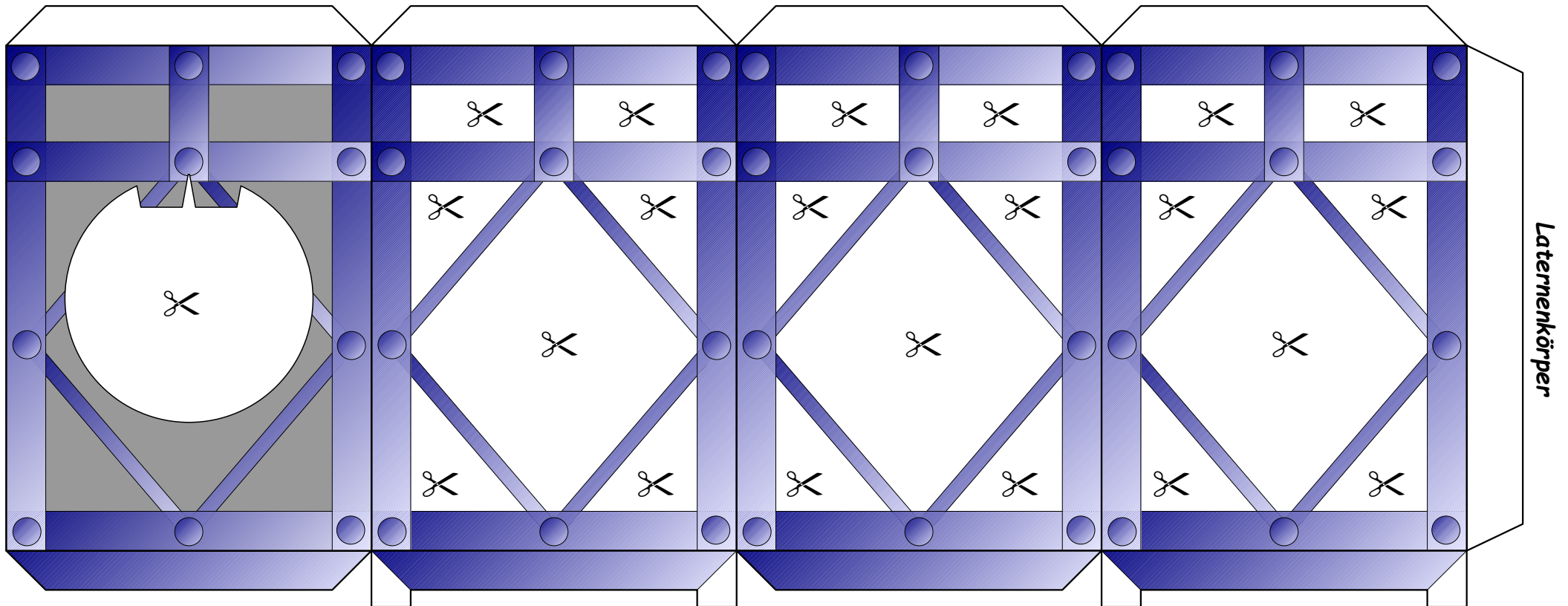
Bitte auf 160g  
Papier ausdrucken.

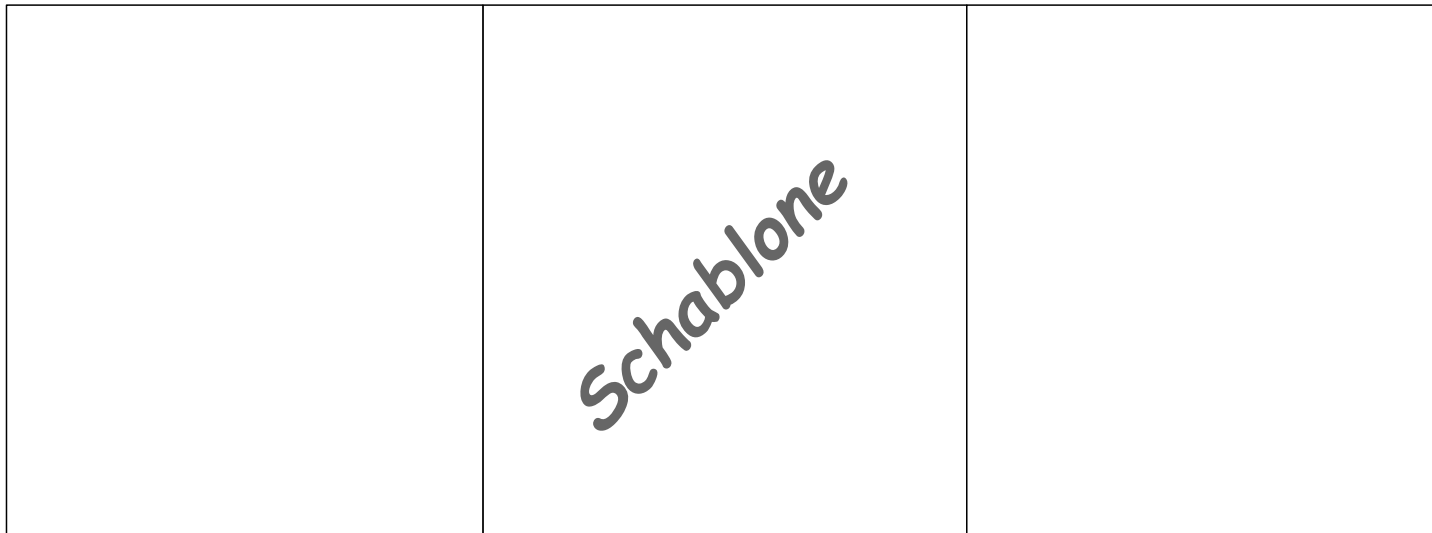
### Verstärkung Rückwand und Dachboden



Projekt Bastelbogen  
[www.projekt-bastelbogen.de](http://www.projekt-bastelbogen.de)

Copyright 2006-2019 Boris Voigt, Berlin-Hohenschönhausen © bestimmte Rechte vorbehalten  
Sie sind nicht berechtigt, Veränderungen in diesem Bastelbogen vorzunehmen. Ein Verkauf dieses Bastelbogens wird hiermit untersagt. Die kostenlose Weitergabe dieses Bastelbogens ist erlaubt.





Verwenden Sie bitte für die Scheiben durchsichtige Kunststoffmaterialien oder Transparentpapier.

*Scheiben für Laternenkörper (links, mitte, rechts)*



Bitte auf Kopierpapier ausdrucken.

*Scheiben für Laternenkörper (unten)*

