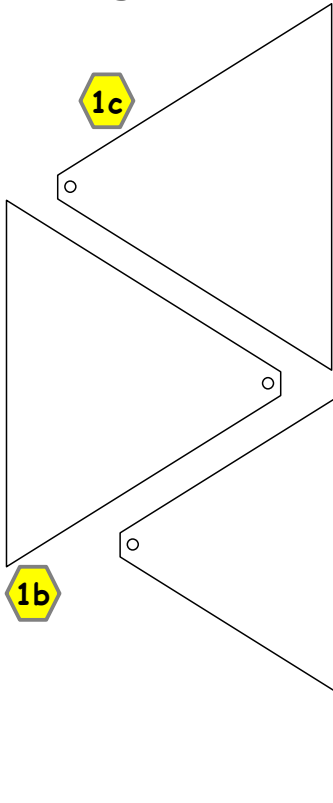


Bastelbogen Nr. 832g

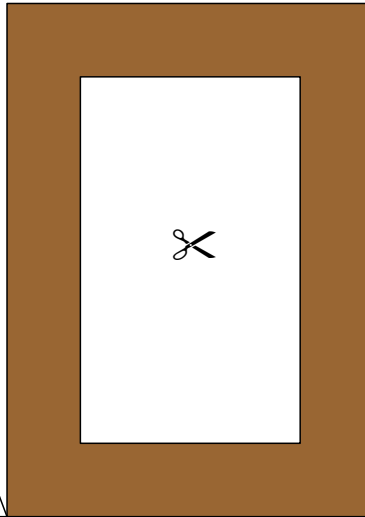
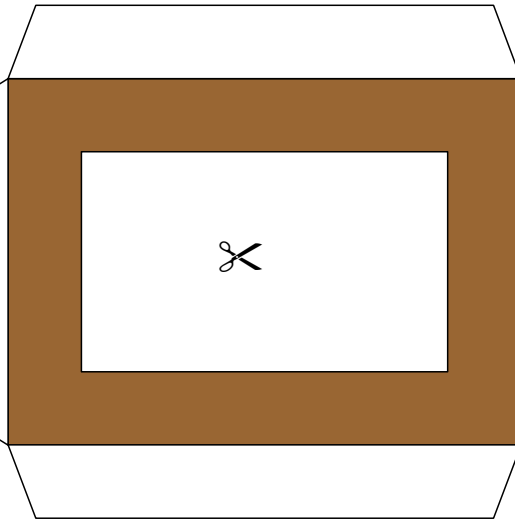
Hängelaterne

Länge x Breite : 6 cm x 6 cm
 Höhe : 11 cm
 Seiten : 1 + 3
 Anzahl der Teile : 9
 Schwierigkeit: S3 mittel
 geeignet für LED-Teelicht
 Bitte auf 160g Papier ausdrucken.

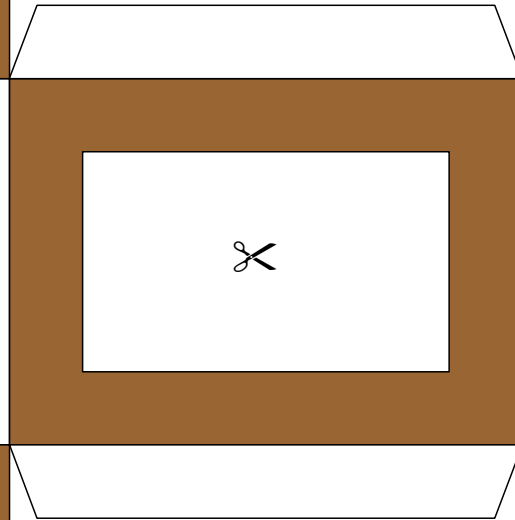


1b

1c

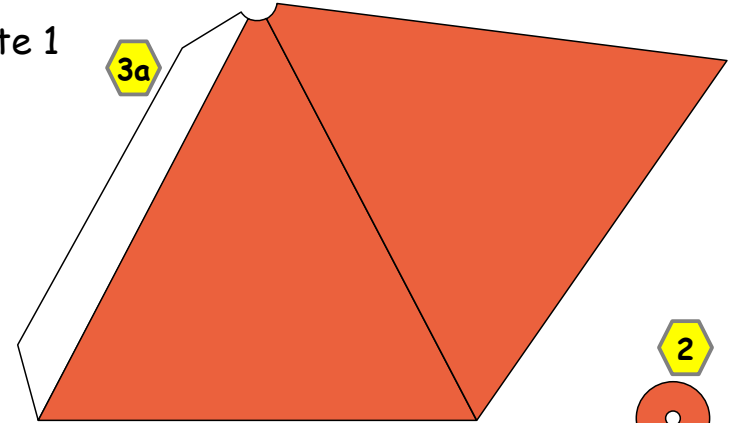


1a



Seite 1

3a



2

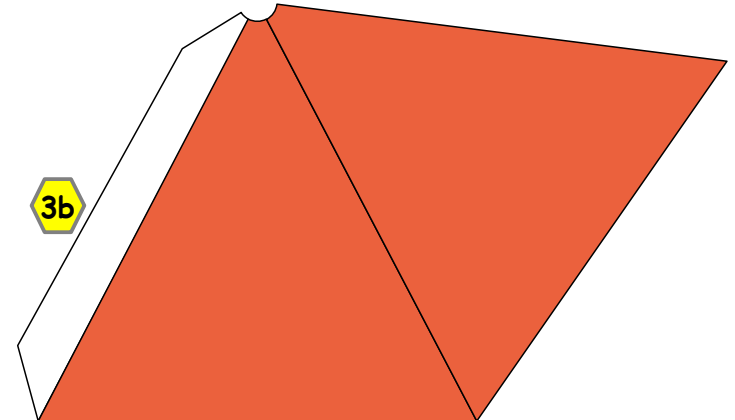
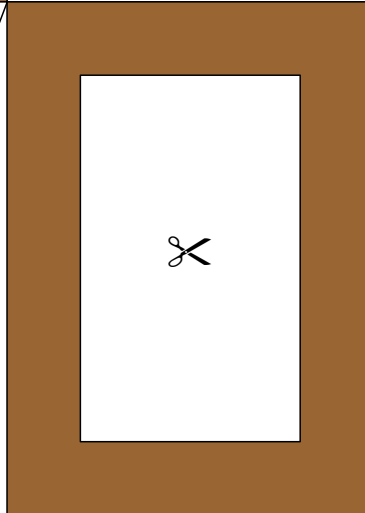


4

**

Schablone
für Scheiben
4x
(Transparentpapier
oder Kunststoff)

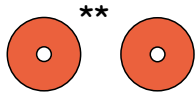
1d
1e
1f
1g



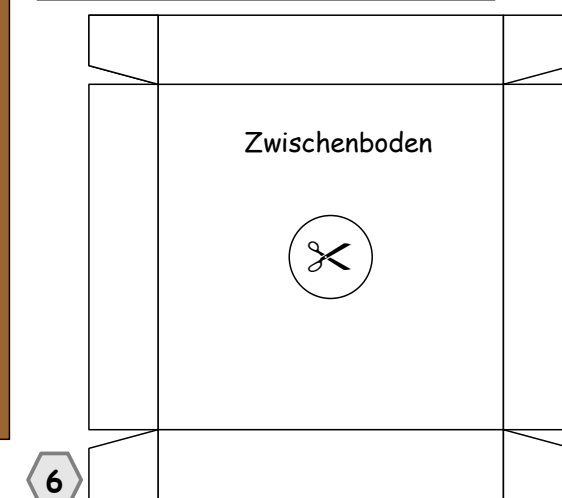
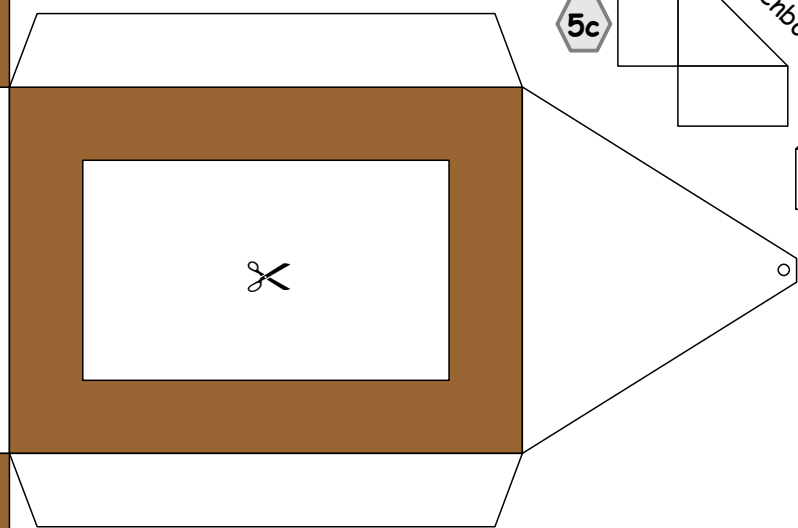
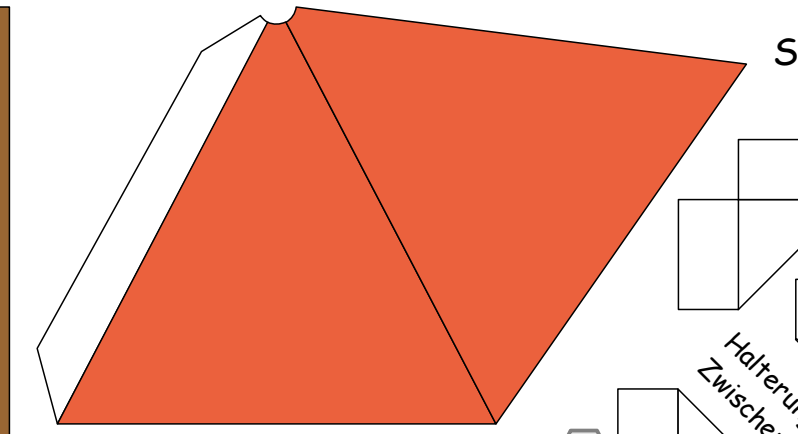
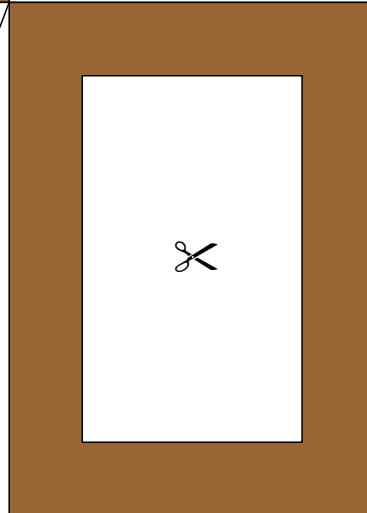
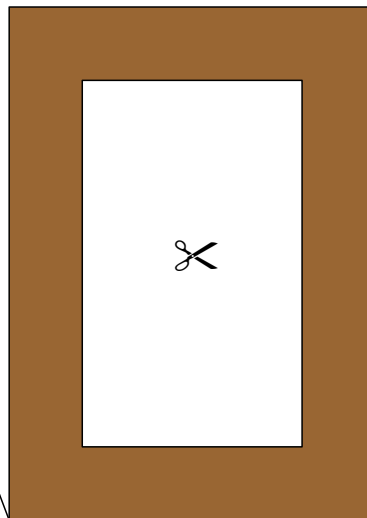
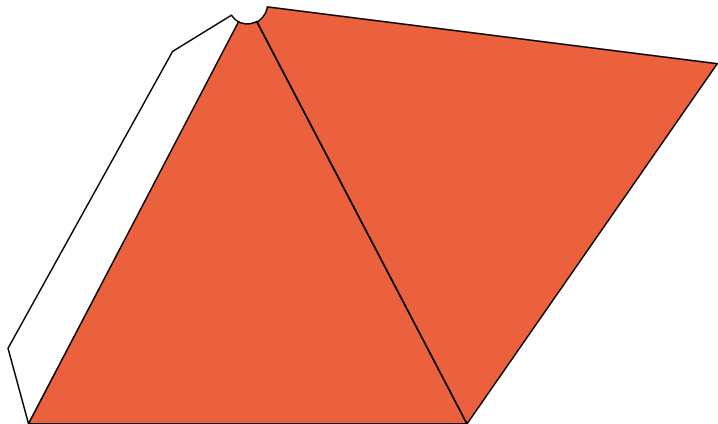
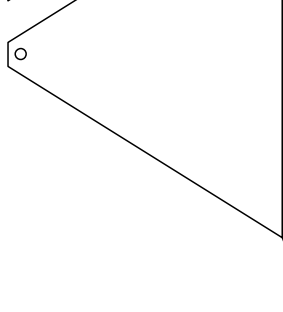
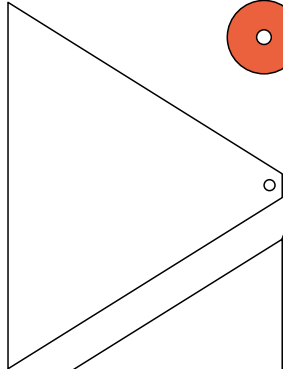
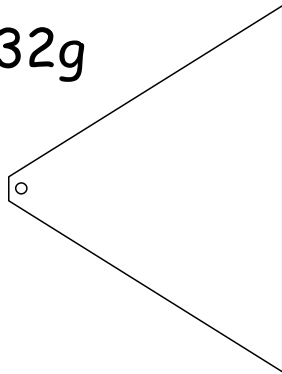
3b

Bastelbogen Nr. 832g

Hängelaterne mit zusätzliche Teile



Bitte auf 160g Papier ausdrucken.



Seite 2

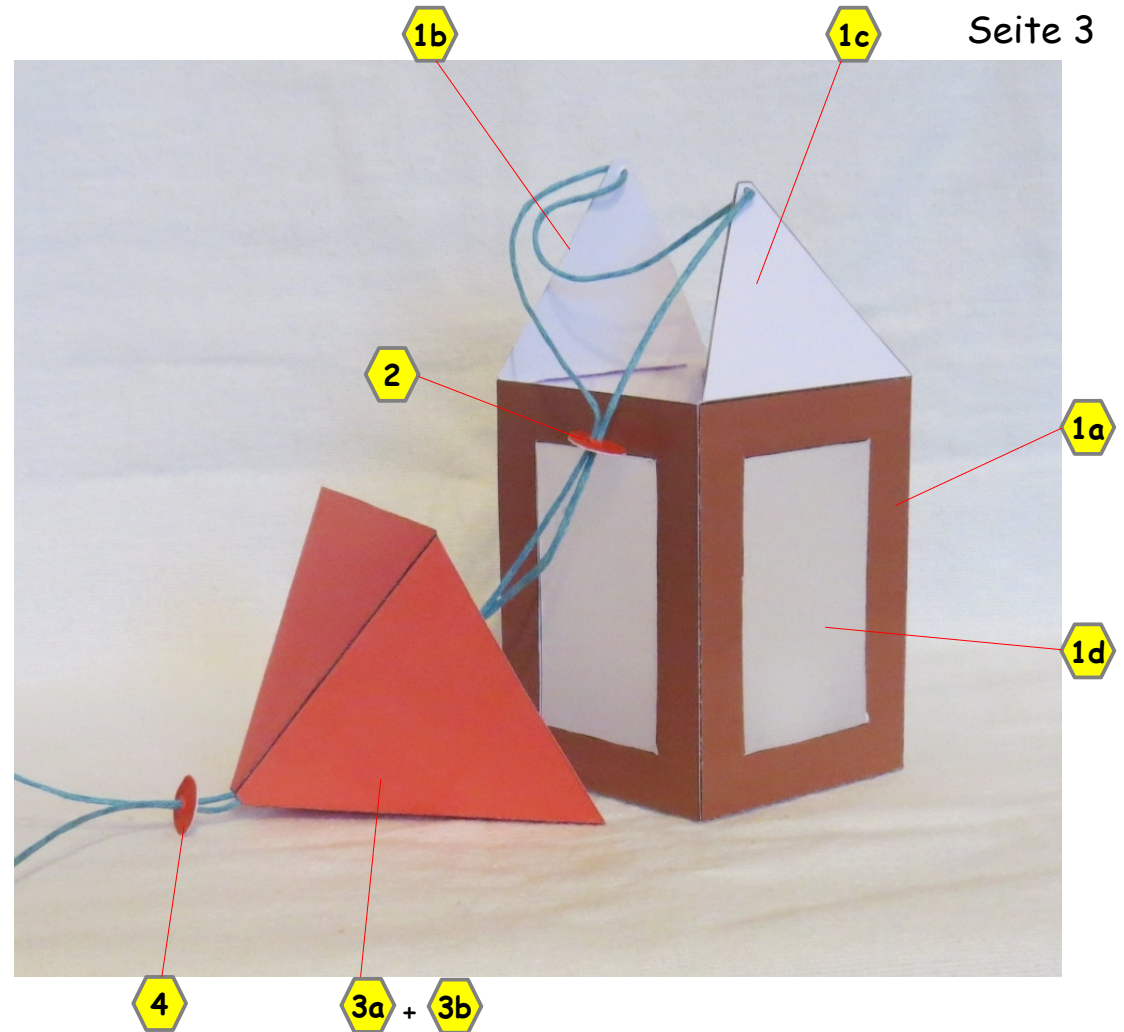
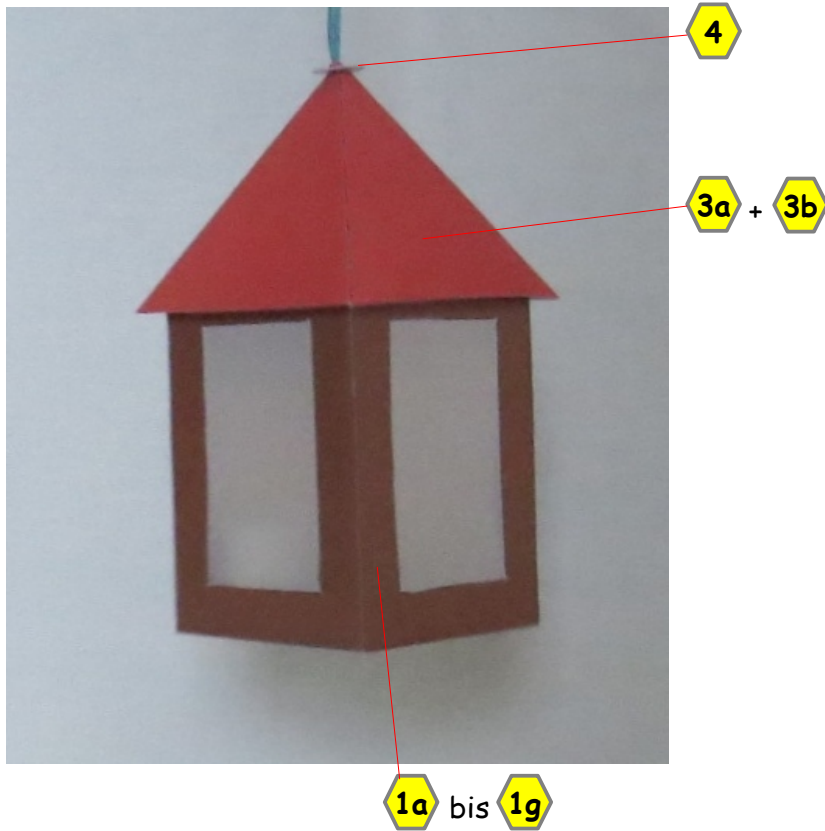


Schablone für Scheiben
4x
(Transparentpapier)



Bastelbogen Nr. 832g

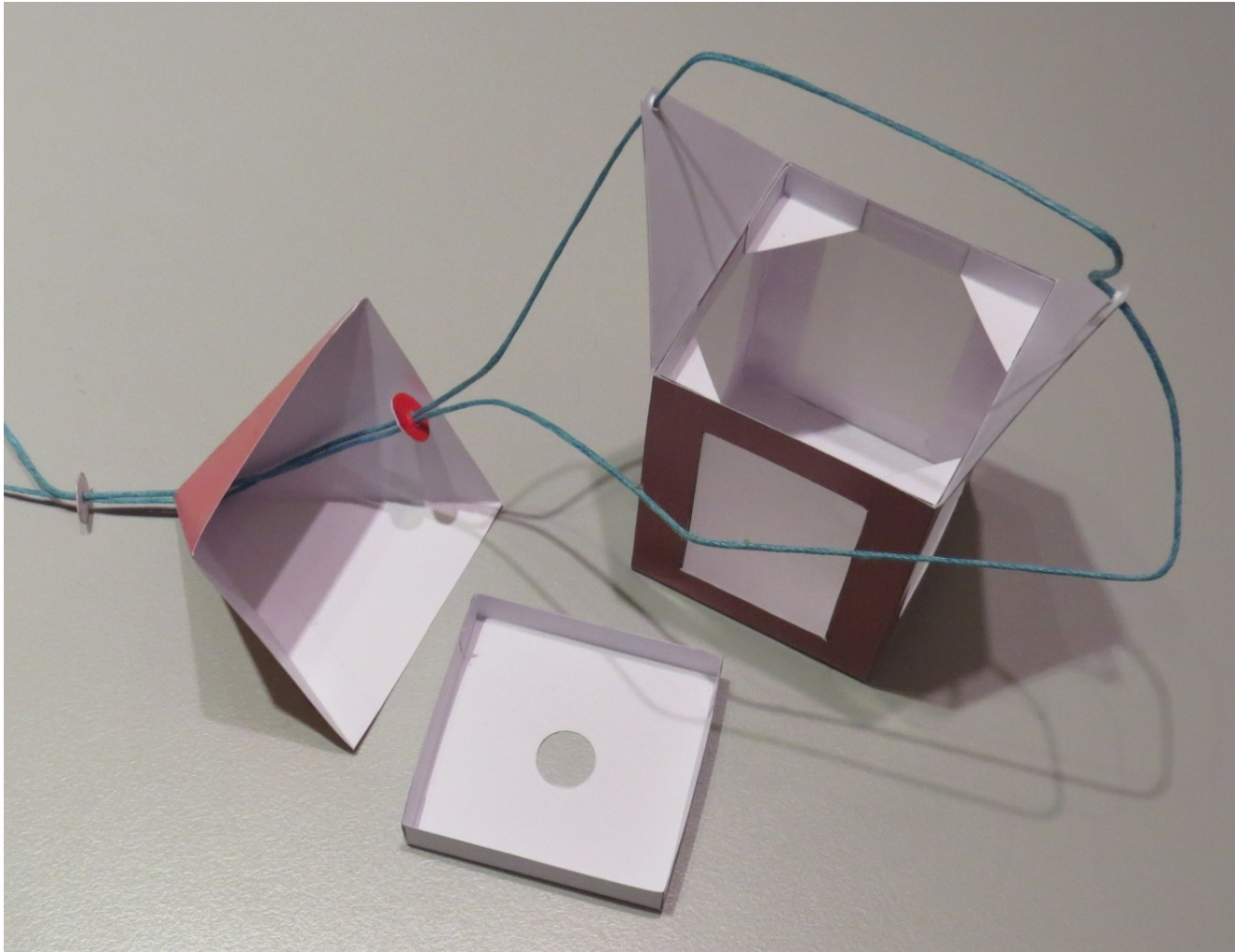
Bilder zur Hängelaterne



** Die Teile 2 und 4 bitte mehrmals auf dickem Papier aufkleben, ausschneiden und ein Loch einstechen.

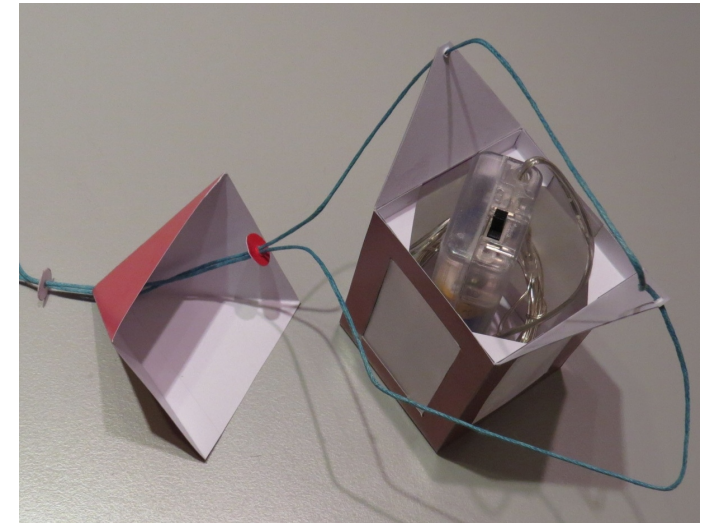
Die Schnur zum Aufhängen wurde durch die oberen Laschen von Teil 1, Teil 2, dem Dach und Teil 3 gezogen.
Zum Einsetzen des LED-Teelichtes werden die Teile 4, das Dach und das Teil 2 nach oben gezogen.





Es kann ein zweites LED-Teelicht eingesetzt werden, wenn zusätzliche Teile eingeklebt bzw. eingesetzt werden (Teile 5a bis 5d und Teil 6).

Die Teile 5a bis 5d werden an der oberen Kante des Laternenkörpers so eingeklebt, dass der Zwischenboden (Teil 6) eingehangen werden kann.



Hier wurde eine grüne Lichterkette mit zwei AA-Batterien in die Laterne eingesetzt.

