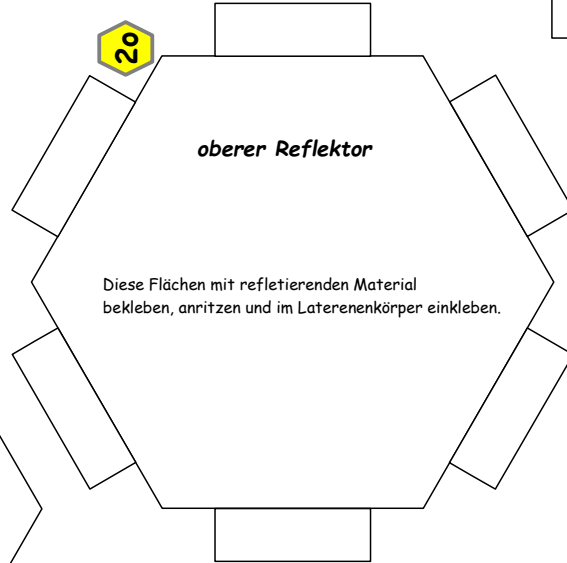


Version 3.0



Version 3.0

2k

Diese Flächen mit reflektierendem Material bekleben, anritzen und im Laternenkörper einkleben.

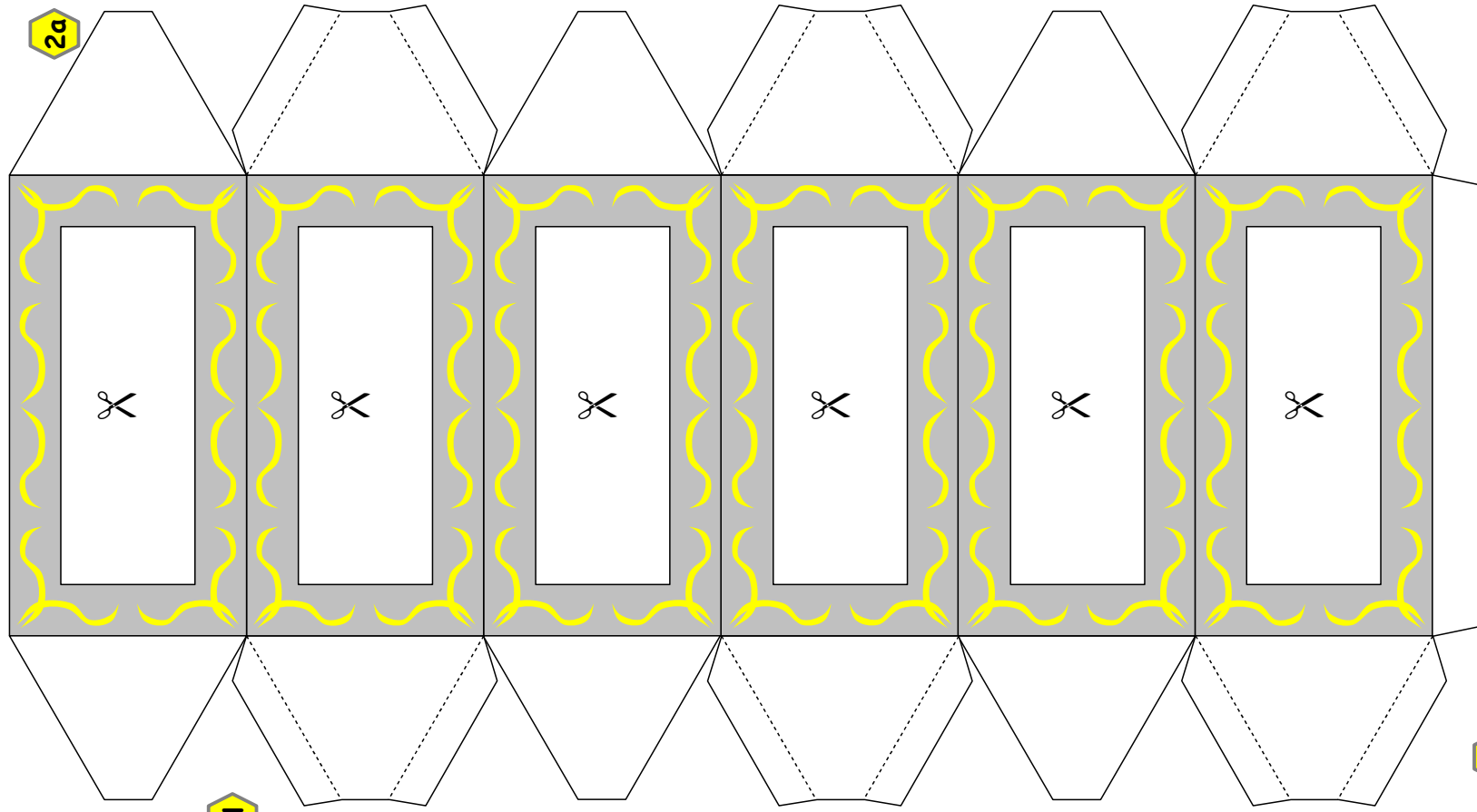
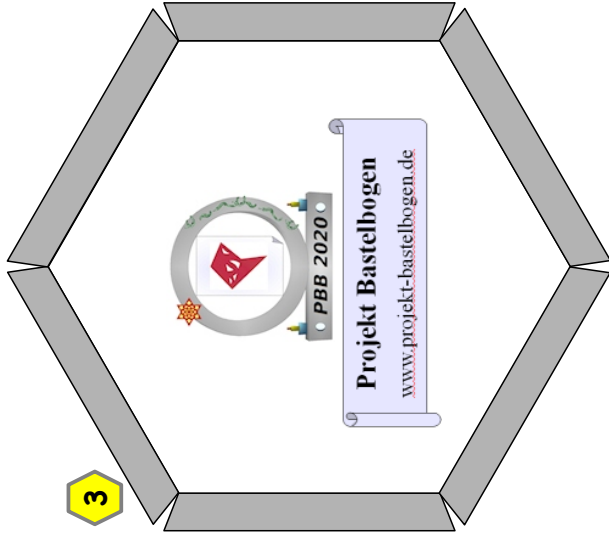
2l

Diese Flächen mit reflektierendem Material bekleben, anritzen und im Laternenkörper einkleben.

Schablone für Scheiben
6x
Transparentpapier

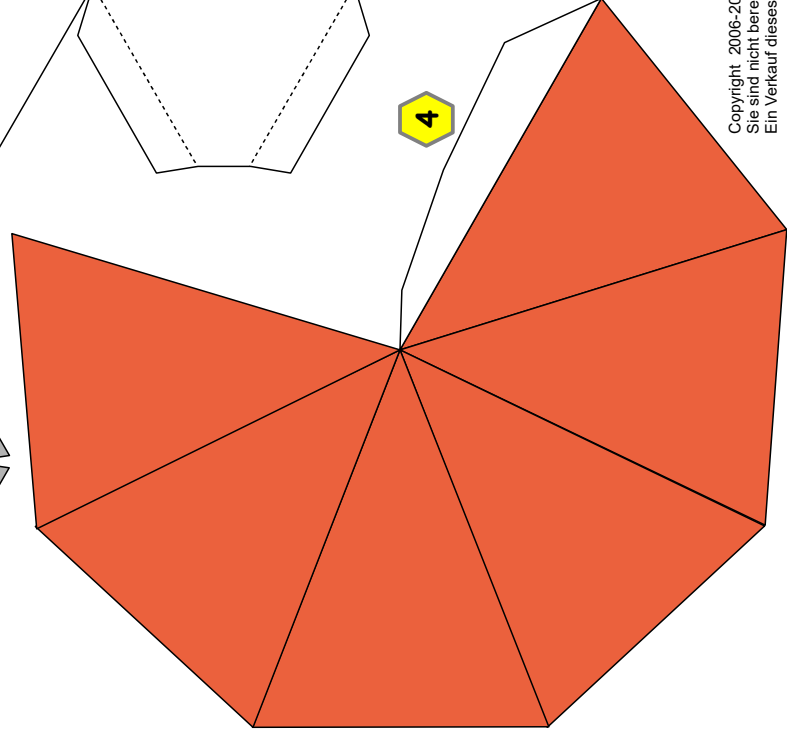
2b 2c 2d
2e 2f 2g

3



2a

4



2m

Diese Flächen mit reflektierendem Material bekleben, anritzen und im Laternenkörper einkleben.

2n

Diese Flächen mit reflektierendem Material bekleben, anritzen und im Laternenkörper einkleben.