

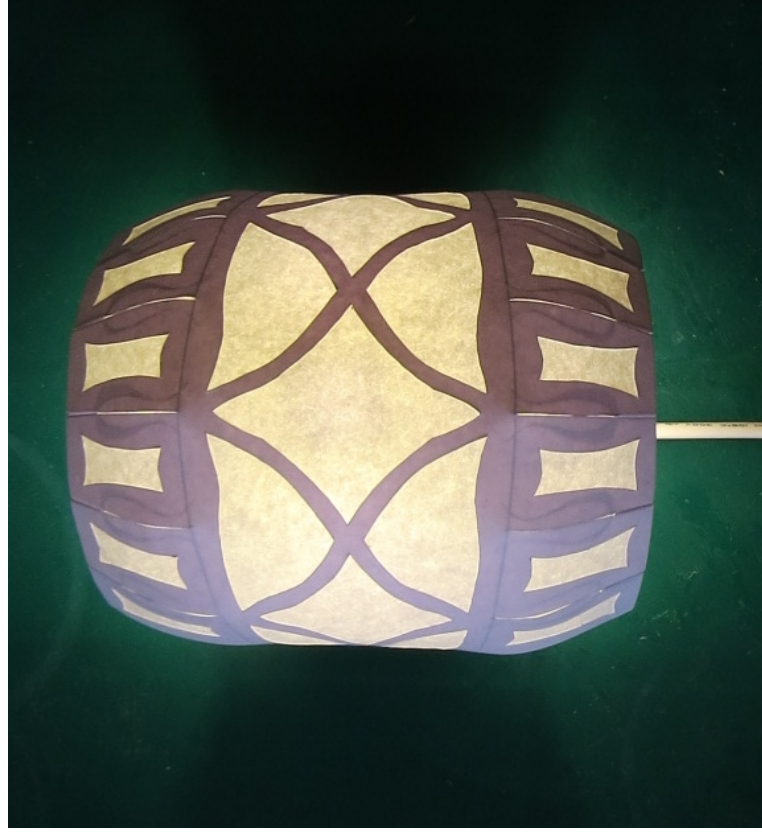
Wandlaterne (für kleine Standardhalterung)

Läng x Breite : 13,8 cm x 7,1 cm
Höhe : 17,1 cm
Seiten : 3
Anzahl der Teile : 3

Schwierigkeit: S3 mittel

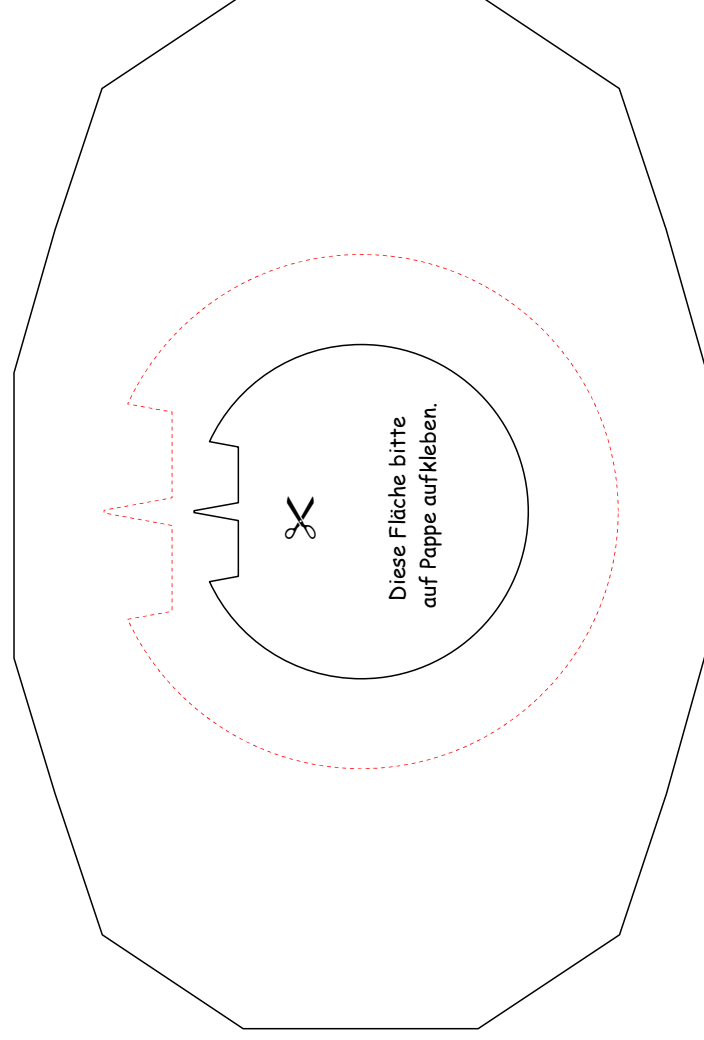
geeignet für LED-Beleuchtung

Version 1.2



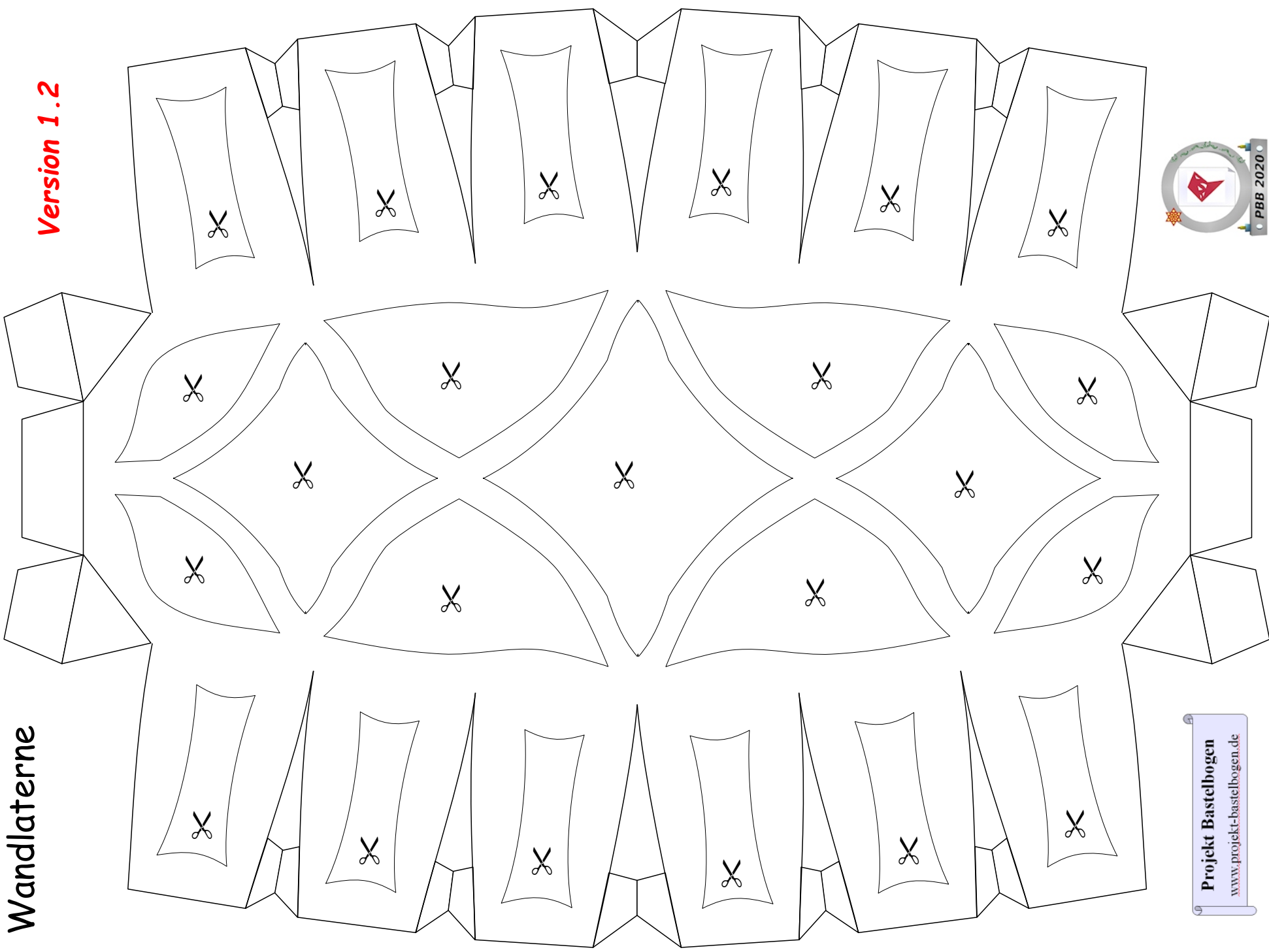
--- Markierung für mittlere Standardhalterung

— Markierung für kleine Standardhalterung



Wandlaterne

Version 1.2



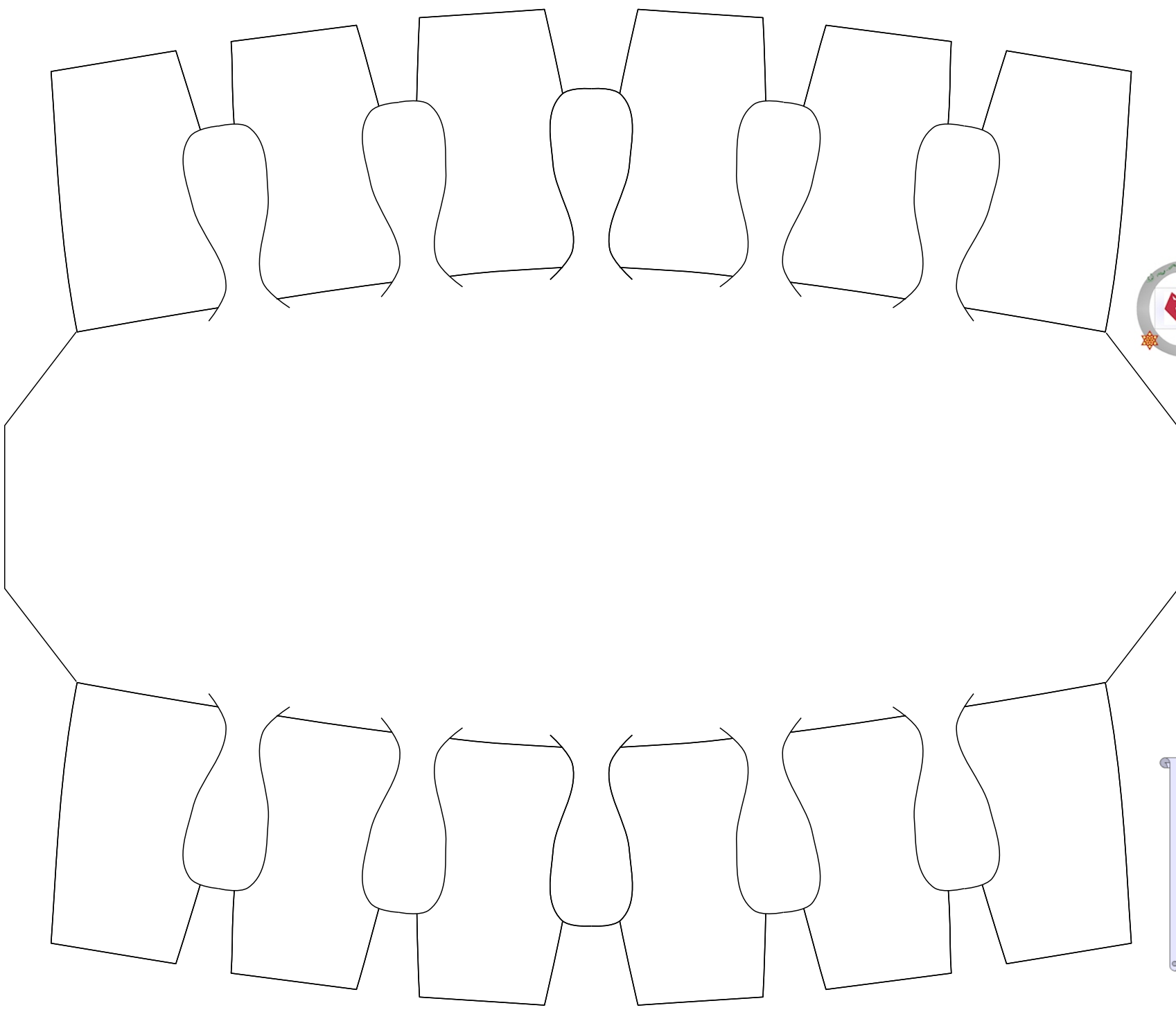
Projekt Bastelbogen

www.projekt-bastelbogen.de



Wandlaterne

Version 1.2



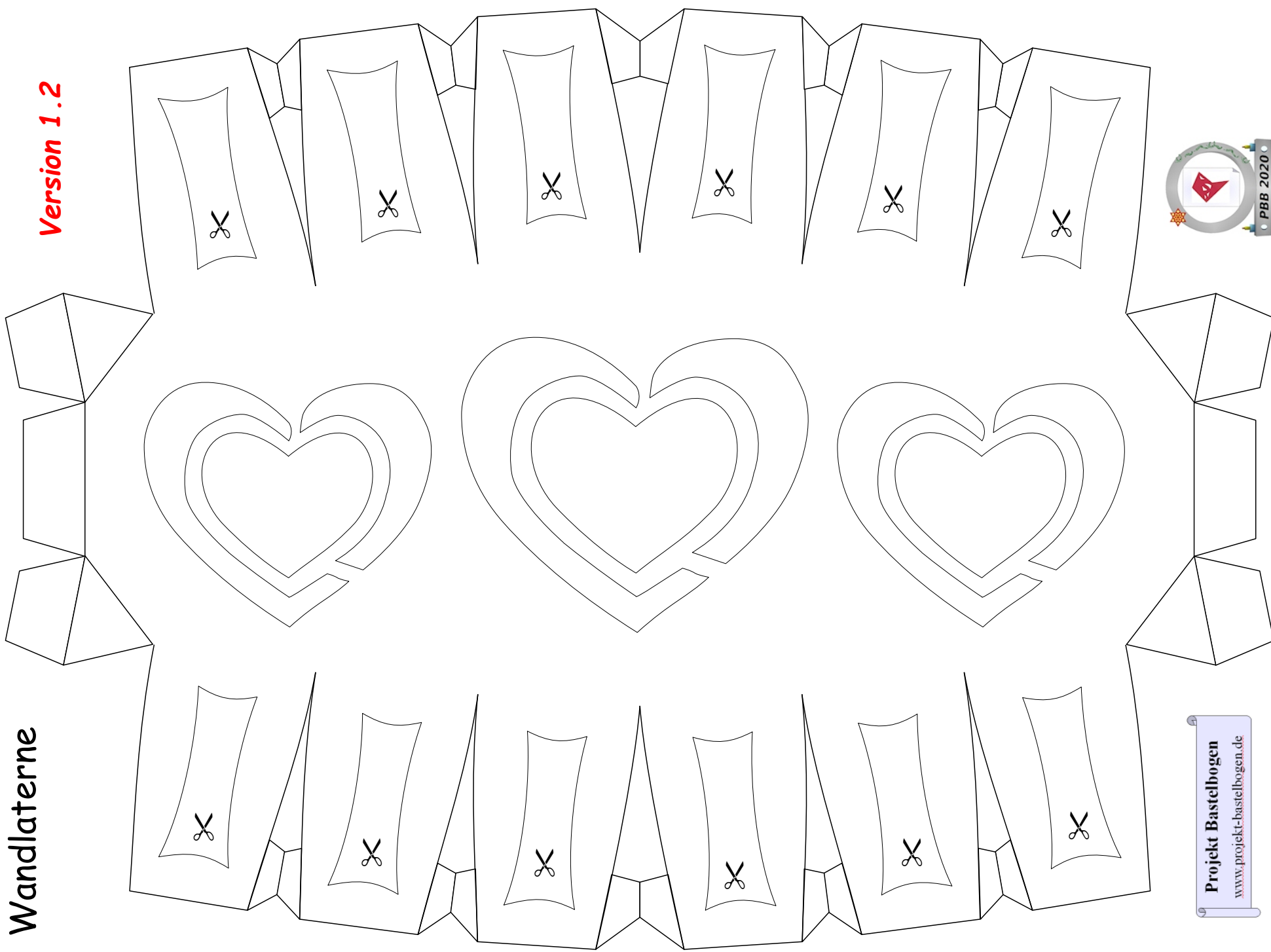
Projekt Bastelbogen

www.projekt-bastelbogen.de



Wandlaterne

Version 1.2



Projekt Bastelbogen
www.projekt-bastelbogen.de

