

# Bastelbogen Nr. 905j

## 5-Spitzstern



Die Einzelteile sollten in der Reihenfolge der Nummerierung zusammengebaut werden.



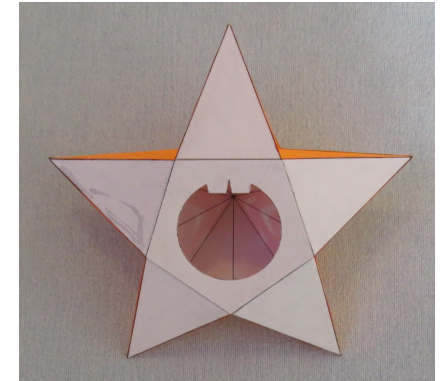
Durchmesser : 17 cm  
Höhe : 6,2 cm  
Seiten : 4  
Anzahl der Teile: 18

Schwierigkeit: S3, mittel

**Projekt Bastelbogen**  
[www.projekt-bastelbogen.de](http://www.projekt-bastelbogen.de)



Seite 1



In der Rückwand (Teil 7) befindet sich die Öffnung passend für die kleine Standardhalterung mit Gehäuse Nr. 999y oder 999k.

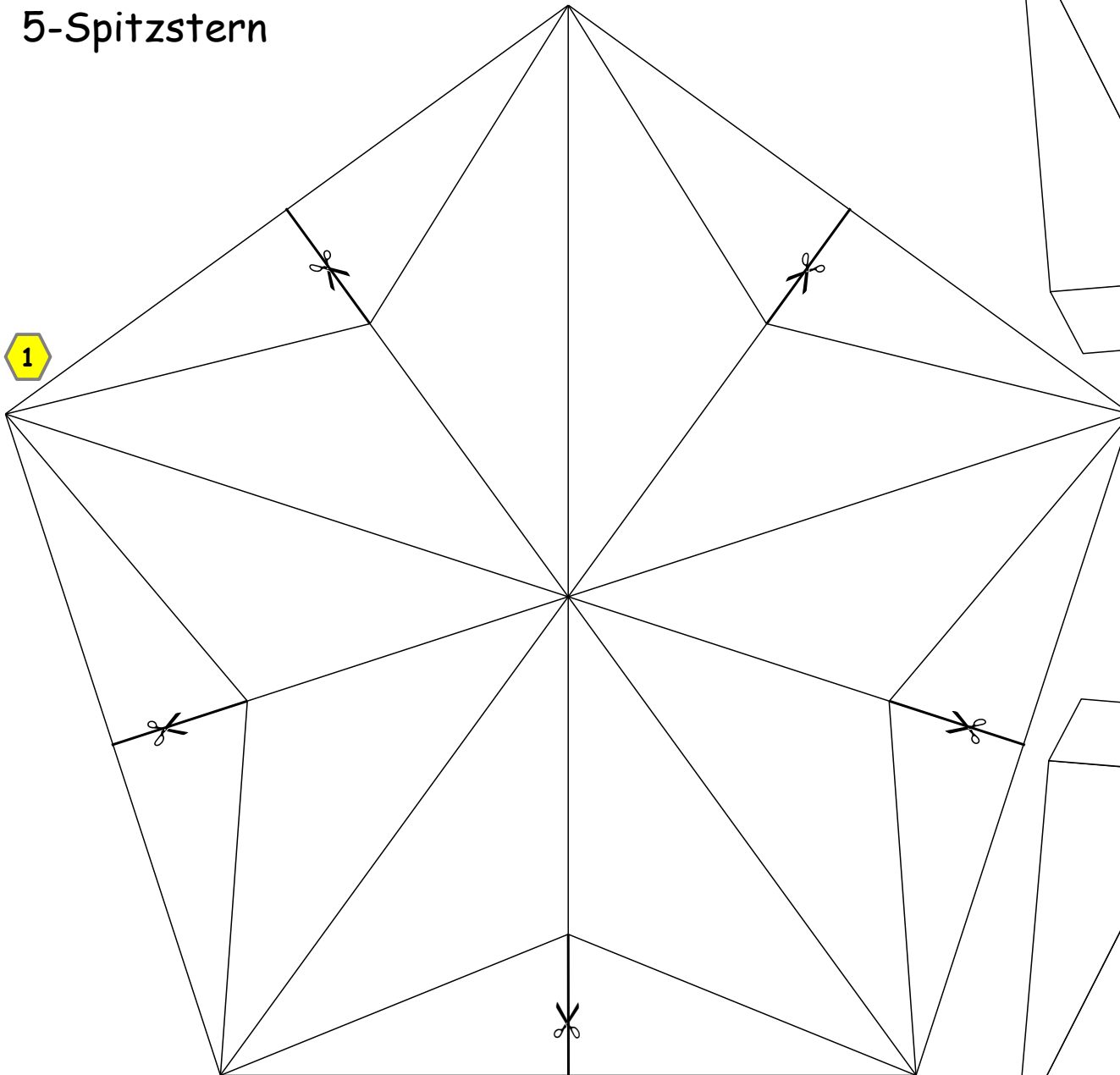


kleine Standardhalterung mit Gehäuse Nr. 999y

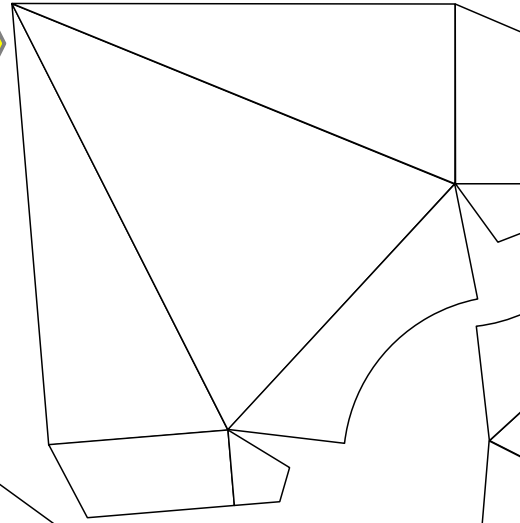


# Bastelbogen Nr. 905j

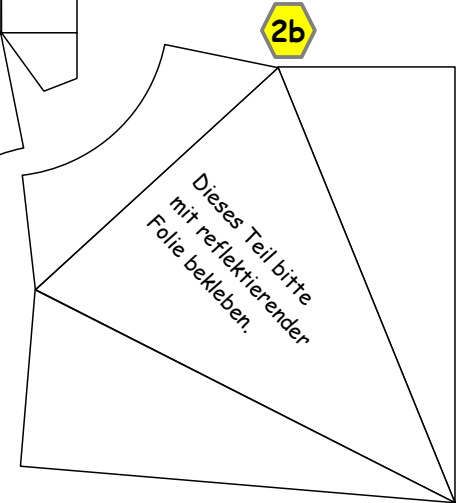
## 5-Spitzstern



2a

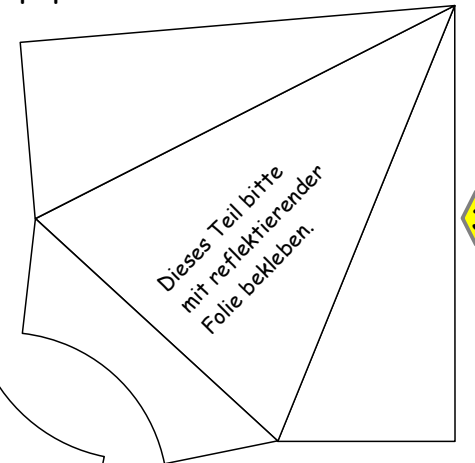


2b

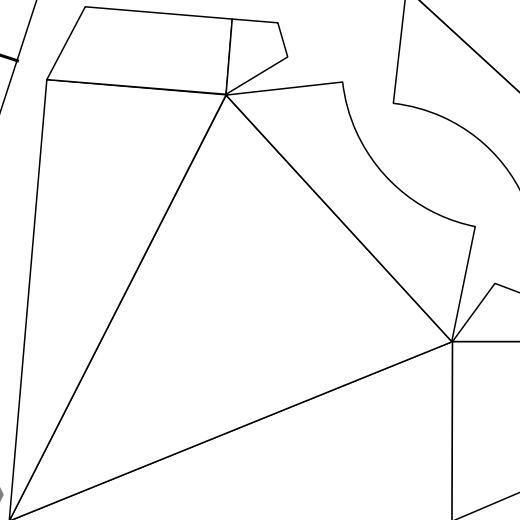


Bitte auf Kopierpapier ausdrucken.

3b

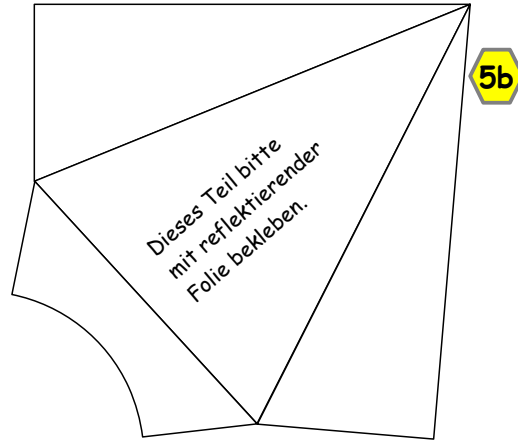
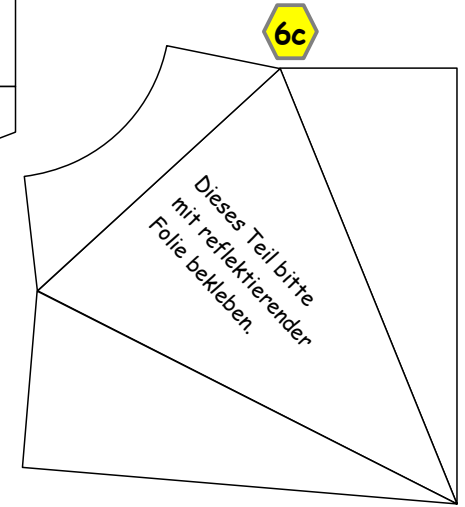
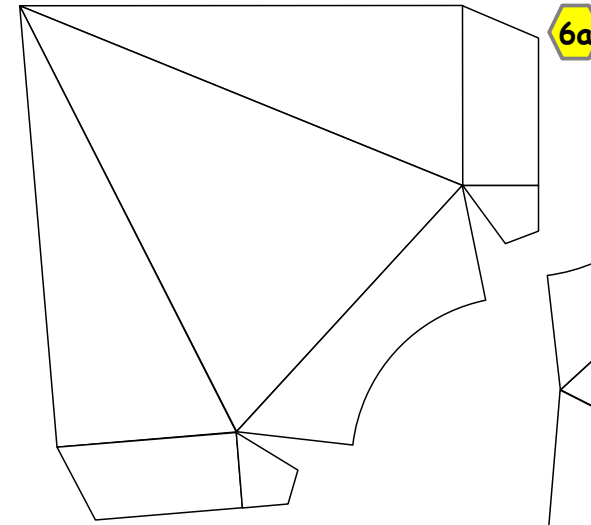
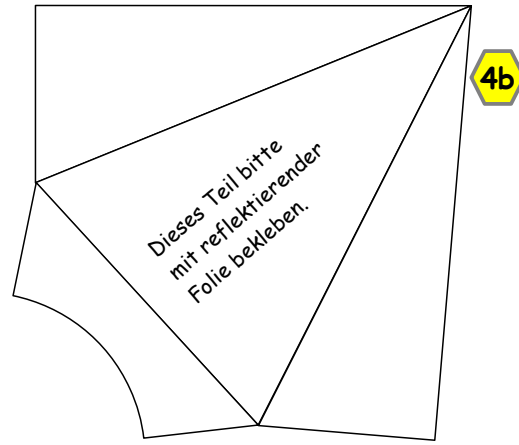
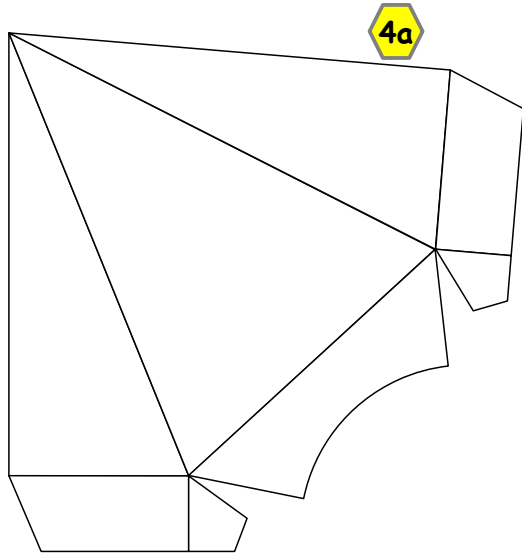


3a

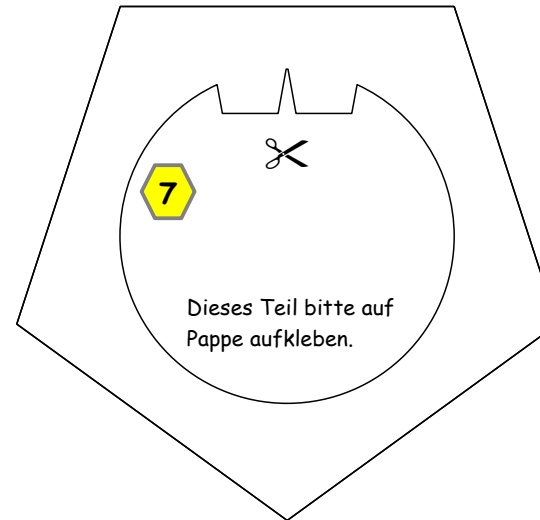
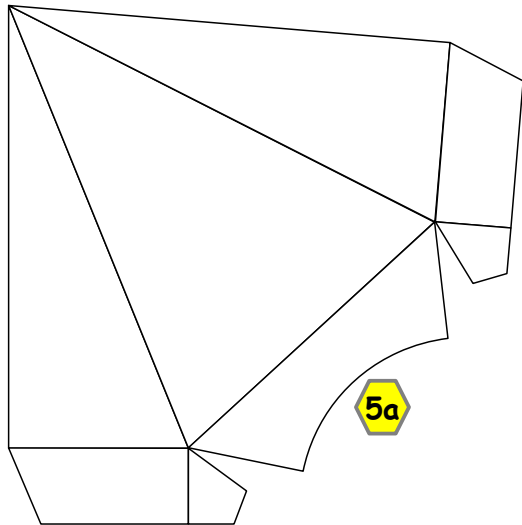


# Bastelbogen Nr. 905j

## 5-Spitzstern



Bitte auf Kopierpapier ausdrucken.



Schablone für Scherenschnitt

# Bastelbogen Nr. 905j

## 5-Spitzstern

