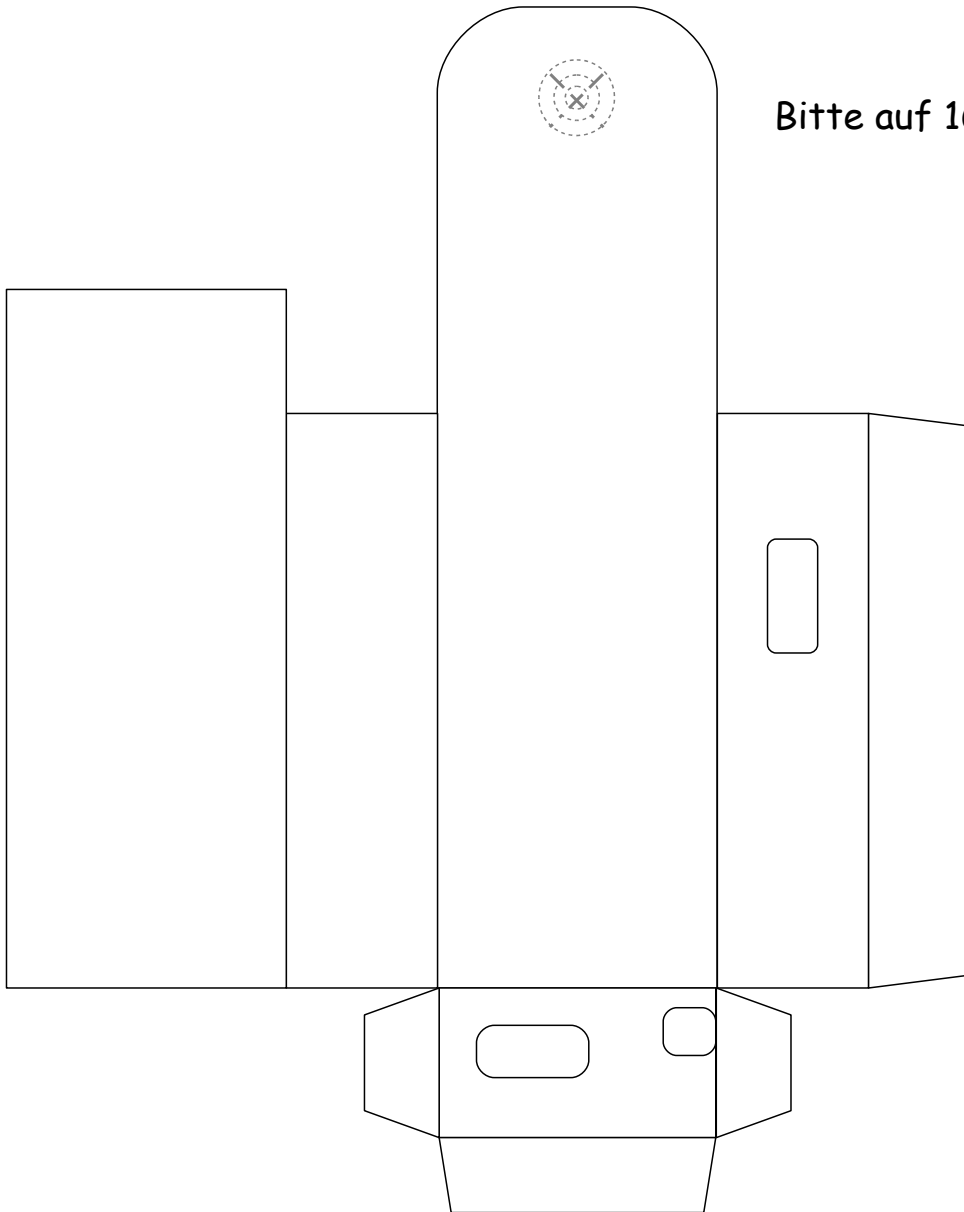


Bastelbogen Nr. 906d

Version 4.0

6-Spitz Stern, einseitig: zusätzliche Halterung für Lichterkette

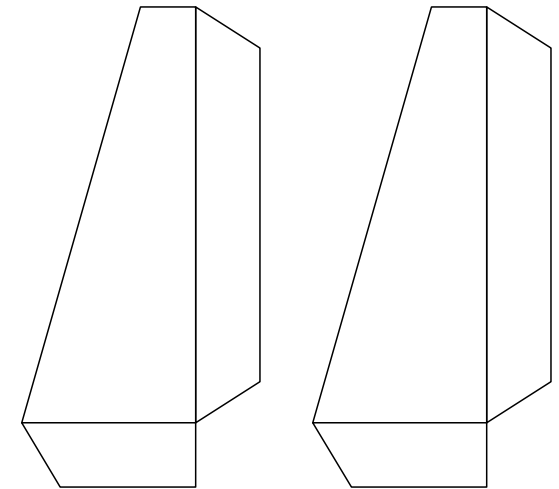
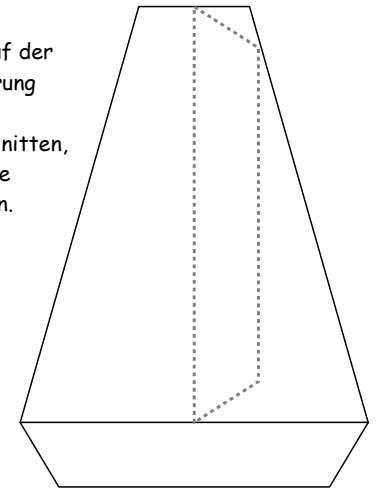
Bitte auf 160g Papier ausdrucken.



Dieses Teil bitte auf
ein Stück Pappe kleben.

Seite 6

Diese Teile werden auf der
Innenseite der Halterung
eingeklebt und an den
Außenkanten eingeschnitten,
damit die Lichterkette
befestigt werden kann.



PBB 2018

Projekt Bastelbogen

www.projekt-bastelbogen.de