

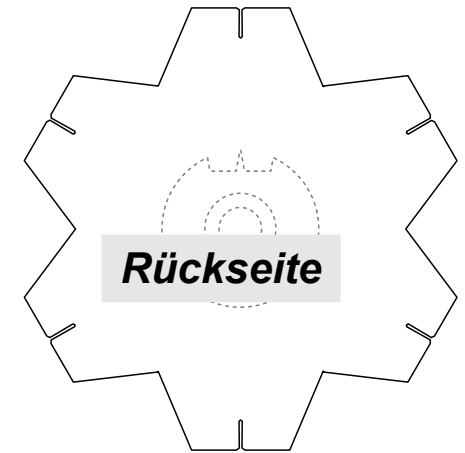
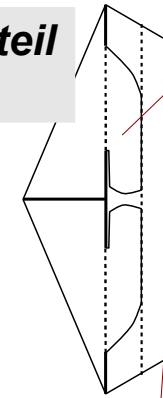
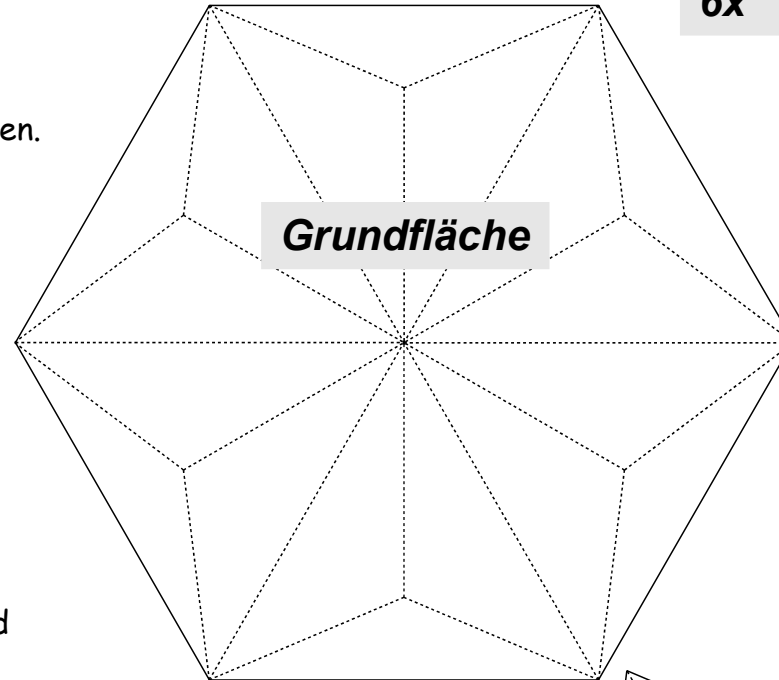
1.) Die Einzelteile werden ausgeschnitten.

2.) Die **Rückseite** wird auf die **Verstärkung für Rückseite** geklebt. Anschließend wird ein Loch in die Rückseite eingeschnitten (Das kleine Loch ist für ein LED-Teelicht vorgesehen - das größere Loch ist für die kleine Standardhaltung vorgesehen).

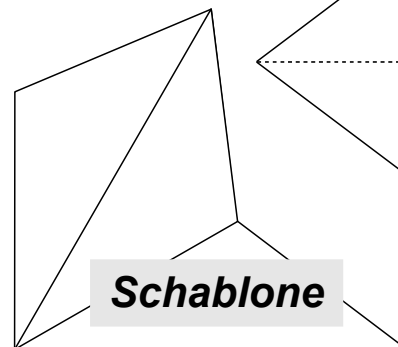
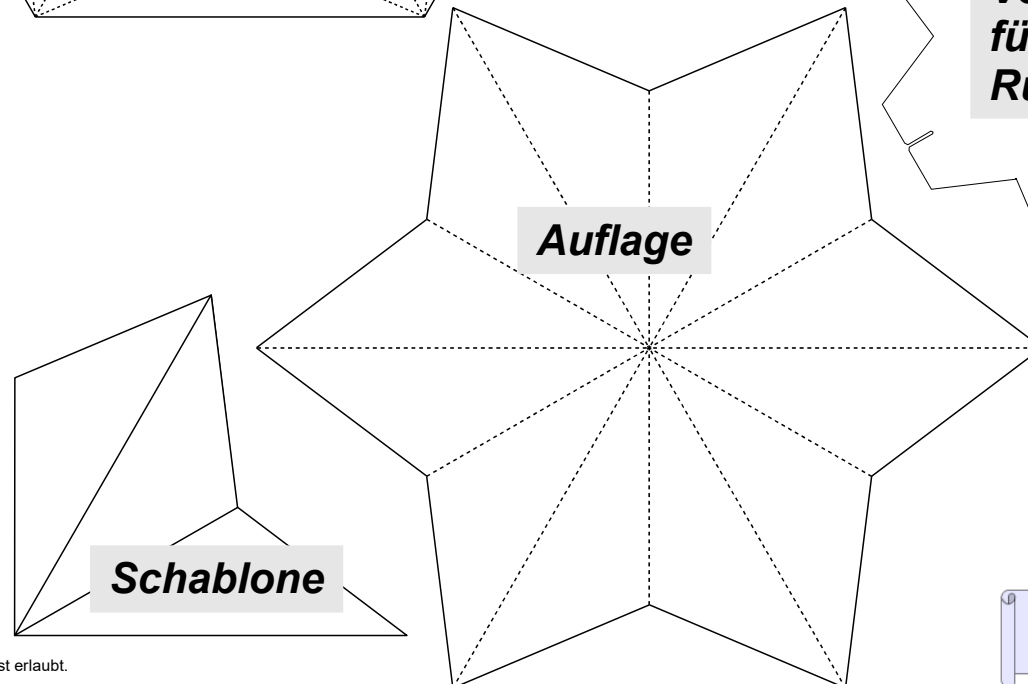
3.) Die **Grundfläche**, die **Seitenteile** und die **Auflage** werden angeritzt und anschließend gefaltet (Alle gestrichelten Linien werden angeritzt und geknickt.).

4.) Die **Verstärkung für Haltenase** wird hinter die **Haltenase** geklebt. Anschließend werden die Haltenasen ausgeschnitten.

5.) Ein **Muster** wird in die **Schablone** eingebracht (Stanzmuster oder Schnittmuster) und auf die **Auflage** übertragen. Optional kann auch ein **Muster** in die **Grundfläche** eingebracht werden.



Verstärkung  
für Haltenase



PBB 2019

Projekt Bastelbogen

[www.projekt-bastelbogen.de](http://www.projekt-bastelbogen.de)

- 6.) Die sechs **Seitenteile** werden auf die **Grundfläche** aufgeklebt.
- 7.) Die aufgeklebten **Seitenteile** werden in der Mitte bis zur Kehle eingeschnitten (Siehe die roten Markierungen).
- 8.) Die **Auflage** und die vorbereitete **Grundfläche** werden nocheinmal gefaltet. Die **Haltenasen** einer jeden Spitze werden aneinander gelegt und mit einer Klammer fixiert.
- 9.) Die **Auflage** wird auf die **Grundfläche** mit kleinen Klebepunkten aufgeklebt.
- 10.) Die **Rückseite** wird eingesetzt.  
Hierzu werden pro Nasepaar ein Schlitz der **Rückseite** in die **Grundfläche** geschoben.

