

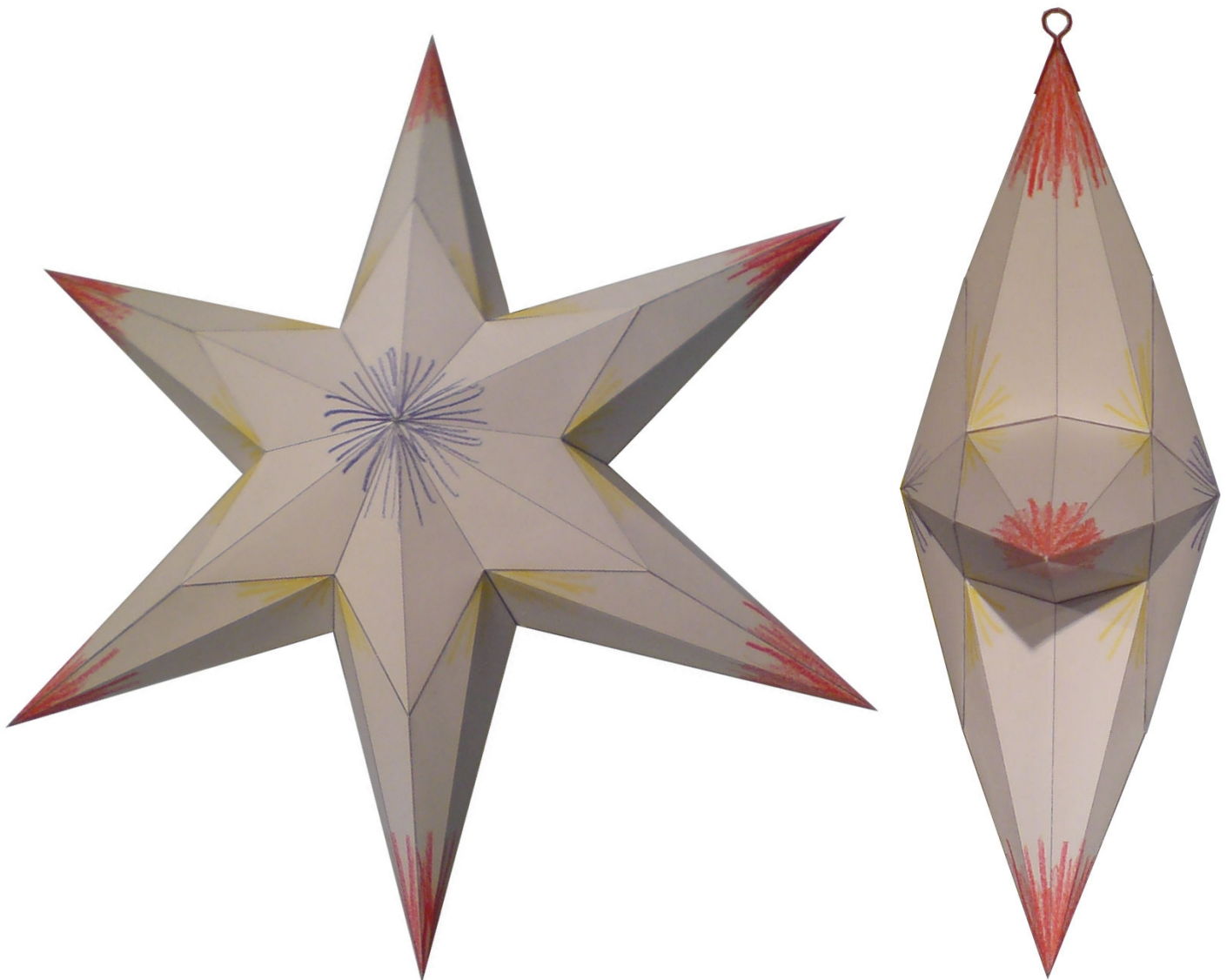
Bastelbogen Nr. 916j

Seite 1

6-Spitz, Stern zweiseitig 50,7 cm

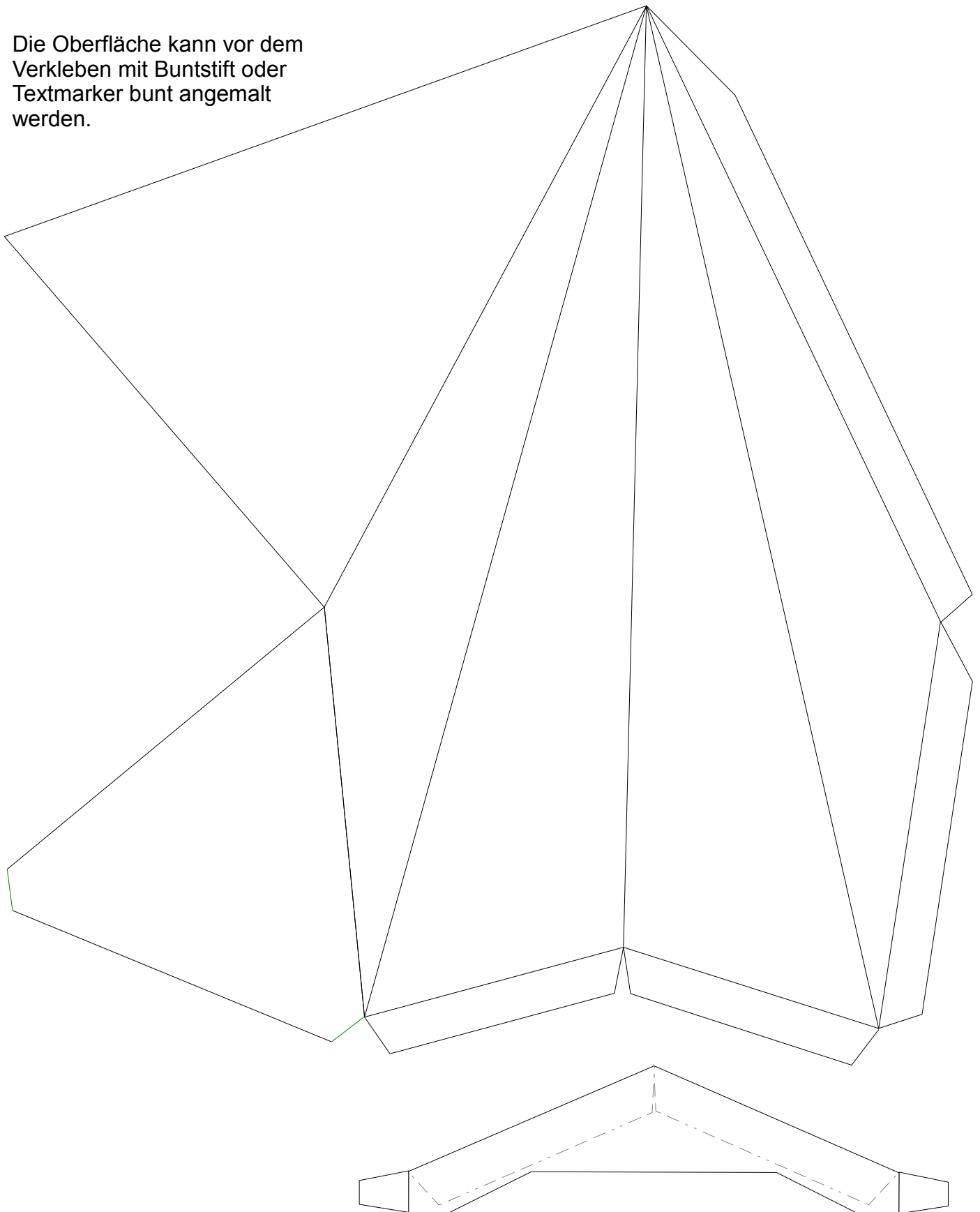
Schwierigkeit: S6, sehr schwer

Dieser Stern ist für den Einbau einer Innenbeleuchtung geeignet.

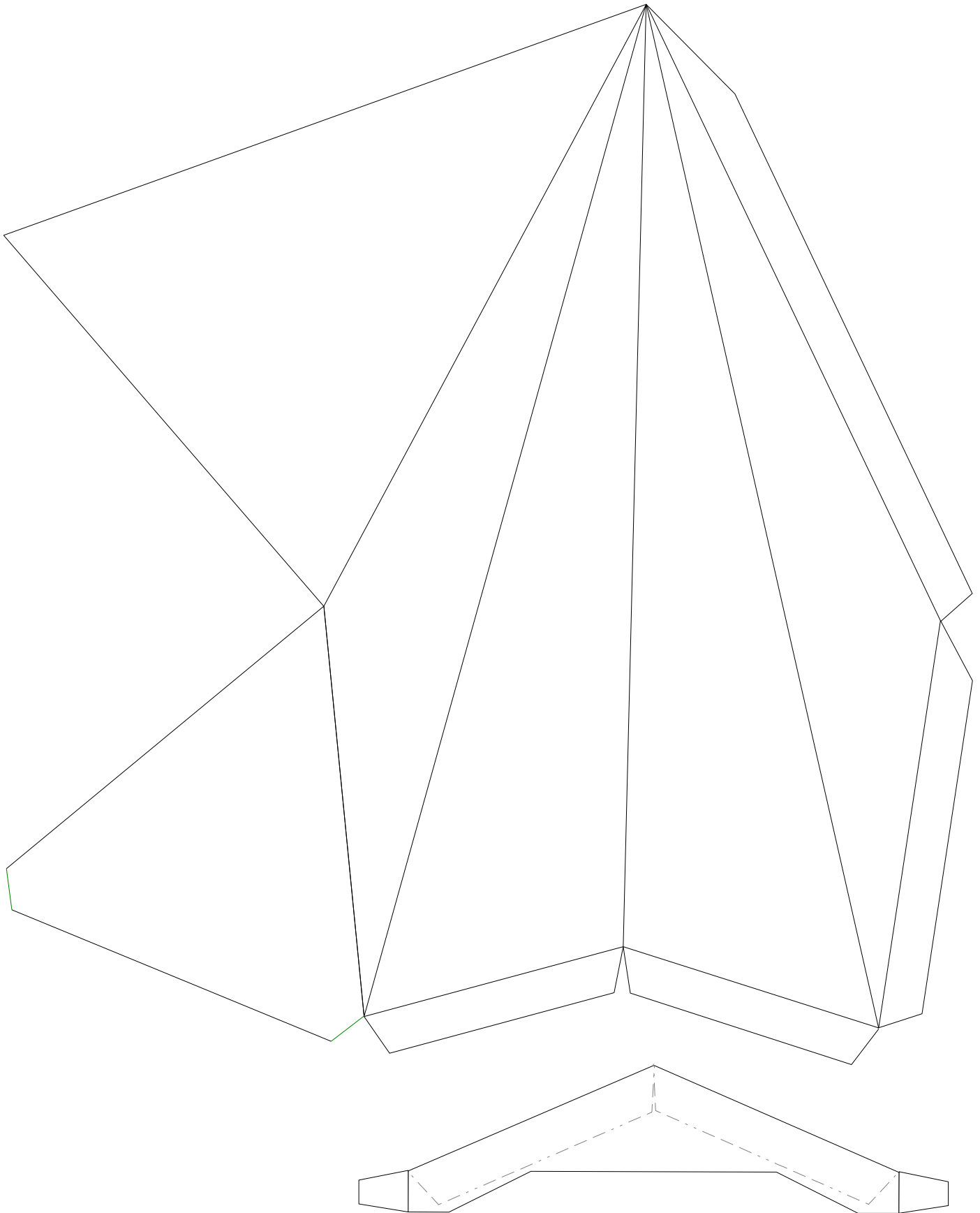


6-Spitz, Stern zweiseitig

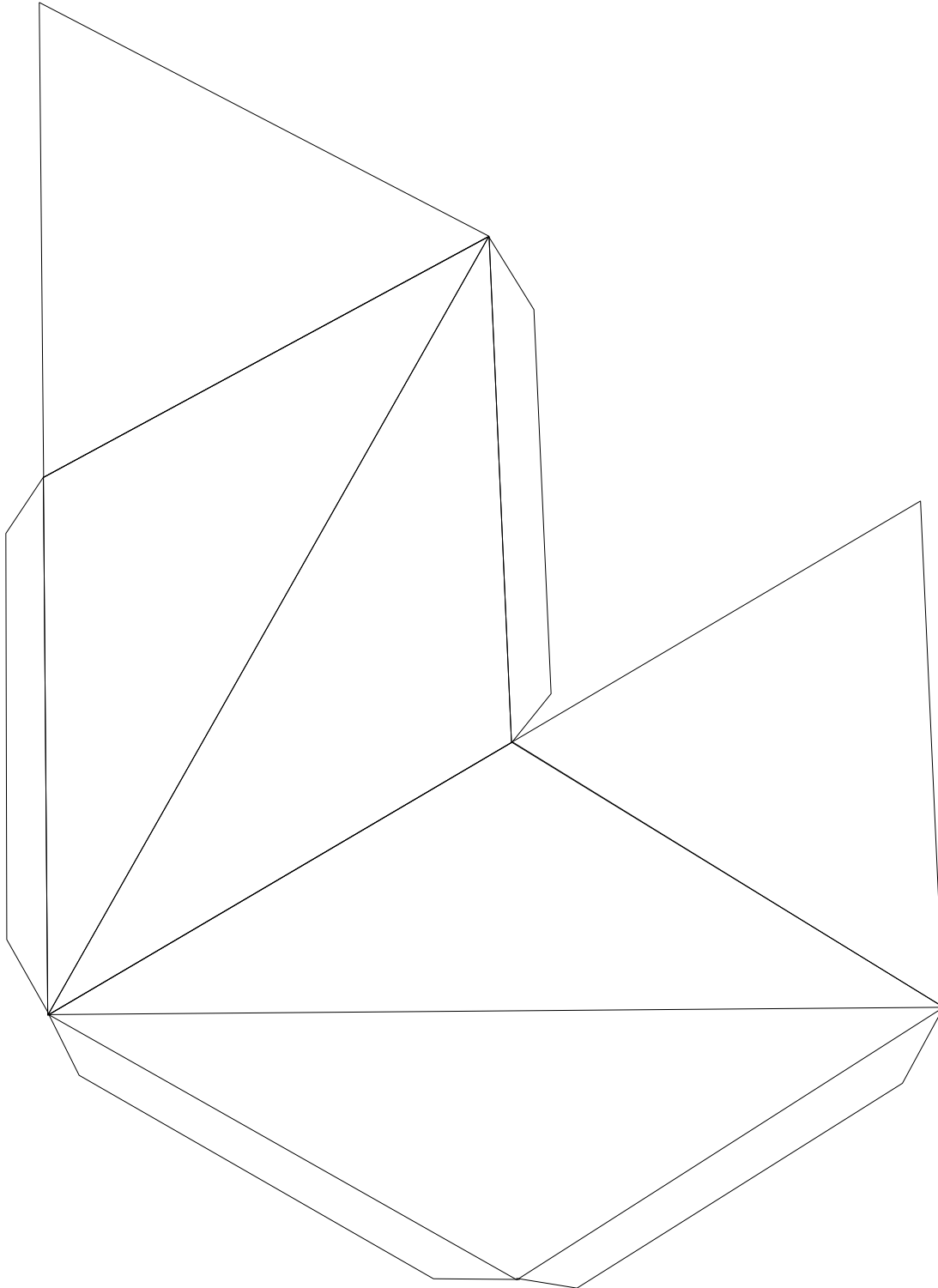
Die Oberfläche kann vor dem Verkleben mit Buntstift oder Textmarker bunt angemalt werden.



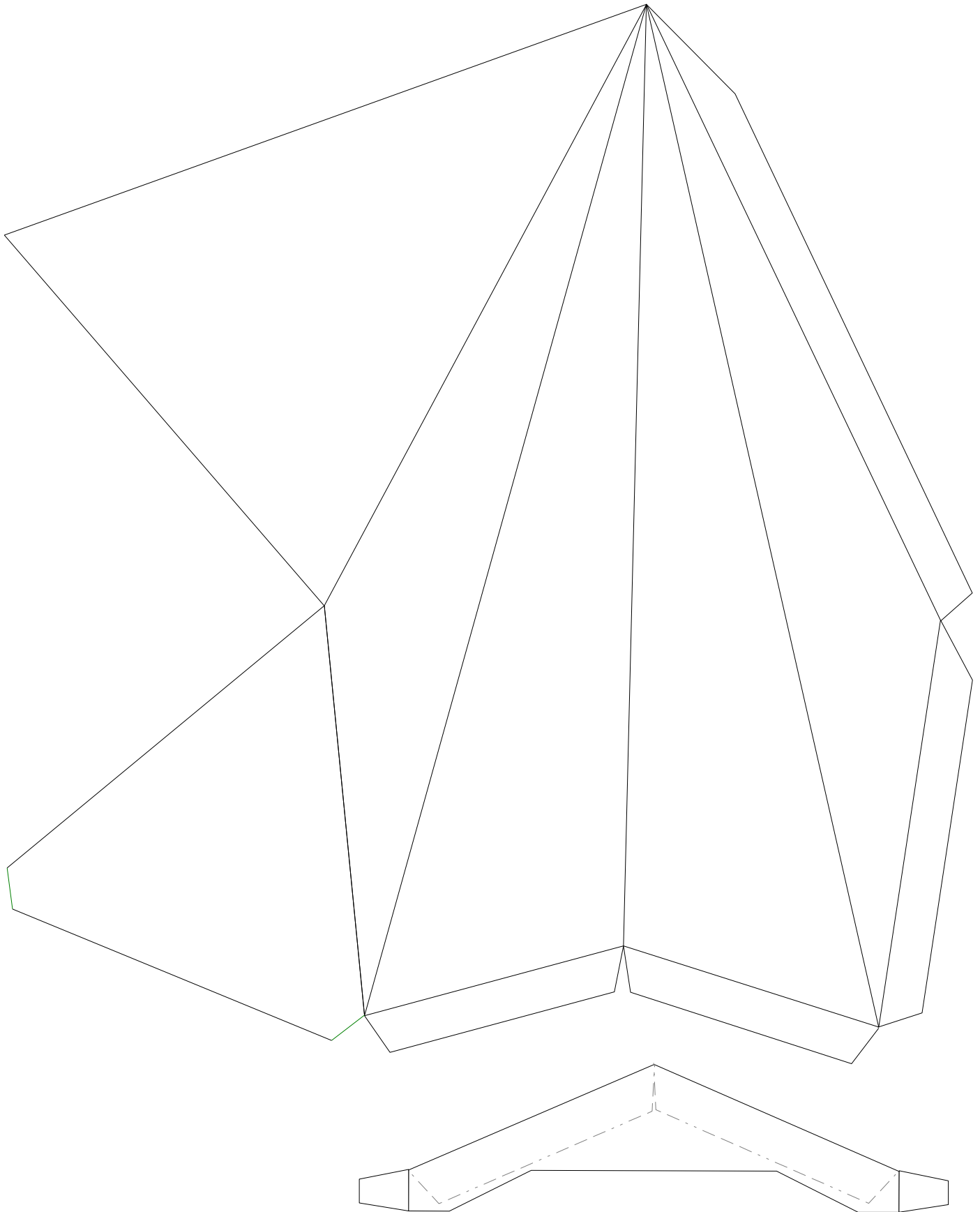
6-Spitz, Stern zweiseitig



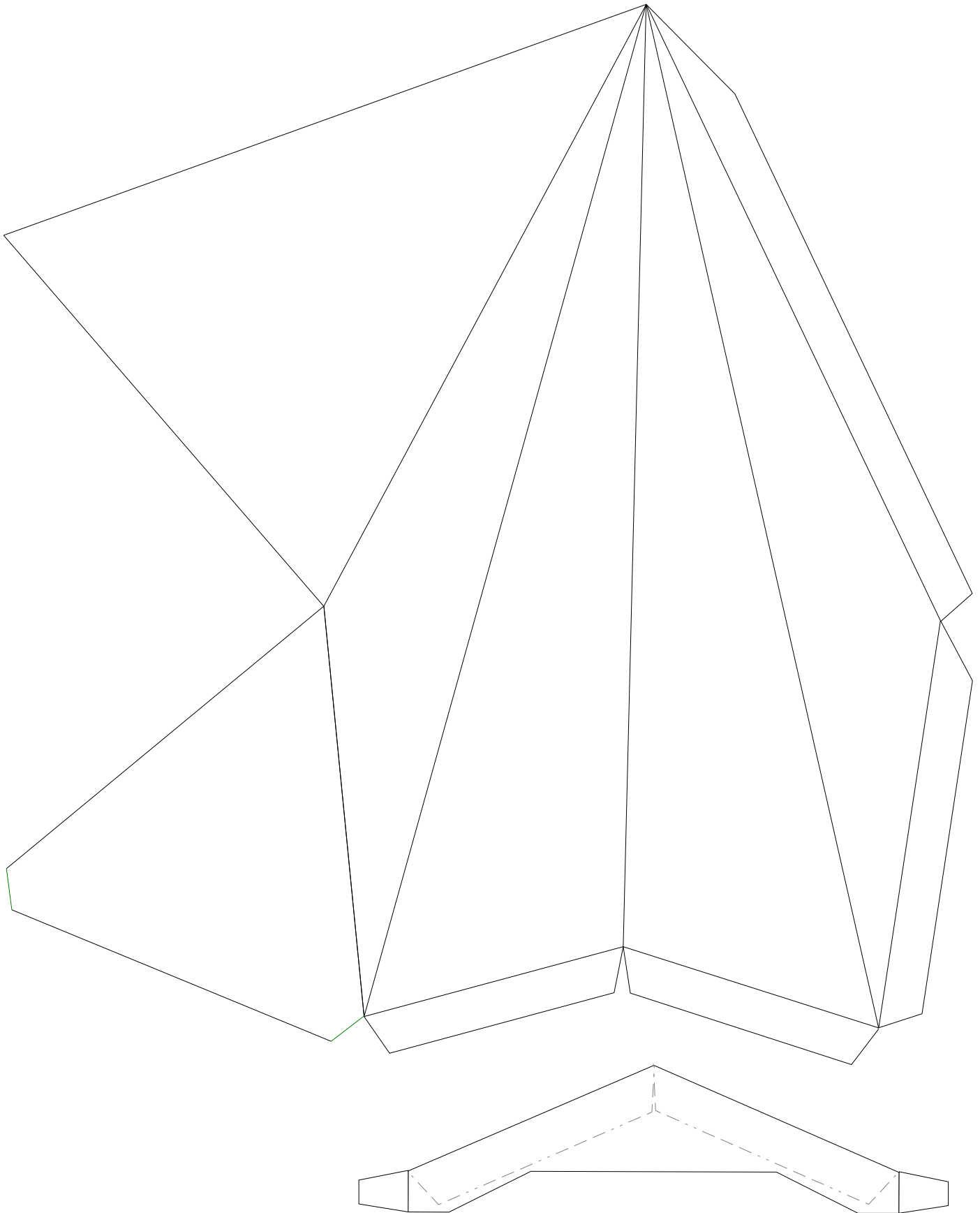
6-Spitz, Stern zweiseitig



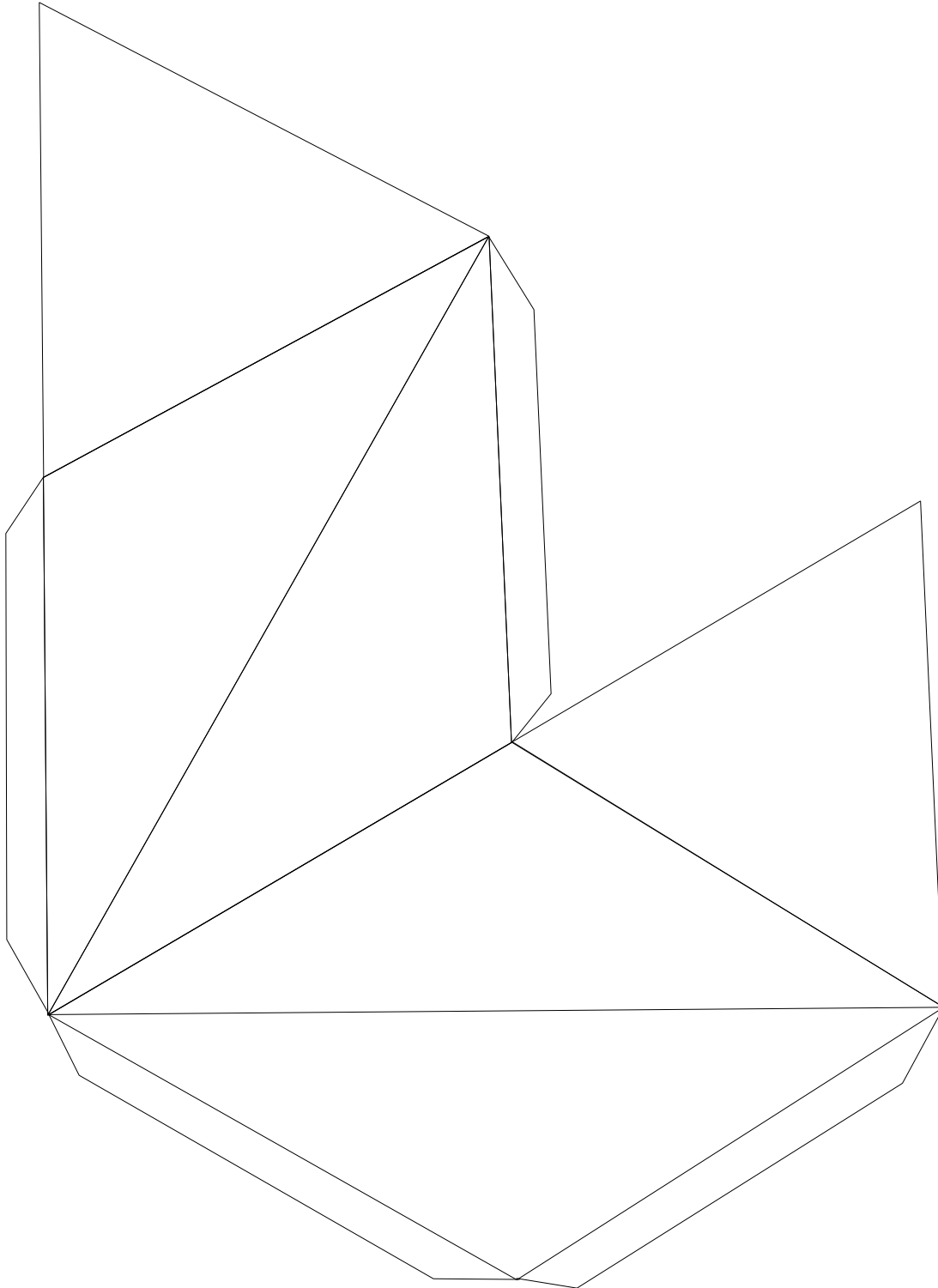
6-Spitz, Stern zweiseitig



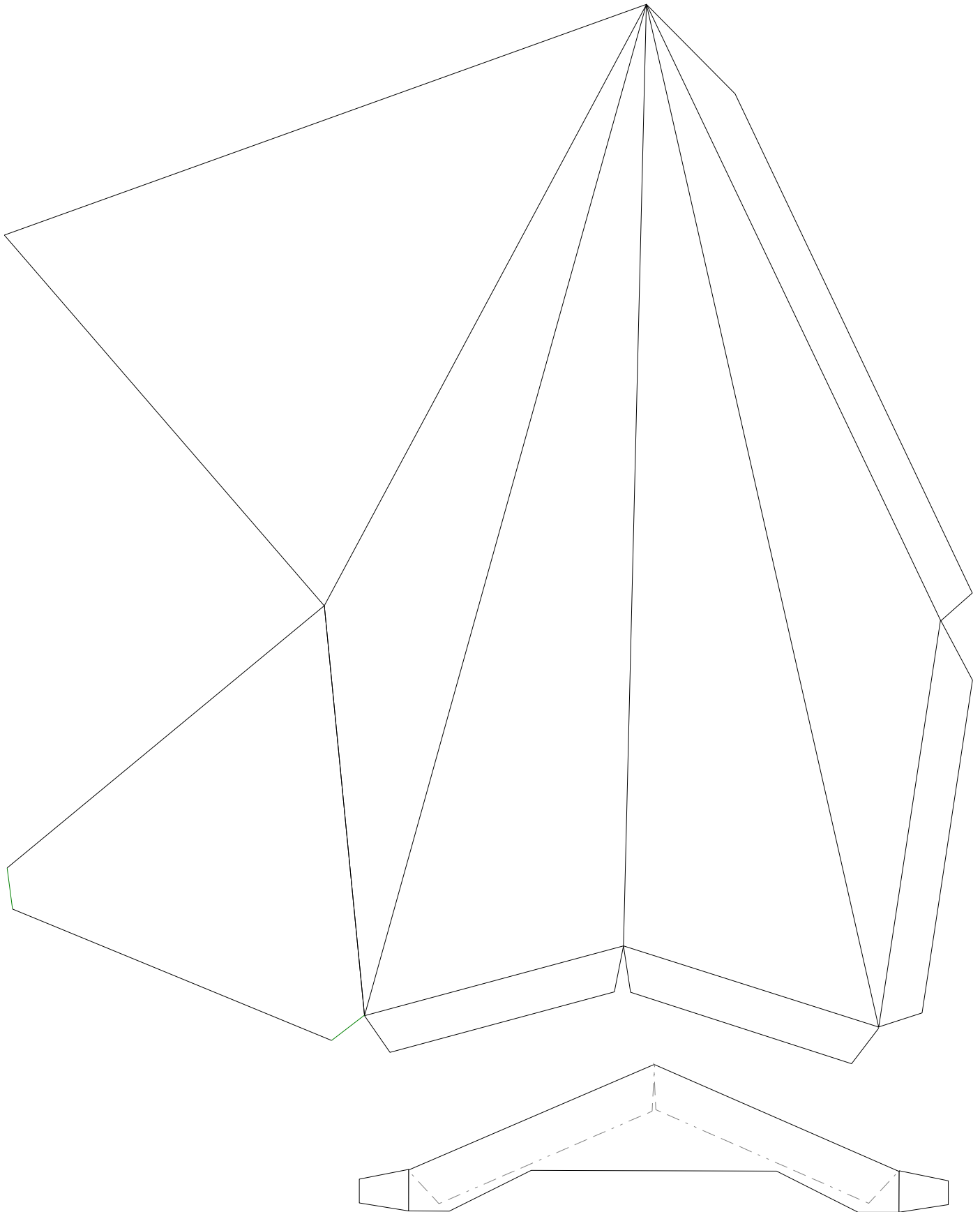
6-Spitz, Stern zweiseitig



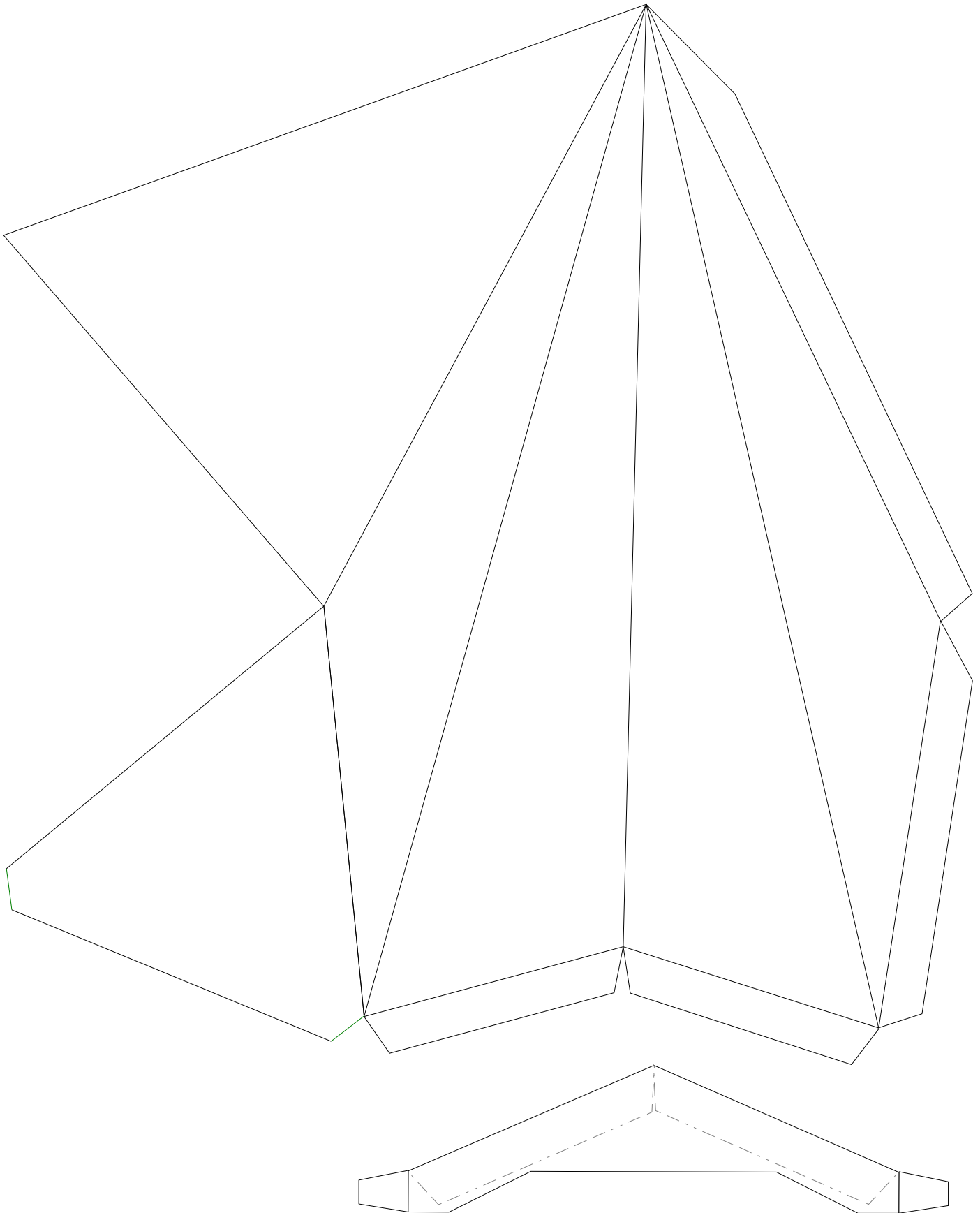
6-Spitz, Stern zweiseitig



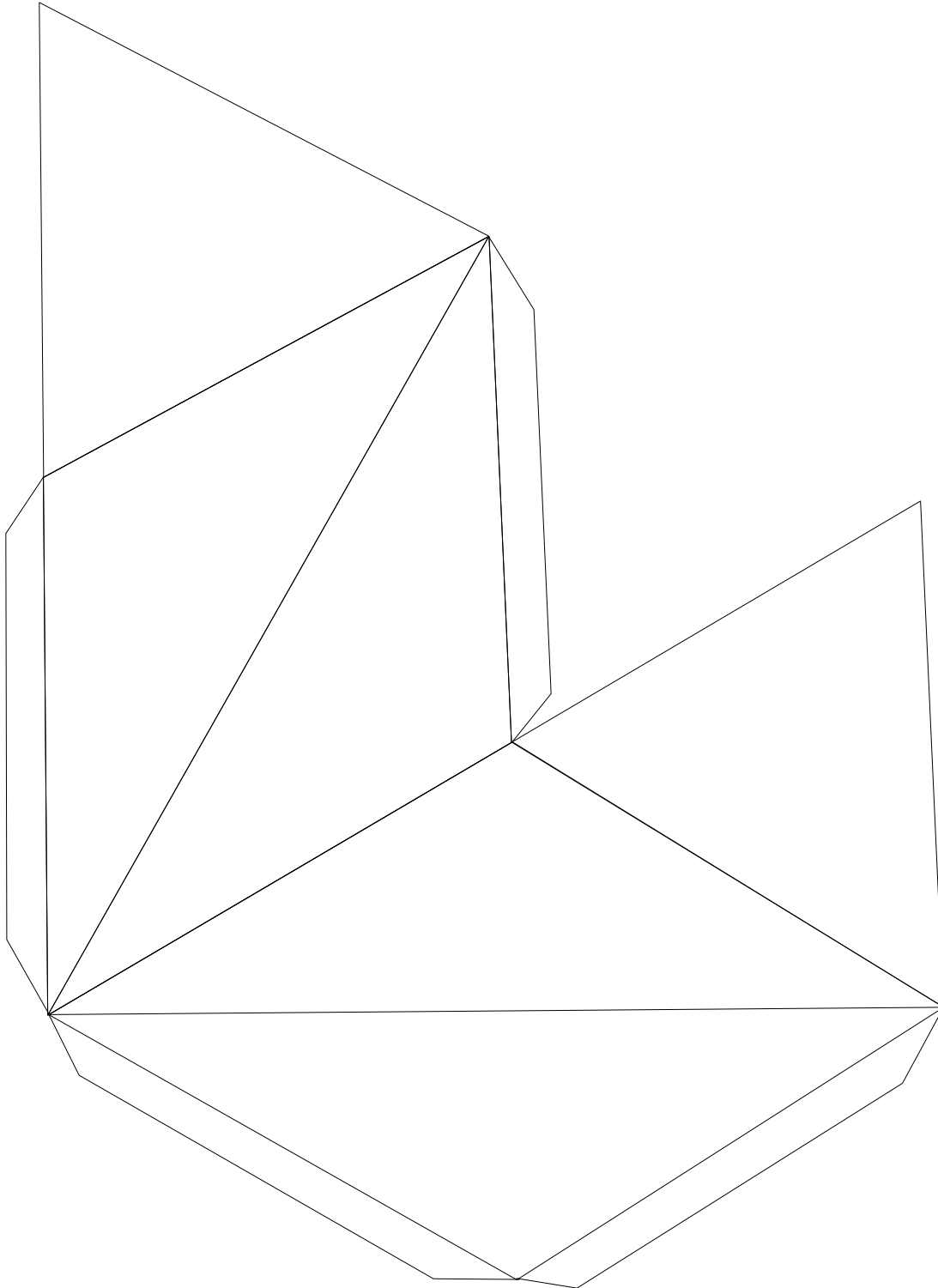
6-Spitz, Stern zweiseitig



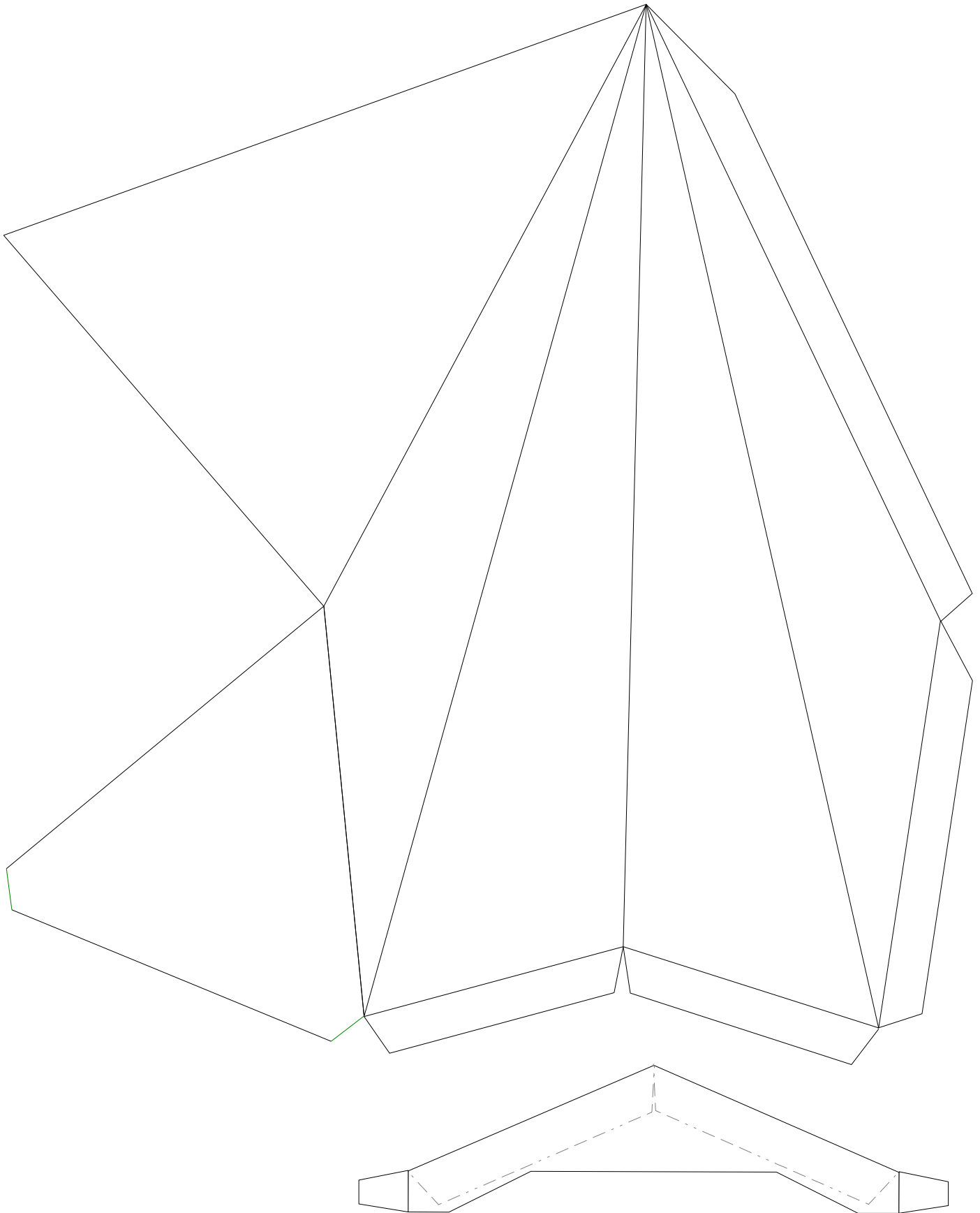
6-Spitz, Stern zweiseitig



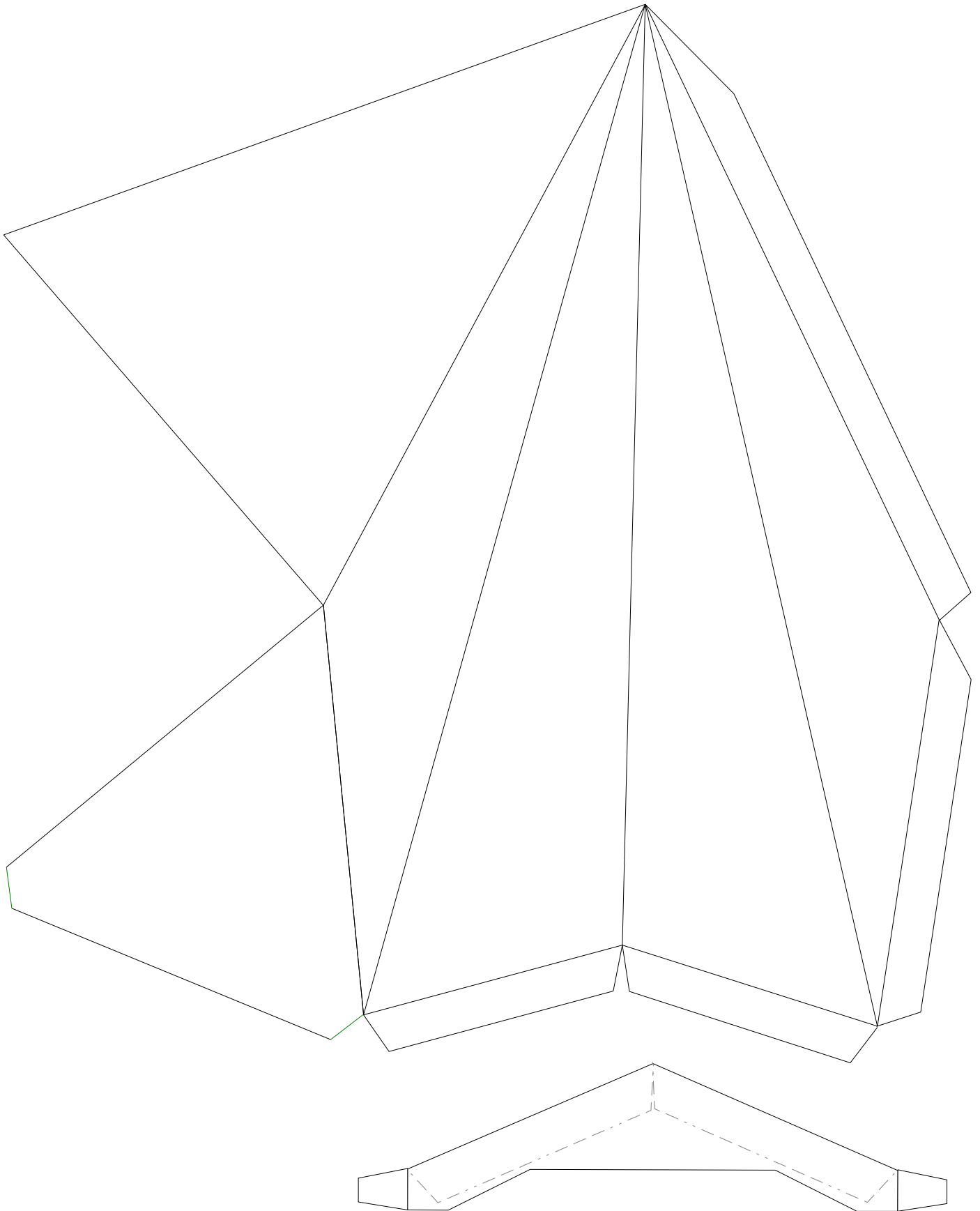
6-Spitz, Stern zweiseitig



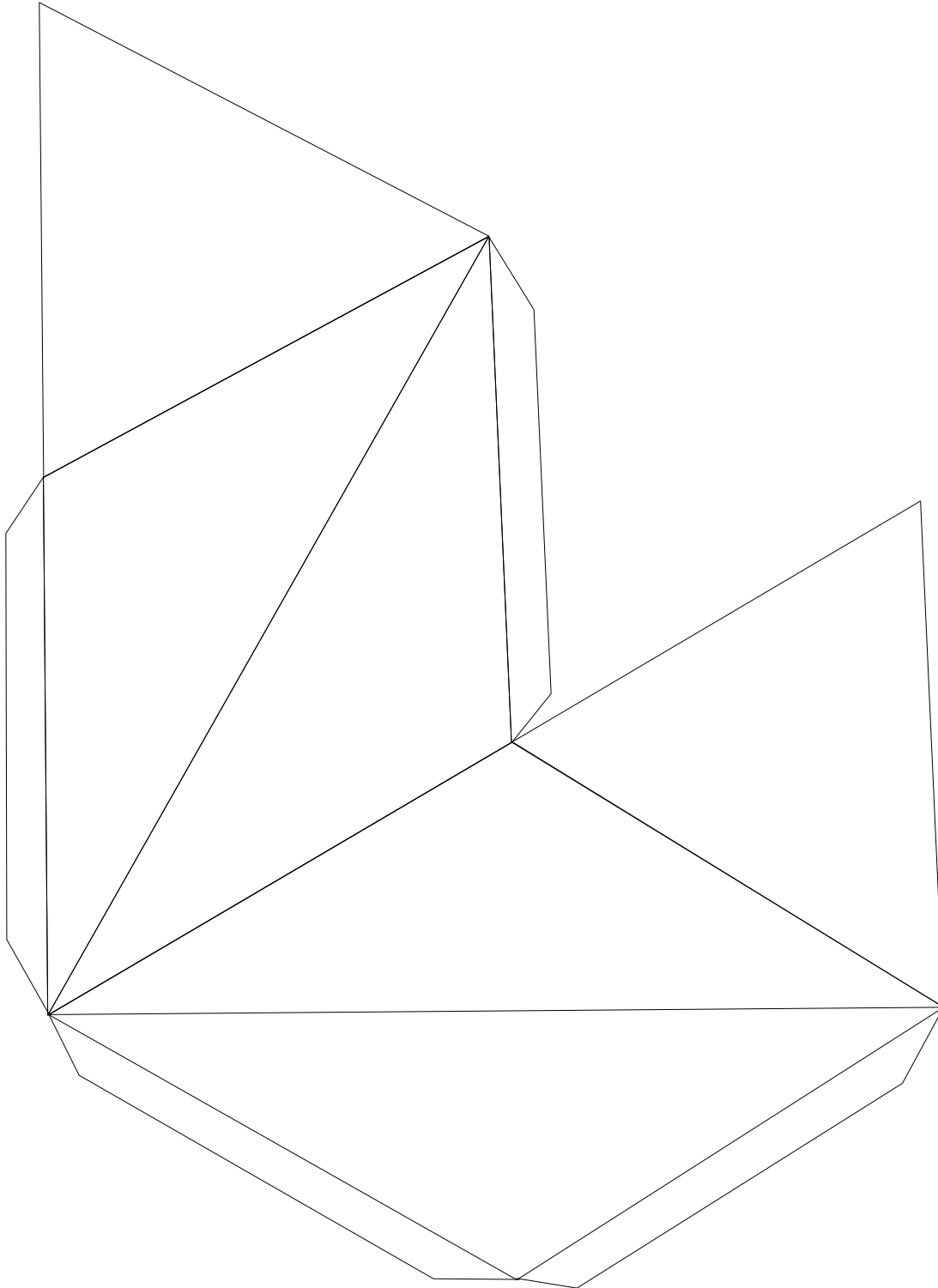
6-Spitz, Stern zweiseitig



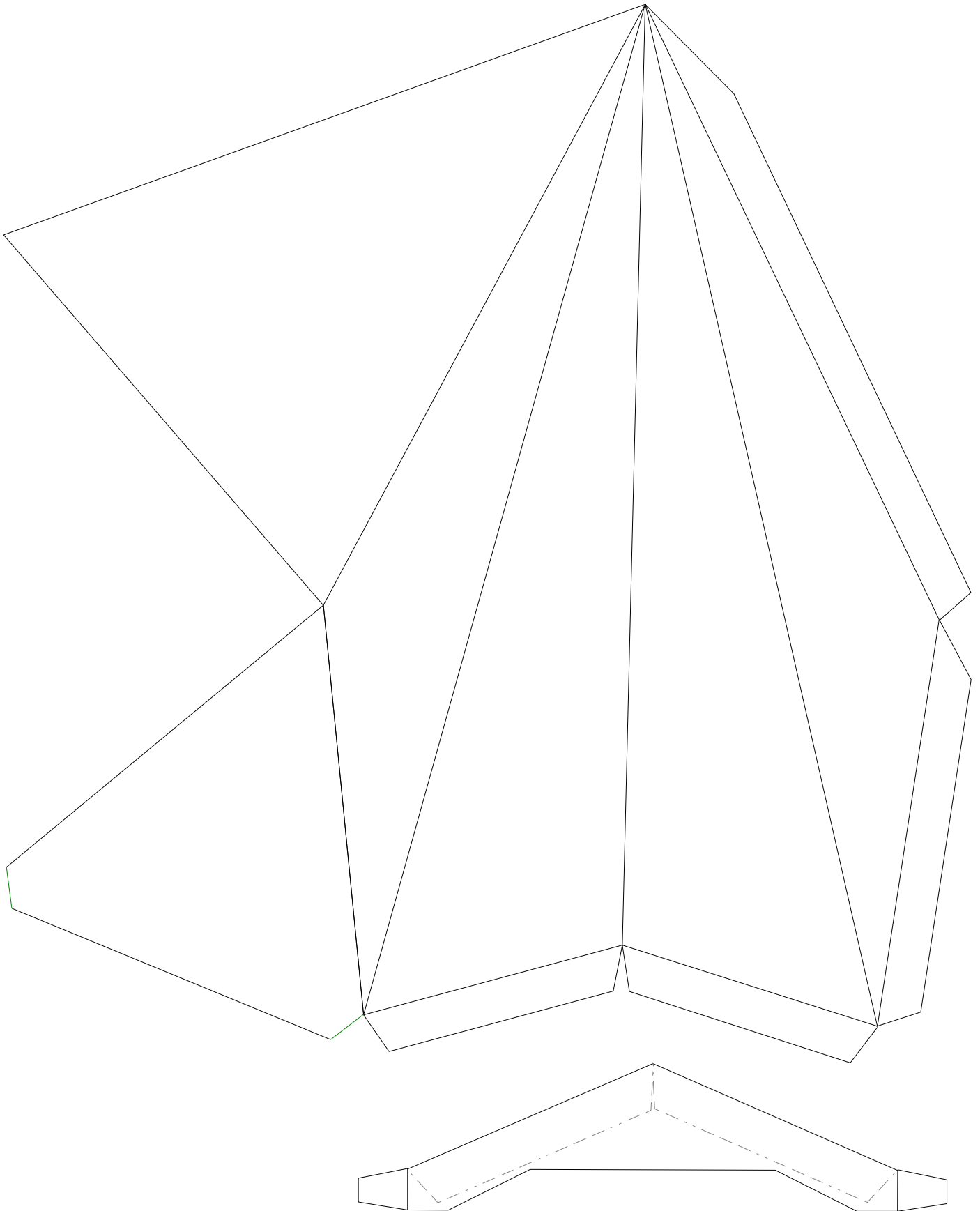
6-Spitz, Stern zweiseitig



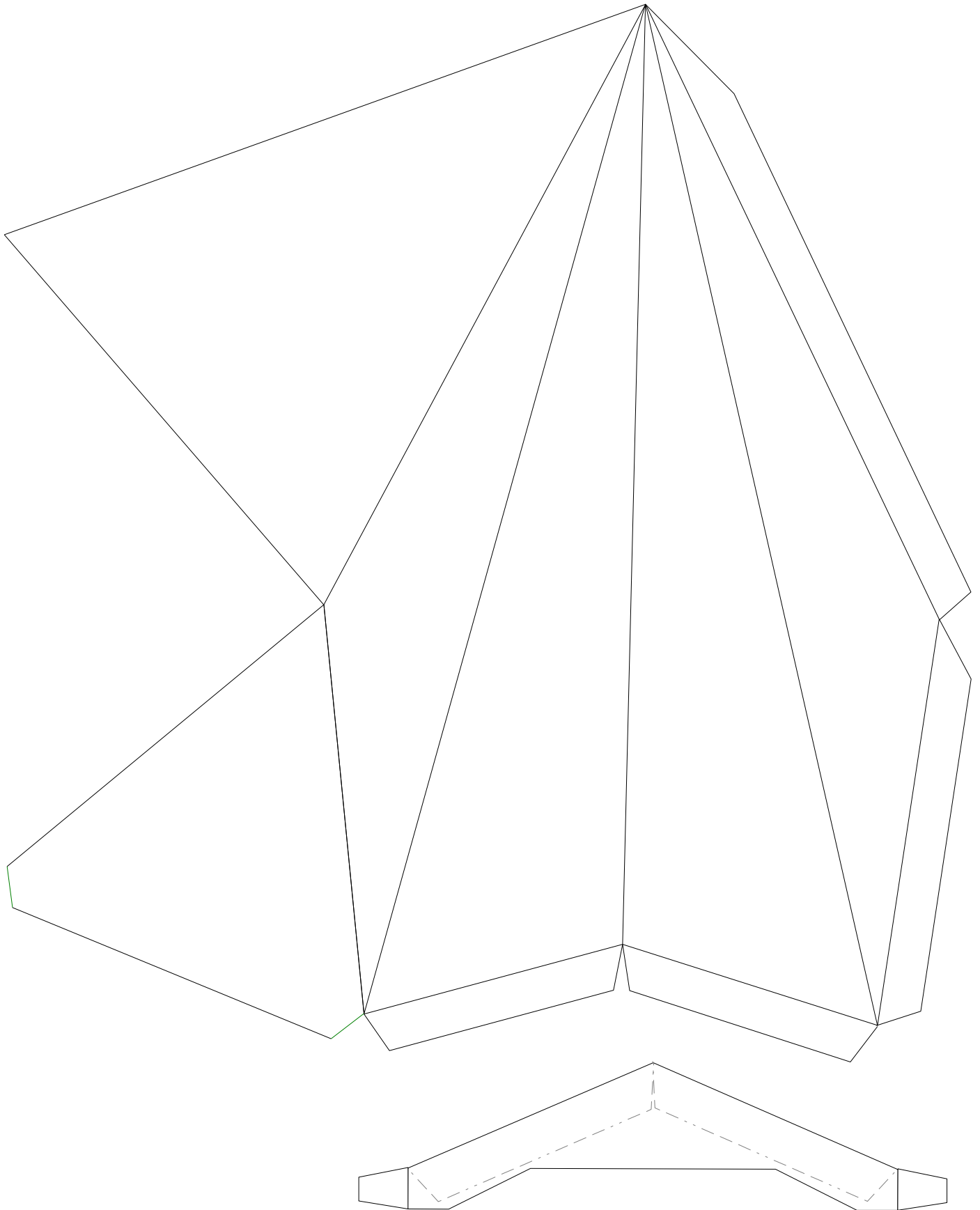
6-Spitz, Stern zweiseitig



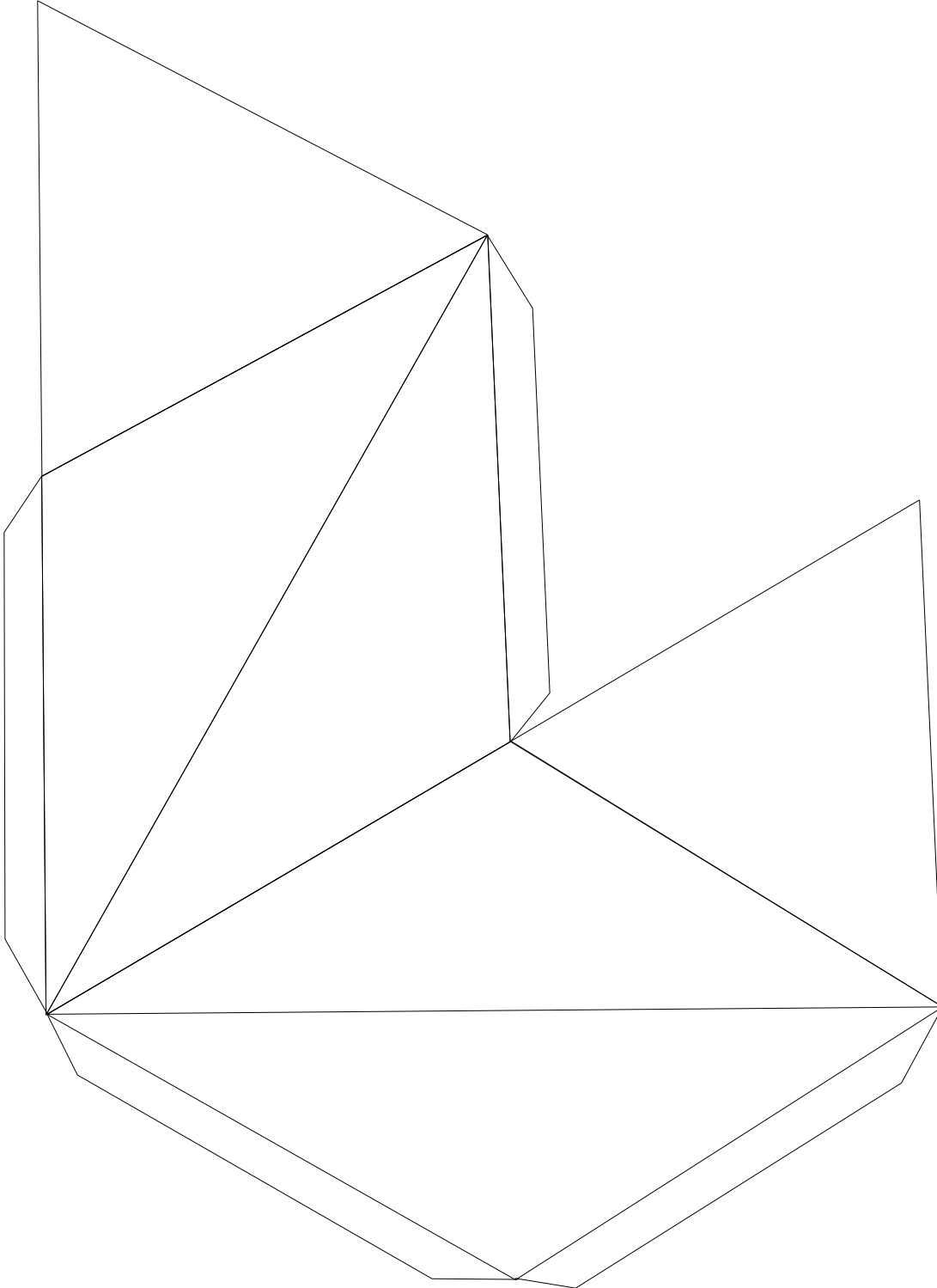
6-Spitz, Stern zweiseitig



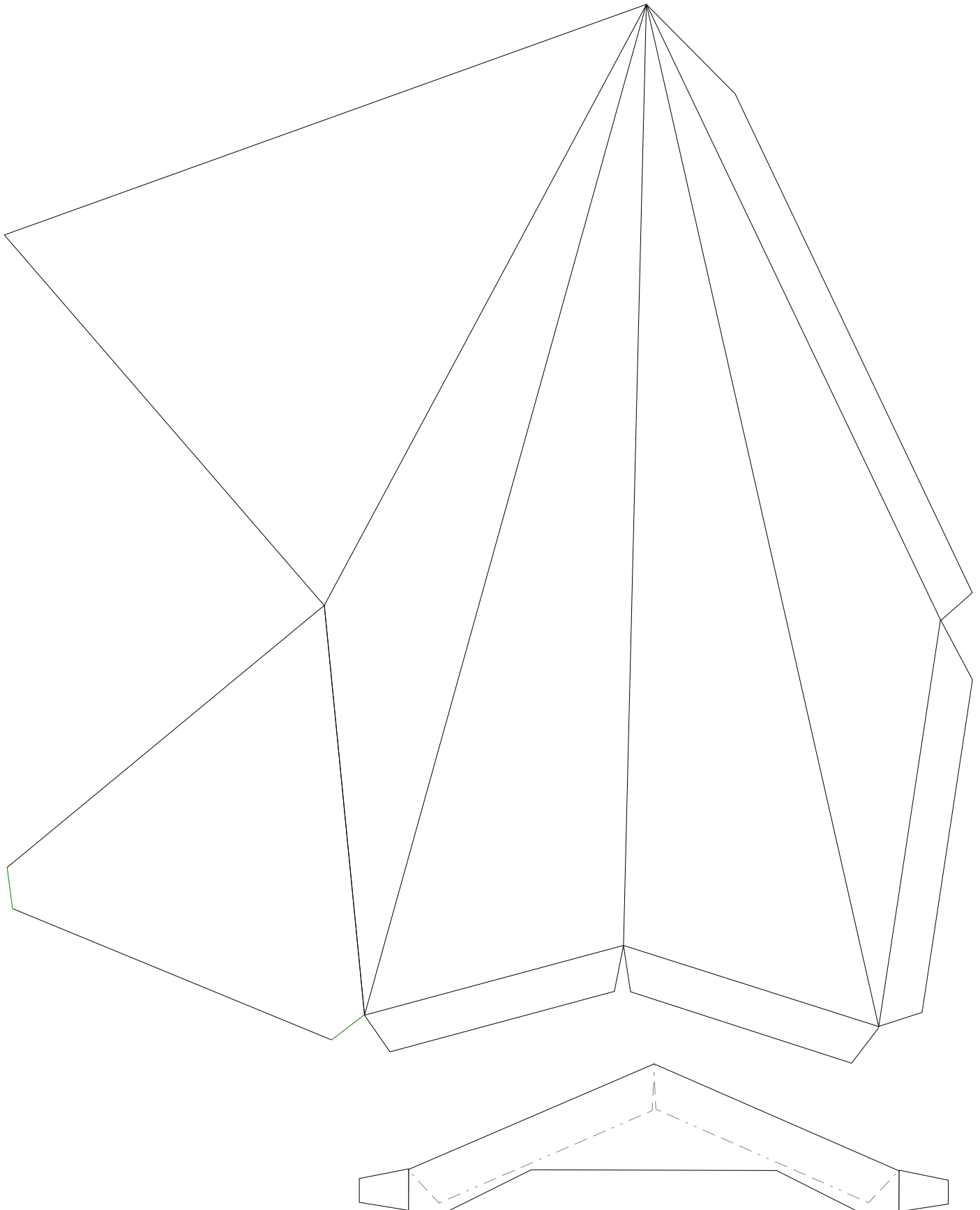
6-Spitz, Stern zweiseitig



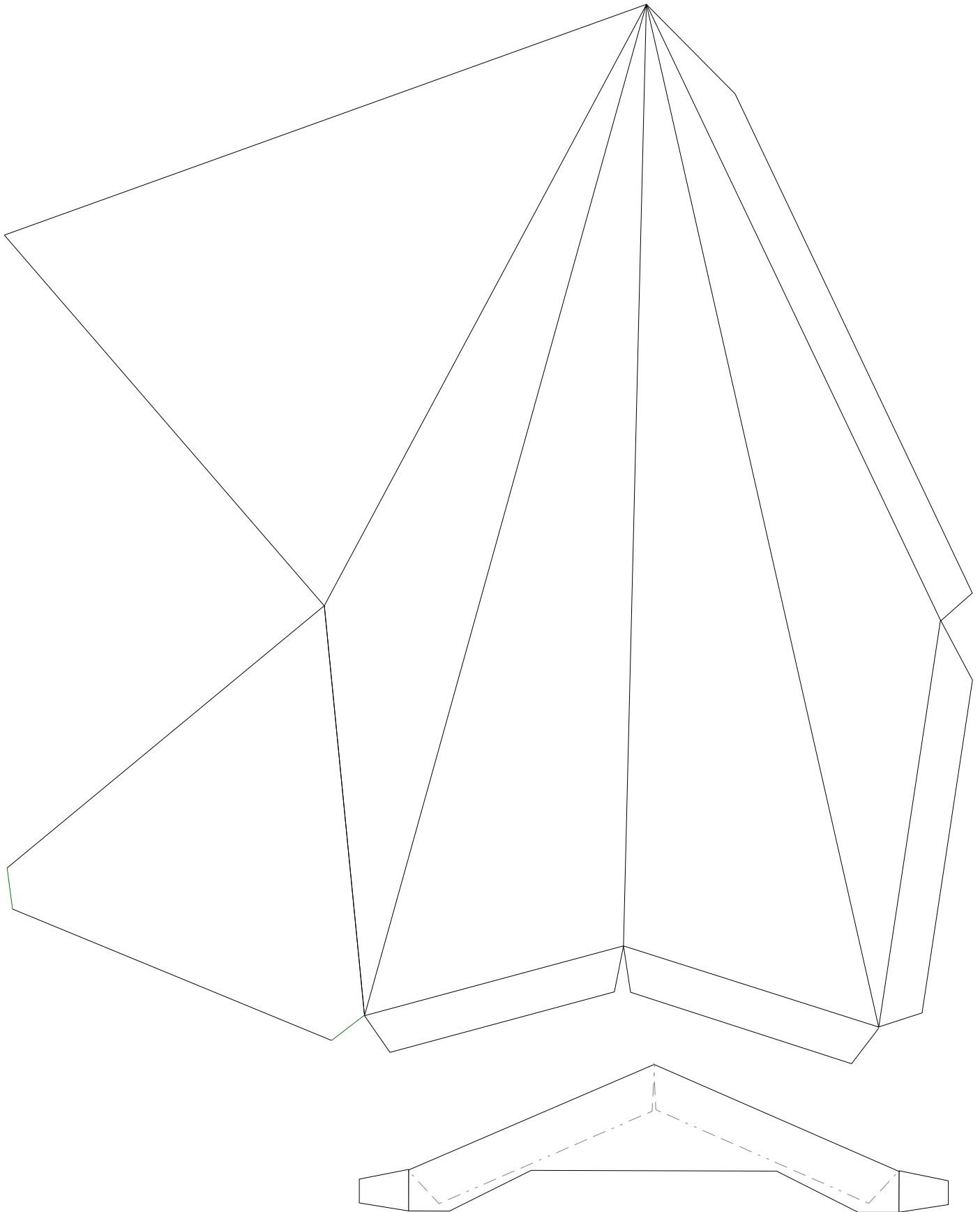
6-Spitz, Stern zweiseitig



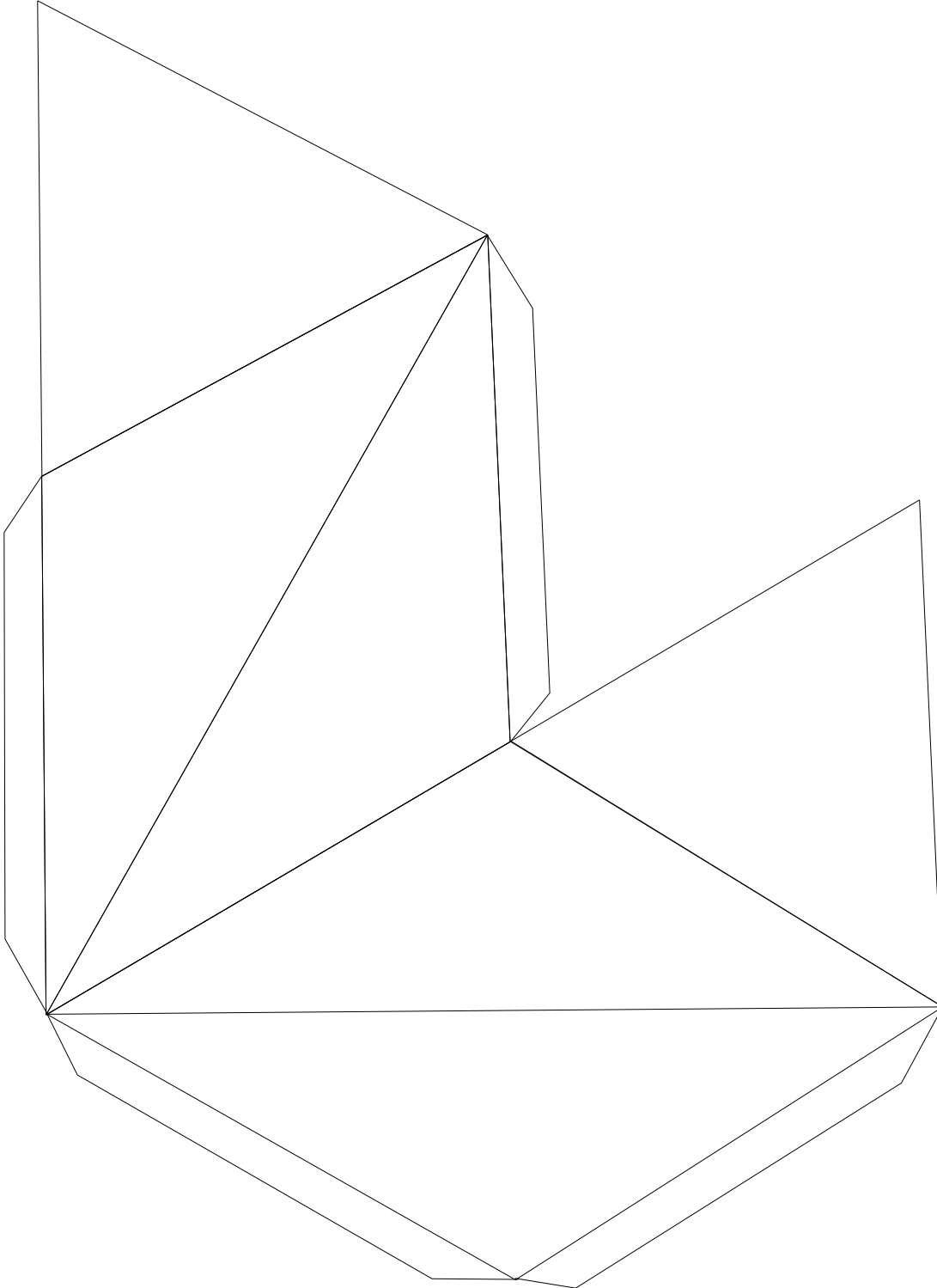
6-Spitz, Stern zweiseitig



6-Spitz, Stern zweiseitig



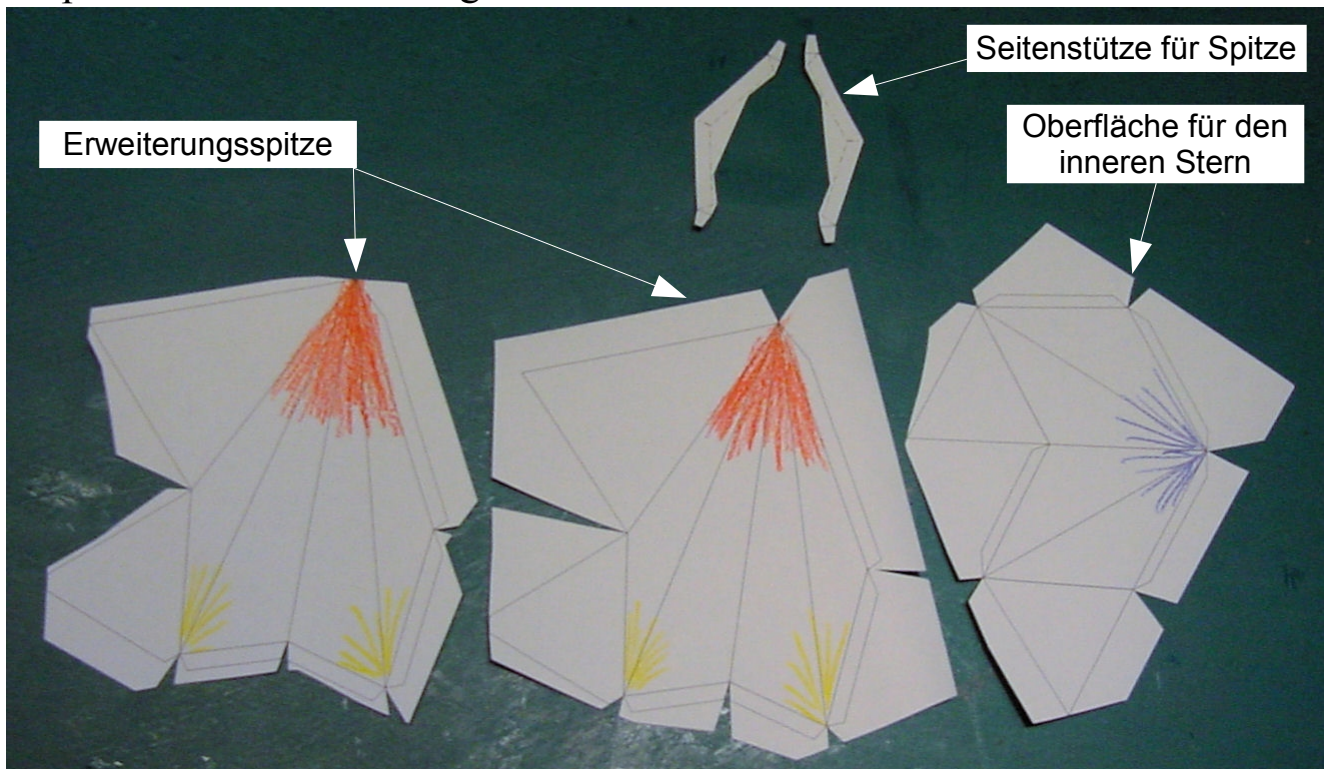
6-Spitz, Stern zweiseitig



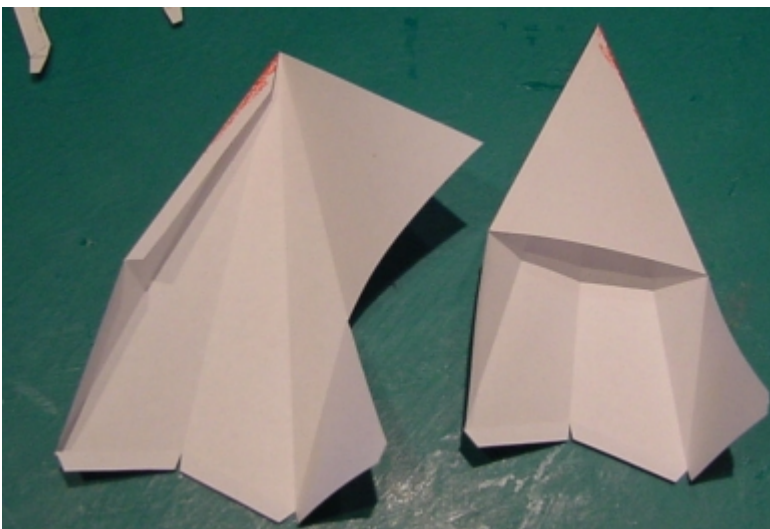
6-Spitz, Stern zweiseitig

Diese Reihenfolge sollte eingehalten werden:

- 1.) Anmalen mit Buntstifte oder Textmarker
- 2.) Anritzen der Knickkanten mit Lineal und Bastelmesser
- 3.) Vorausschnitt (Siehe Abbildung, um ein besseres Knicken der spitzen Flächen zu ermöglichen)

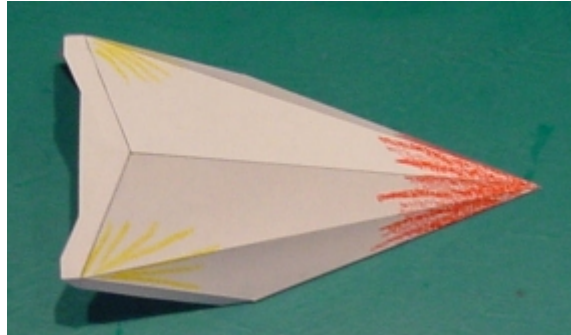


- 4.) Knicken der Kanten und ausschneiden der Einzelteile
- 5.) Kleben einer halben Erweiterungsspitze (Siehe Abbildung)

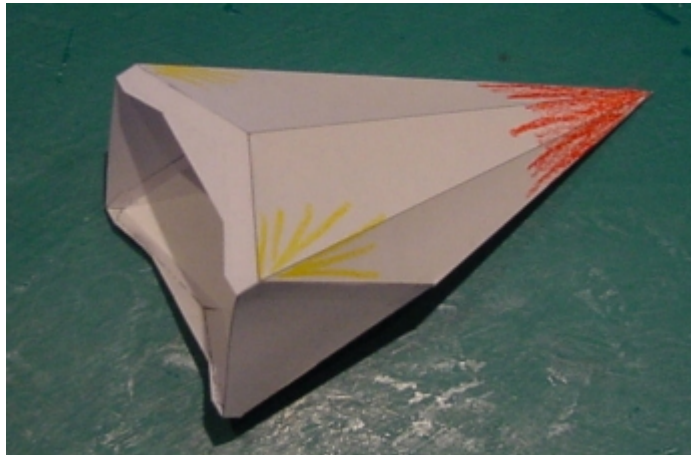


6-Spitz, Stern zweiseitig

6.) Ankleben der Seitenstützen an die halben Erweiterungsspitzen
(Siehe Abbildung)

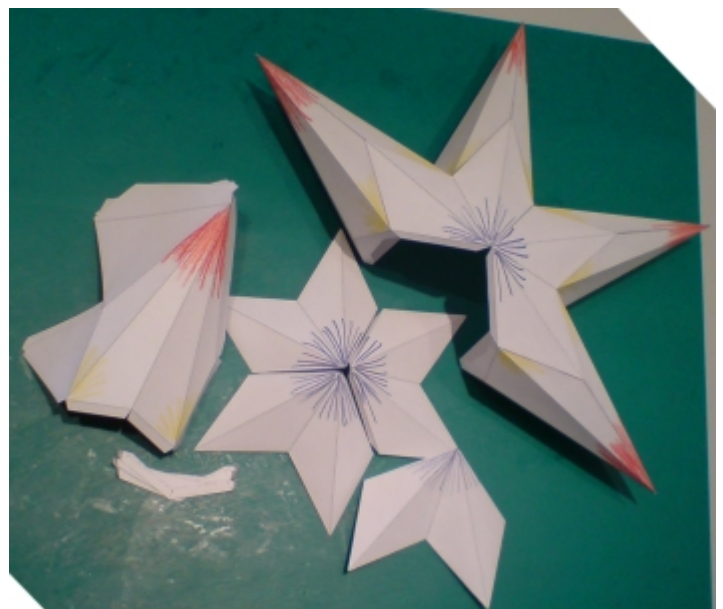
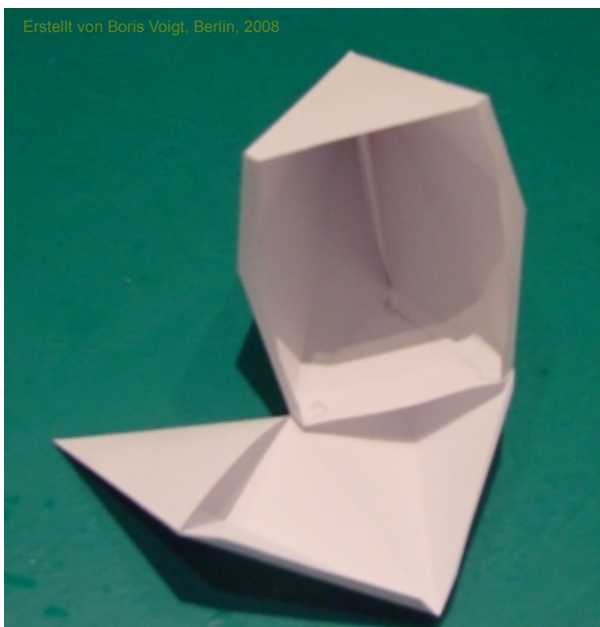


7.) Zusammenkleben der Erweiterungsspitzen (Siehe Abbildung)

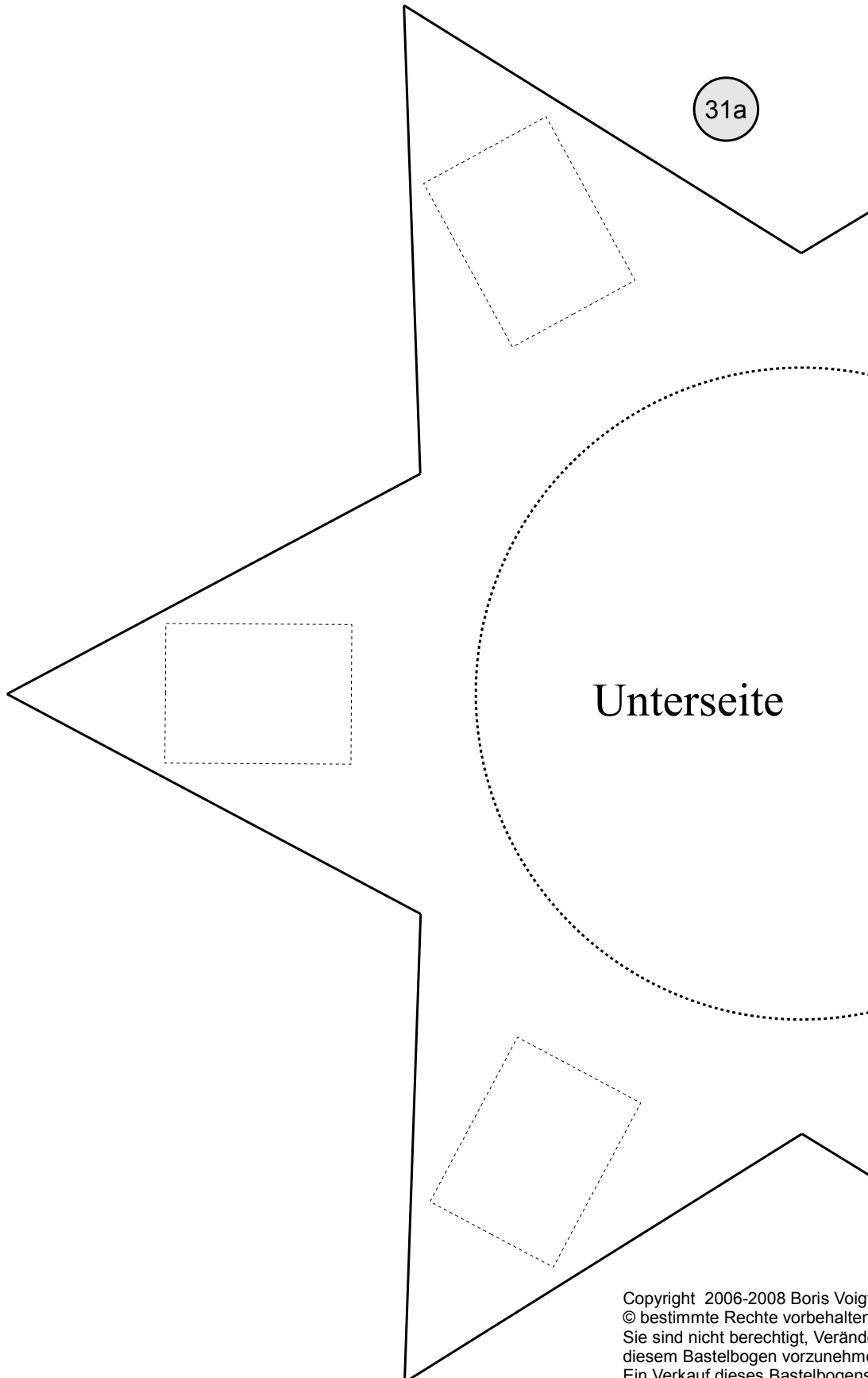


8.) Zusammenkleben der Einzelteile für den inneren Stern

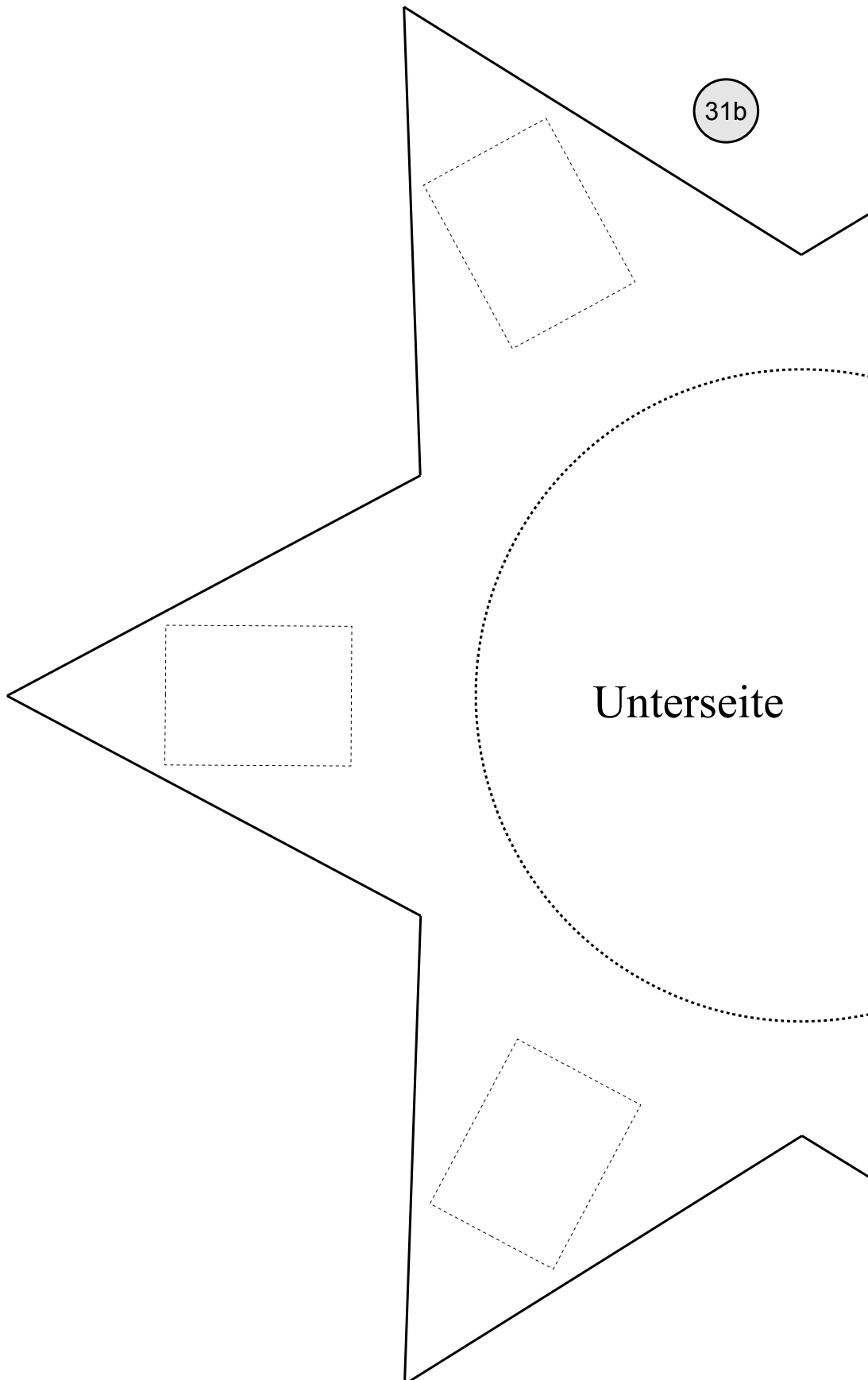
9.) Zusammenkleben der vorgefertigten Einzelteile (Siehe Abbildungen)



6-Spitz, Stern zweiseitig, optional mit Wandhalterung



6-Spitz, Stern zweiseitig, optional mit Wandhalterung



6-Spitz, Stern zweiseitig

Abstandshalter und Wandaufhängung (optional)

