

# Bastelbogen Nr. 936c

Version 1.0

Seite 1

## 6-Spitz Stern mit Zwischenspitzen, einseitig

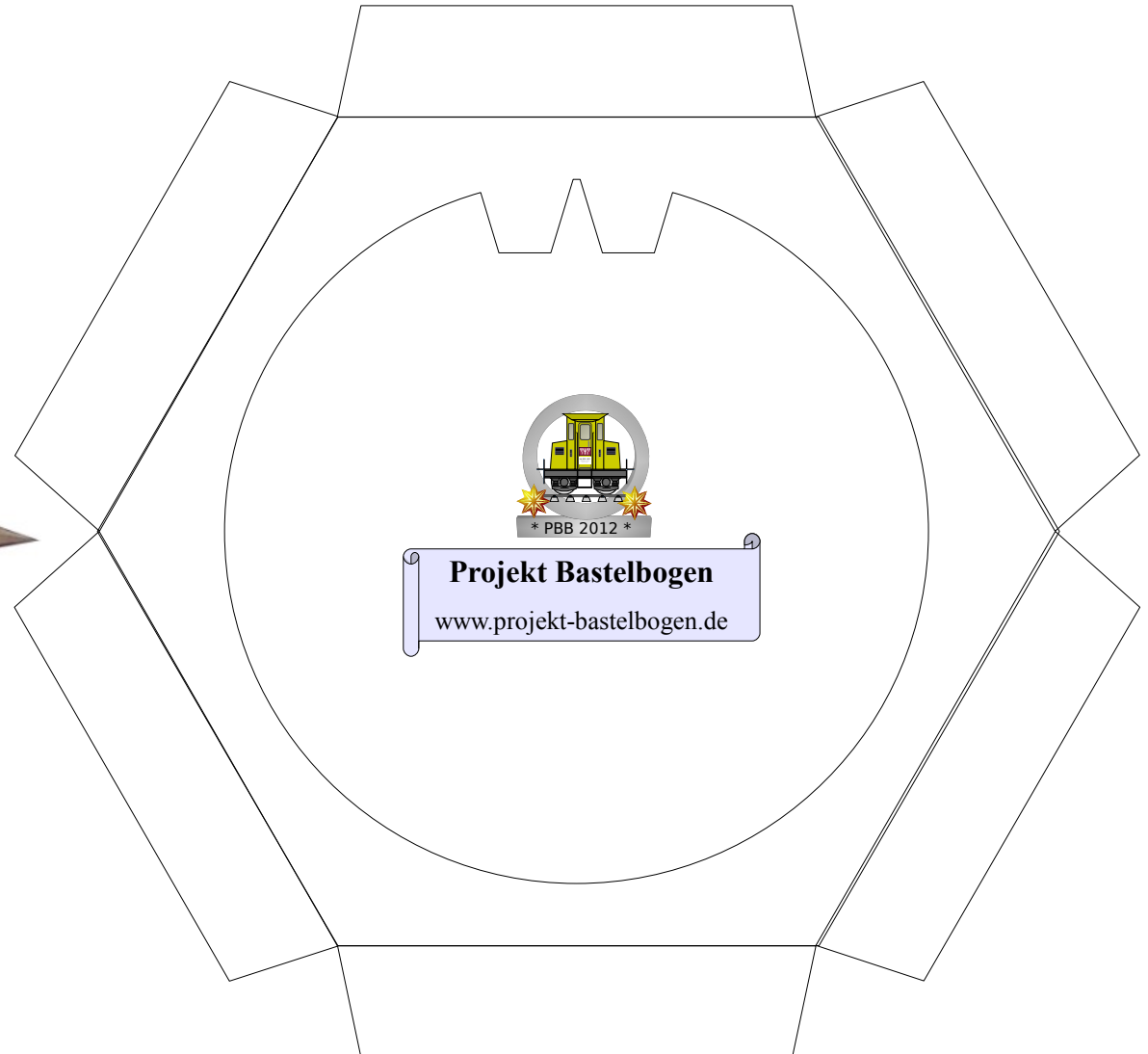
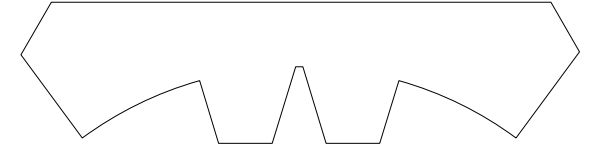
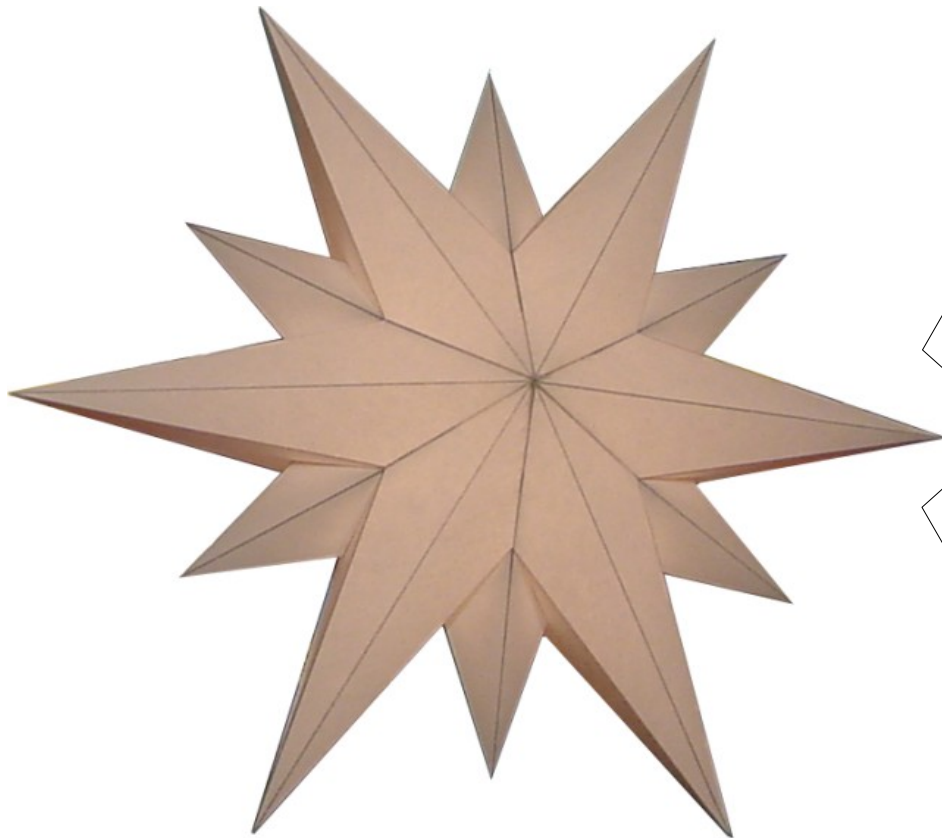
Durchmesser : 44,7 cm

Höhe : 10,6 cm

Seiten : 9

Anzahl der Teile: 14

Schwierigkeit: S4 mittelschwer

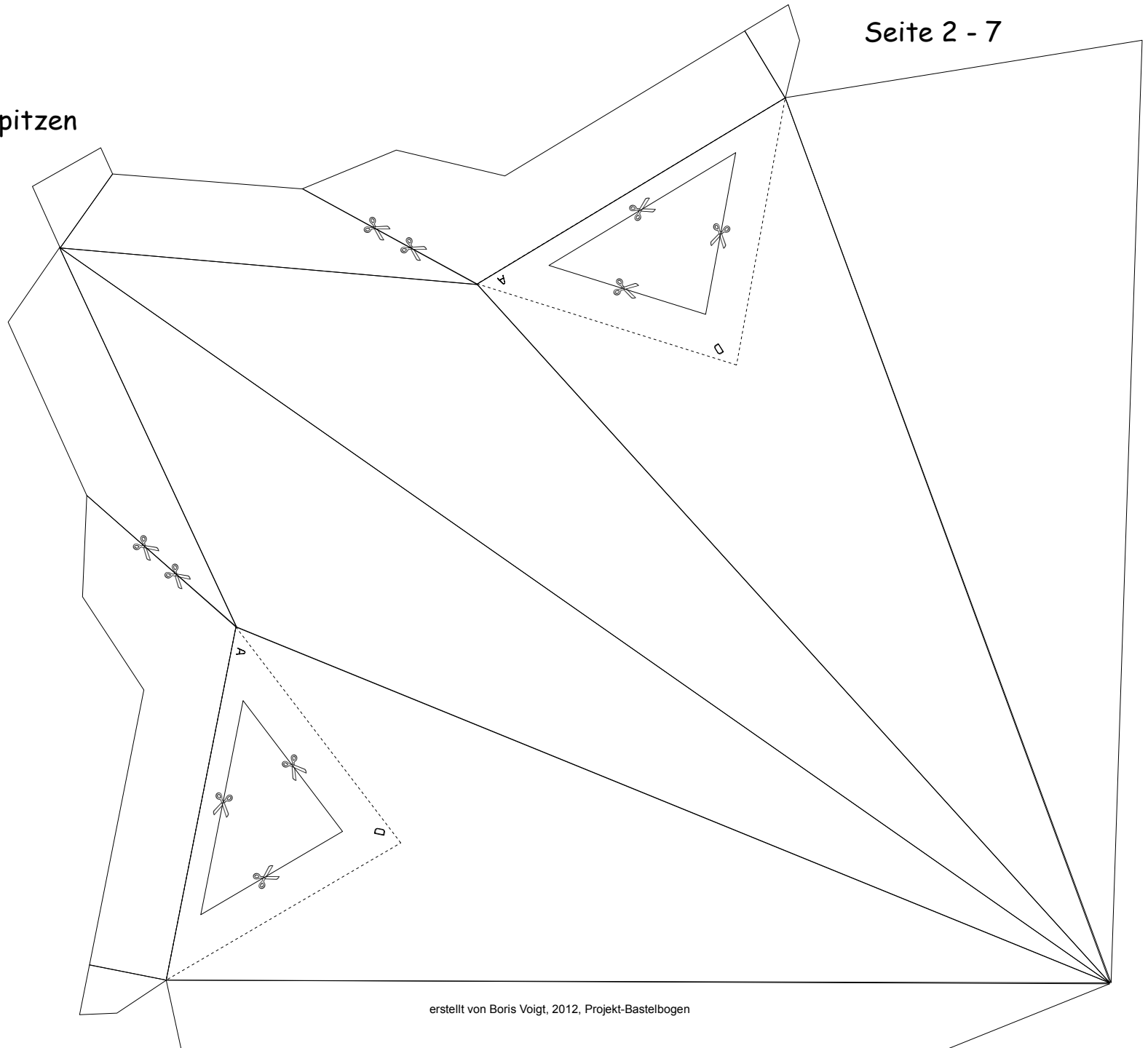


# Bastelbogen Nr. 936c

Seite 2 - 7

## 6-Spitz Stern mit Zwischenspitzen

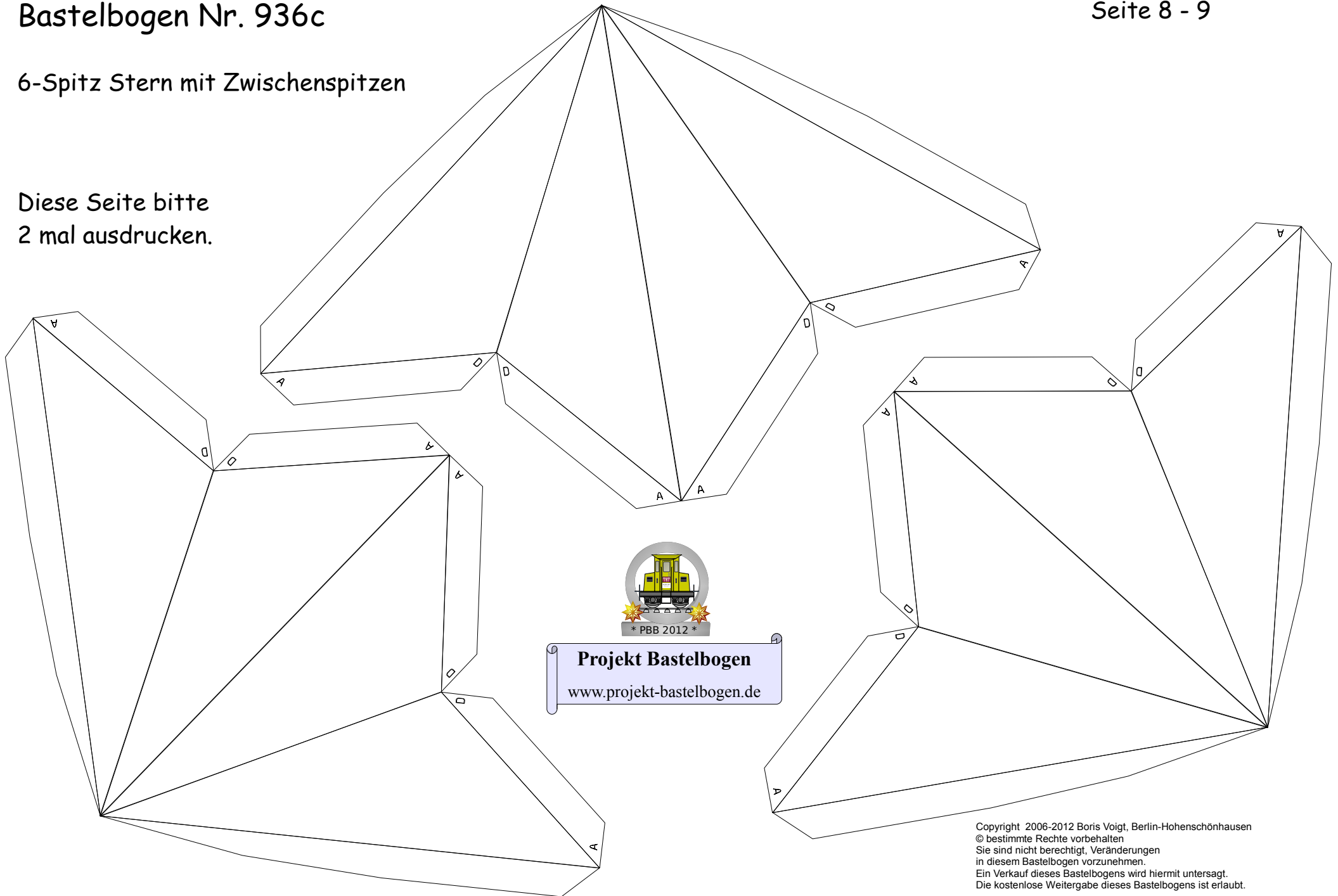
Diese Seite bitte  
6 mal ausdrucken.



# Bastelbogen Nr. 936c

## 6-Spitz Stern mit Zwischenspitzen

Diese Seite bitte  
2 mal ausdrucken.



\* PBB 2012 \*

**Projekt Bastelbogen**

[www.projekt-bastelbogen.de](http://www.projekt-bastelbogen.de)