

Bastelbogen Nr. 998f

Ständer mit Halterung für kleine Solarzelle

Seite 1

Breite : 9 cm
Länge : 8,9 cm
Höhe : 21,7 cm (ohne Füße)

Seiten : 4 + 1
Anzahl der Teile : 12

Schwierigkeit: S4, mittelschwer

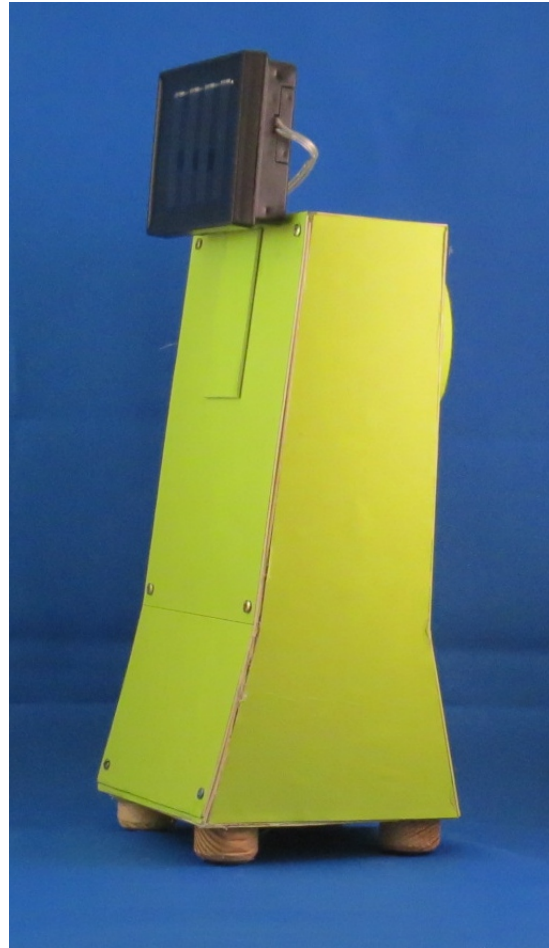
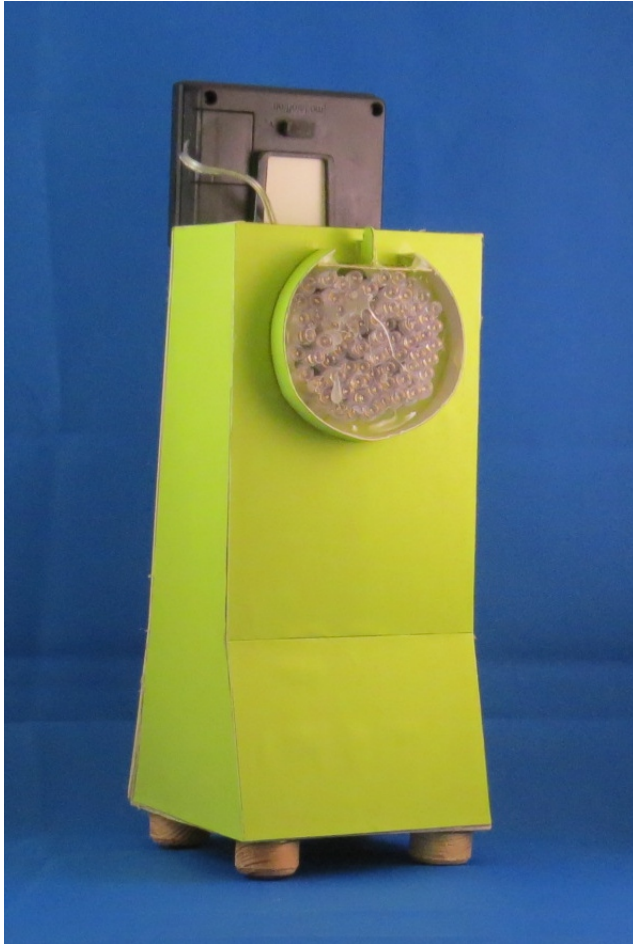


Bild: Ständer mit Laterne 905r (bronze)

Bitte alle Teile auf Pappe aufkleben. Die Teile werden mit Heißkleber miteinander verklebt. Die Einzelteile sollten in der Reihenfolge der Nummerierung zusammengebaut werden.

Drucken Sie bitte die Seiten 2 bis 4 auf 120g oder 160g Papier aus.

Copyright 2006-2021 Boris Voigt, Berlin-Hohenschönhausen © bestimmte Rechte vorbehalten
Sie sind nicht berechtigt, Veränderungen in diesem Bastelbogen vorzunehmen. Ein Verkauf dieses Bastelbogens wird hiermit untersagt. Die kostenlose Weitergabe dieses Bastelbogens ist erlaubt.

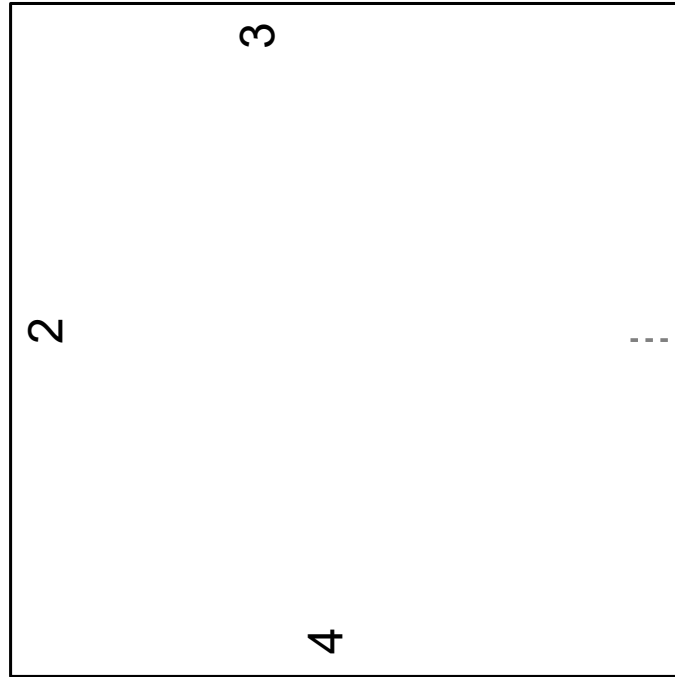
Projekt Bastelbogen
www.projekt-bastelbogen.de



Bastelbogen Nr. 998f

Ständer

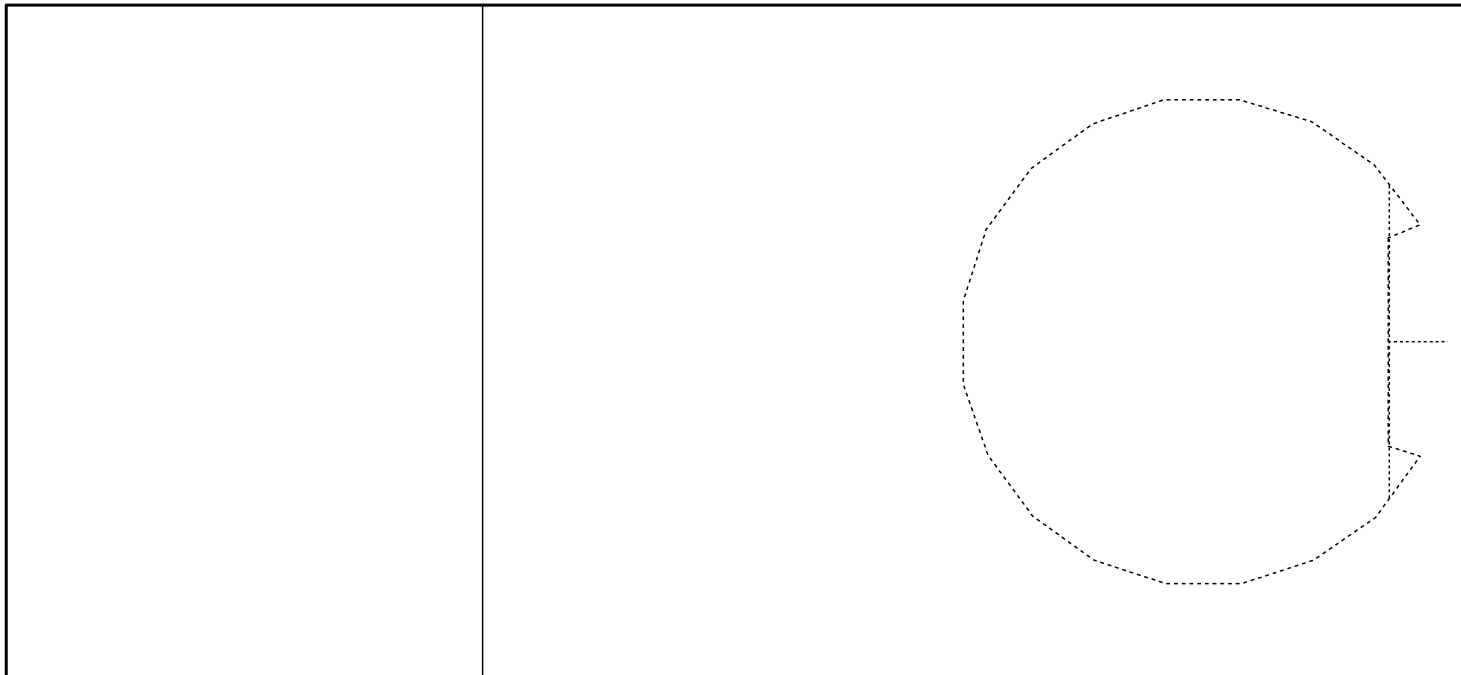
1



Bodenplatte

Bitte alle Teile auf
Pappe aufkleben.
Die Teile werden mit
Heißkleber miteinander
verklebt.

2a



Seite 2

2b



2b

2c



Vorderseite



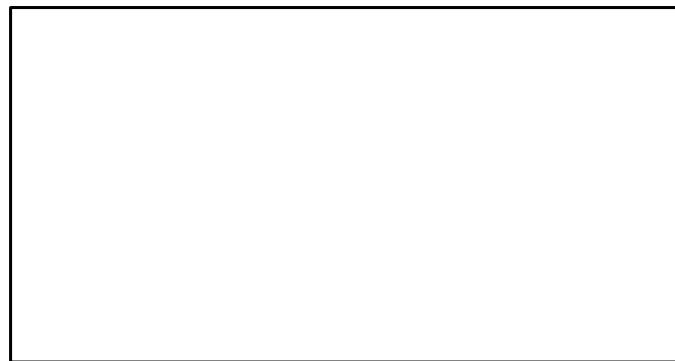
Projekt Bastelbogen
www.projekt-bastelbogen.de

Copyright 2006-2021 Boris Voigt, Berlin-Hohenschönhausen
© bestimmte Rechte vorbehalten
Sie sind nicht berechtigt, Veränderungen in diesem Bastelbogen vorzunehmen.
Ein Verkauf dieses Bastelbogens wird hiermit untersagt.
Die kostenlose Weitergabe dieses Bastelbogens ist erlaubt.

Bastelbogen Nr. 998f

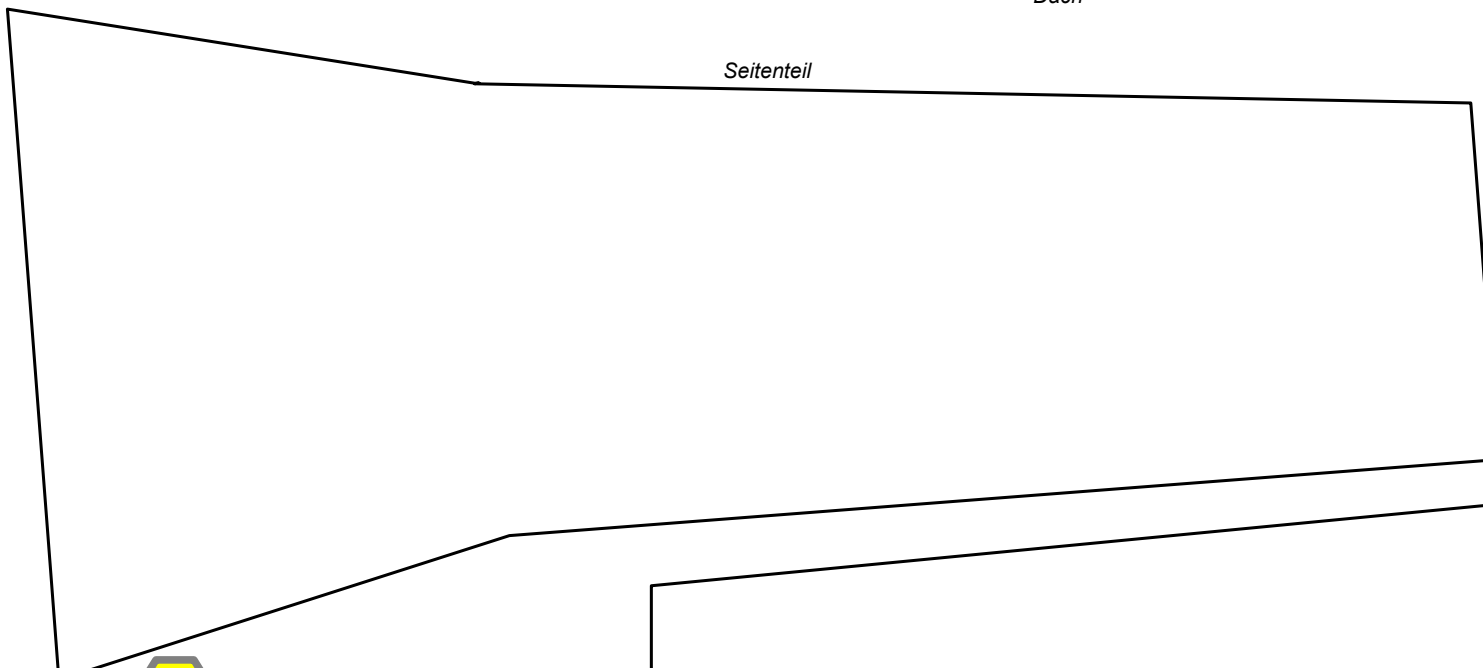
Ständer

5



Dach

Seitenteil



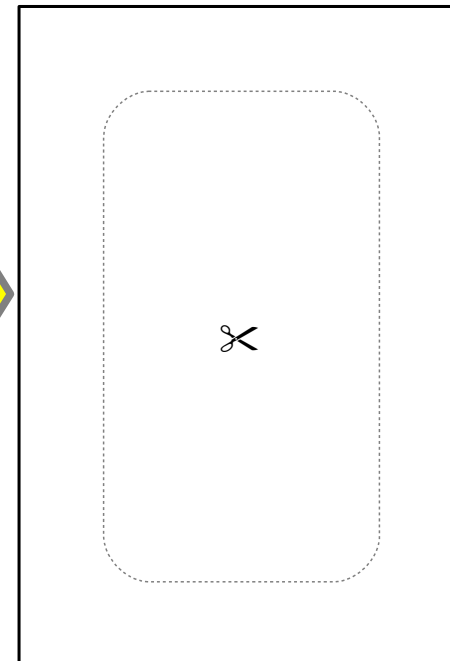
3



Projekt Bastelbogen
www.projekt-bastelbogen.de

Seite 3

6



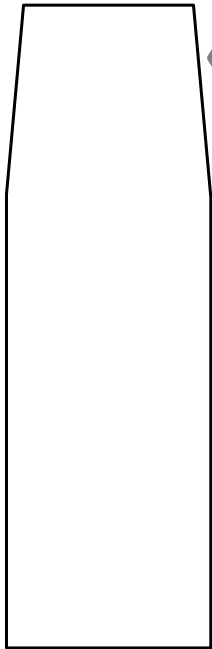
Zwischenboden – zwischen Teil 3 und Teil 4 einkleben

Seitenteil

4

Bastelbogen Nr. 998f

Ständer



8b

Haltefinger

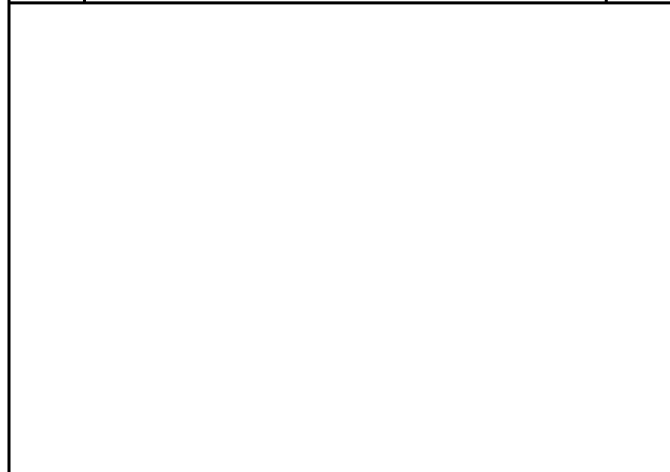
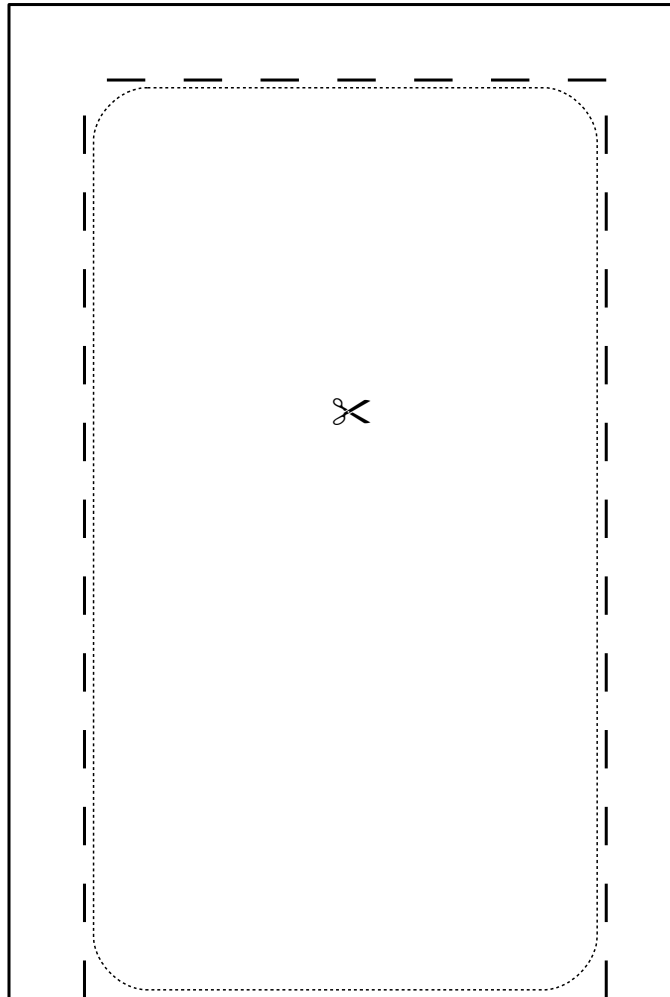


Projekt Bastelbogen
www.projekt-bastelbogen.de

Copyright 2006-2021 Boris Voigt, Berlin-Hohenschönhausen
© bestimmte Rechte vorbehalten
Sie sind nicht berechtigt, Veränderungen in diesem Bastelbogen vorzunehmen.
Ein Verkauf dieses Bastelbogens wird hiermit untersagt.
Die kostenlose Weitergabe dieses Bastelbogens ist erlaubt.

7

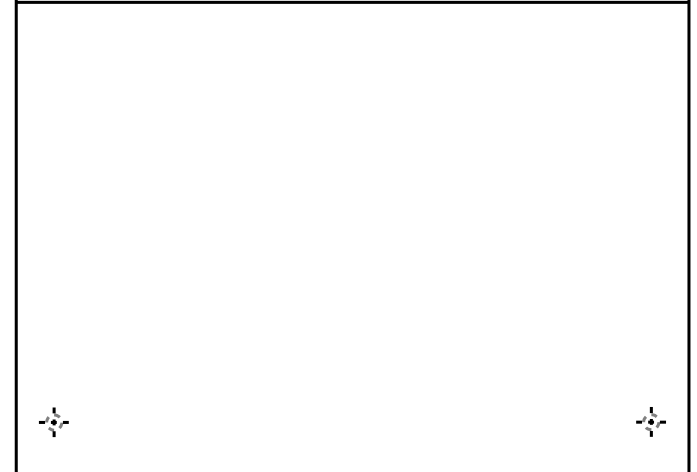
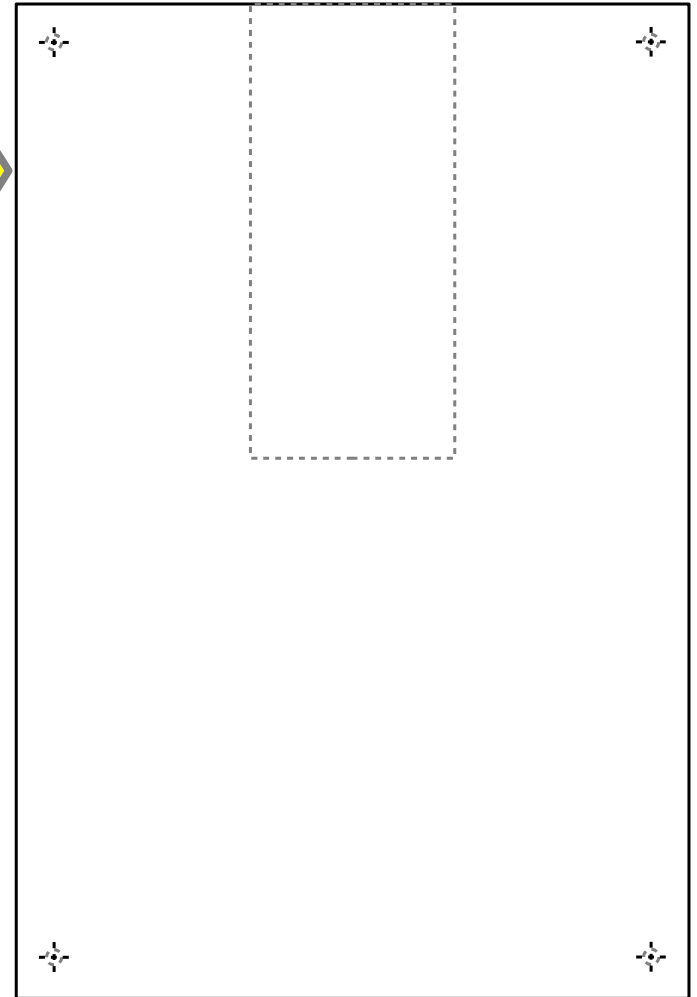
Innere Rückwand



Seite 4

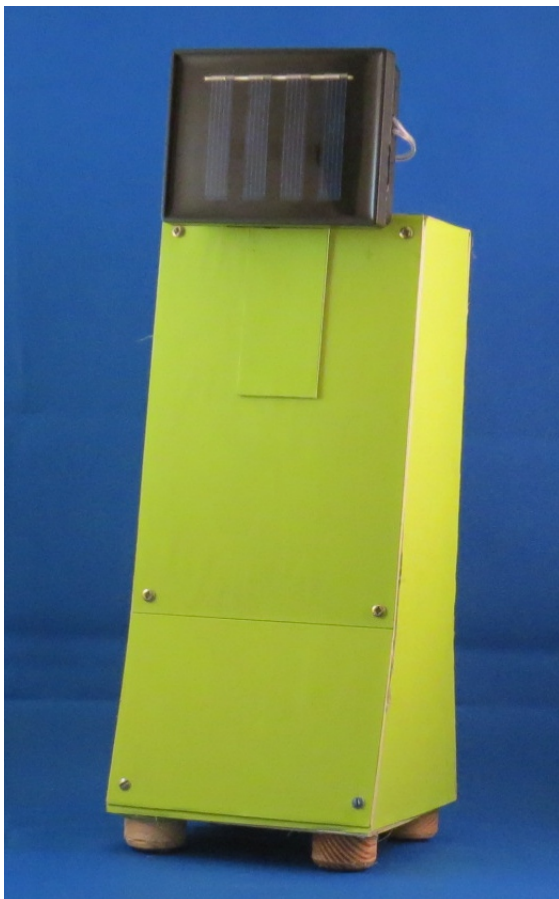
8a

äußere Rückwand

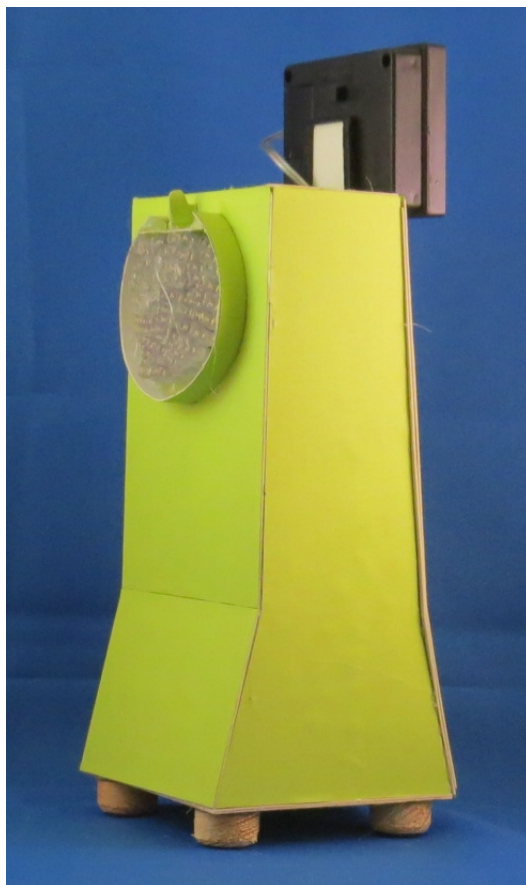


Bastelbogen Nr. 998f

Bilder zum Ständer



Die Rückwand ist mit sechs Schrauben befestigt. Die in dem Ständer verbaute Lichterkette hat eine Zuleitung von 5 m Länge, die aus dem Ständer herausgezogen werden kann. Damit man Zuleitung wieder in den Ständer verschwinden lassen, muss das Gehäuse geöffnet werden.



Die Rückwand und die Haltefinger ist im oberen Bereich schräg angeordnet, damit der Ständer dicht an ein Fenster gestellt werden kann. Die LEDs wurden Heißleber in der Halterung fixiert. Im oberen Bereich sind die Zuleitungen zu den LEDs untergebracht. Im unteren Bereich ist die Zuleitung der Lichterkette verstaut.



Bei guten Sonnenschein wird die Batterie der Lichterkette aufgeladen, so dass die Lichterkette einige Stunden genügend Licht für die Beleuchtung eines Sternes liefern kann.

Zum Schutz vor Feuchtigkeit sollten Füße angeklebt werden.