

Breite : 9 cm
Länge : 9,6 cm
Höhe : 22,5 cm
Seiten : 3 + 1
Anzahl der Teile : 12

Schwierigkeit: S3 mittel

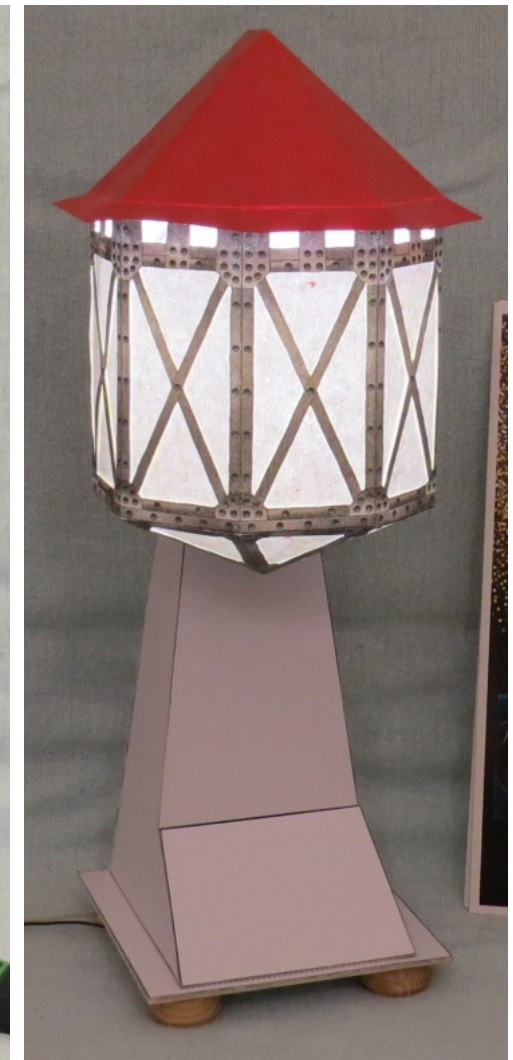
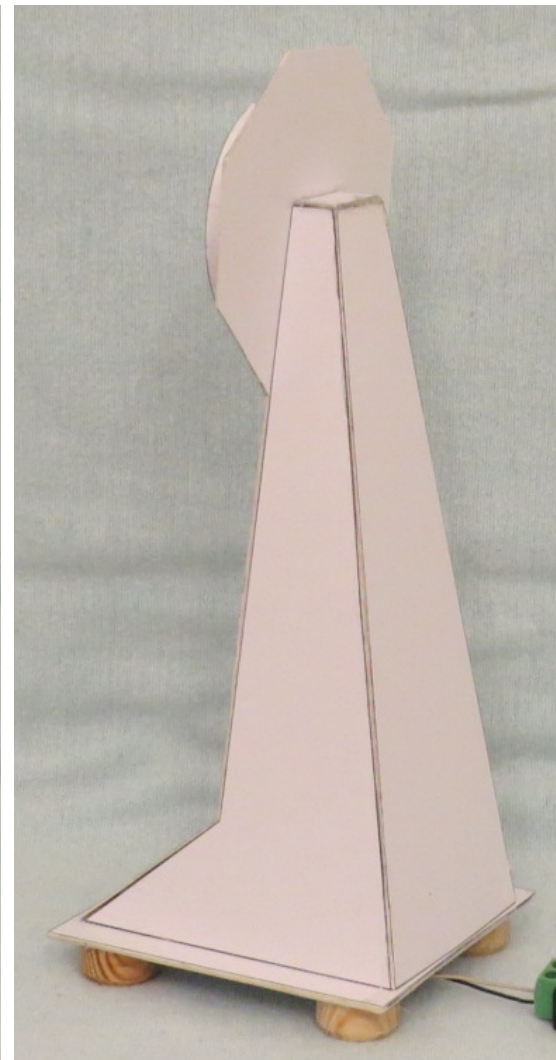


Bild: Ständer mit Laterne 831b Version 3.0

Bitte alle Teile auf Pappe aufkleben. Die Teile werden mit Heißkleber miteinander verklebt.
Die Einzelteile sollten in der Reihenfolge der Nummerierung zusammengebaut werden.

Drucken Sie bitte die Seiten auf 120g oder 160g Papier aus.

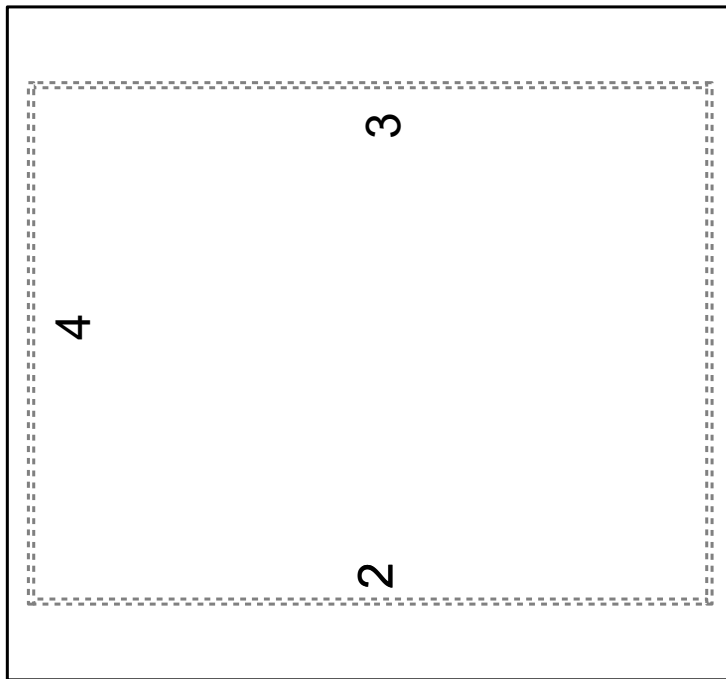
Bastelbogen Nr. 998j

Ständer

Seite 2

Bitte alle Teile auf Pappe aufkleben. Die Teile werden mit Heißkleber miteinander verklebt.

1a



3



2

1b

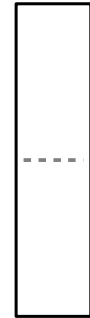
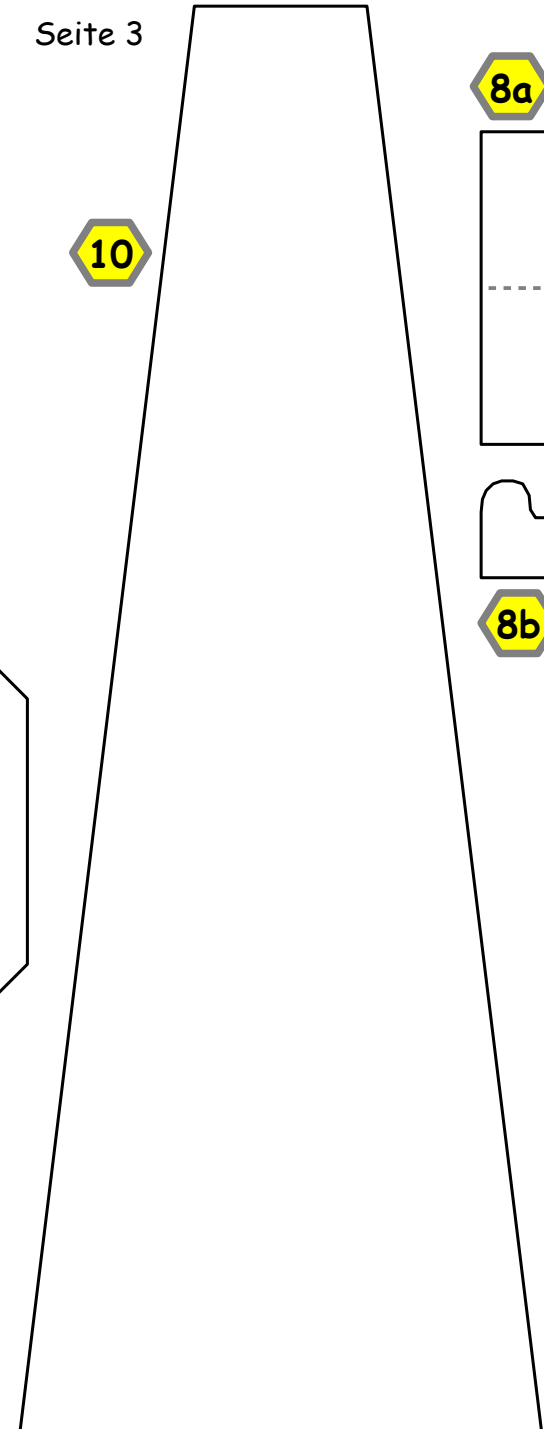
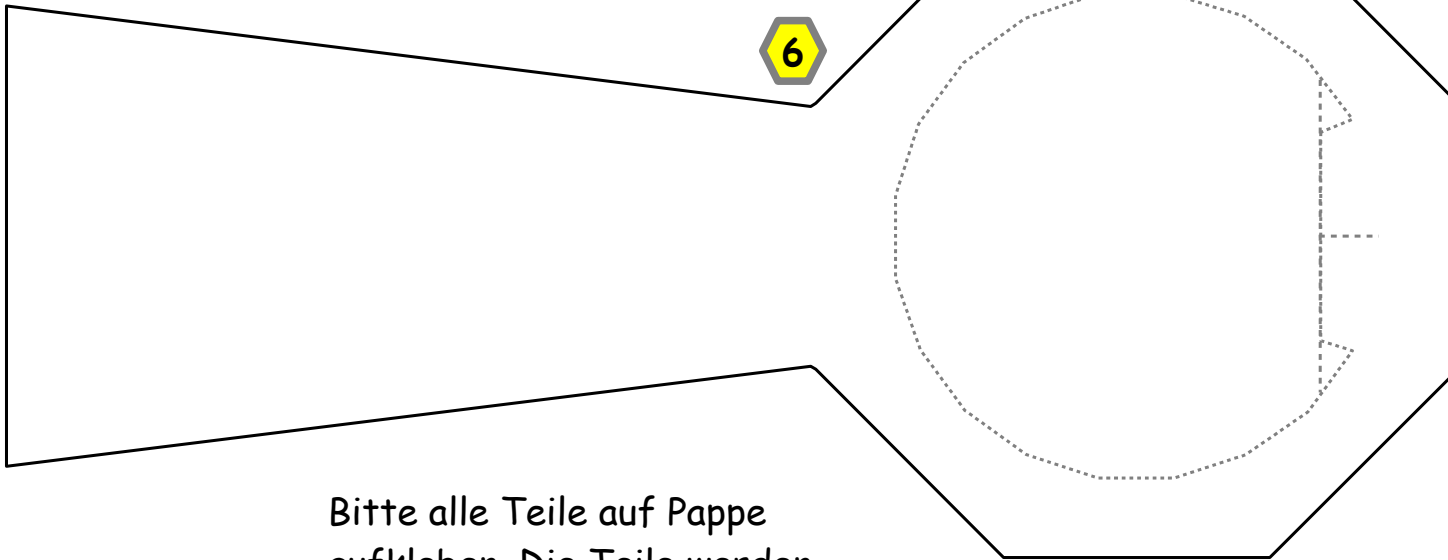
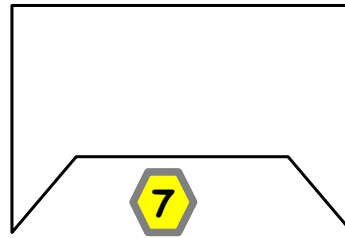
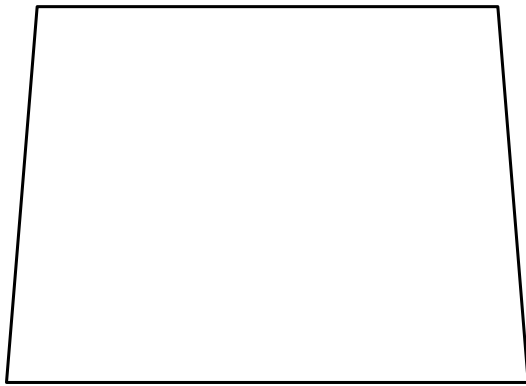


Projekt Bastelbogen
www.projekt-bastelbogen.de

Bastelbogen Nr. 998j

Ständer

Seite 3



Bitte alle Teile auf Pappe aufkleben. Die Teile werden mit Heißkleber miteinander verklebt.



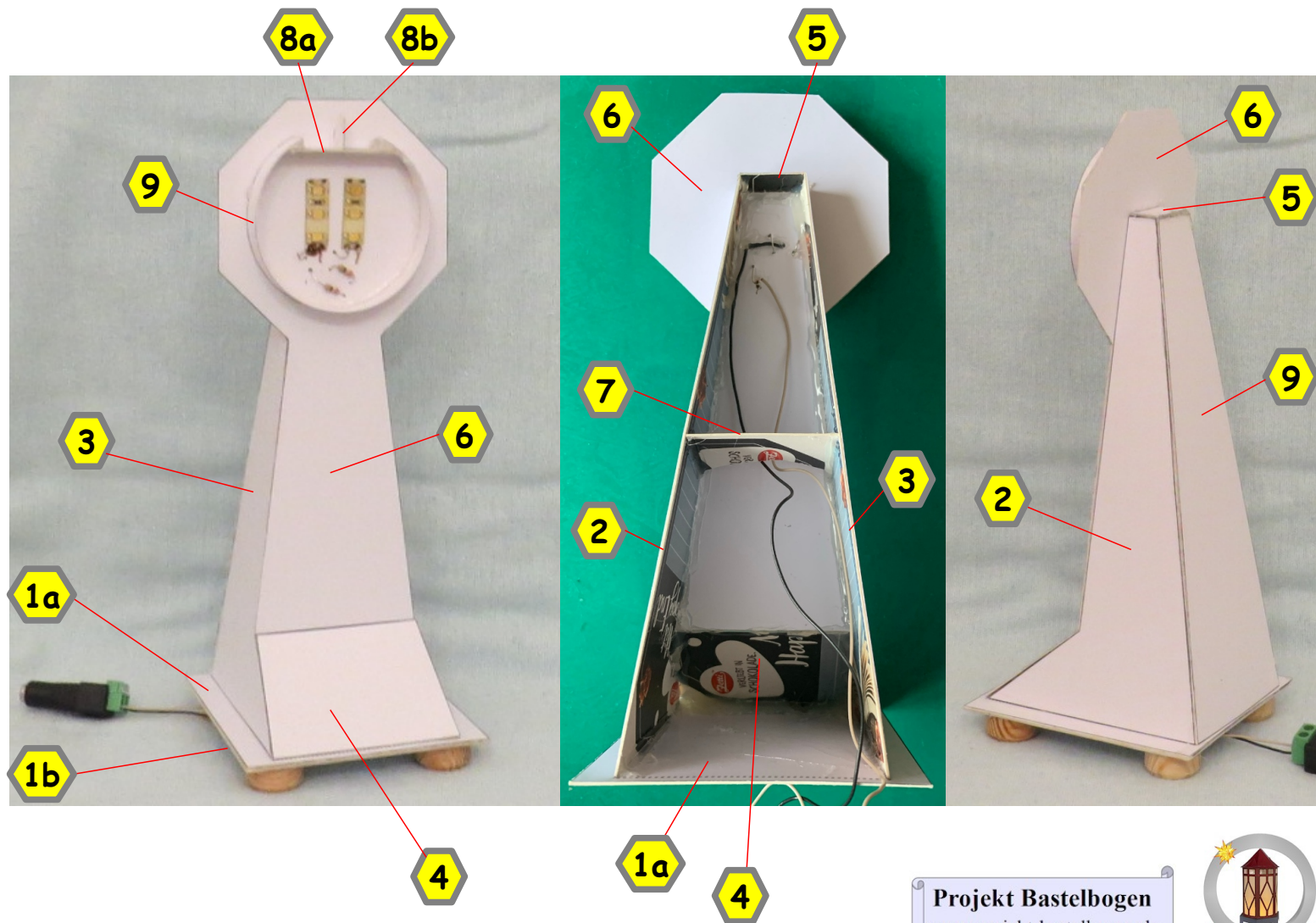


Bild: Ständer mit Stern 906d Version 4
Zur Herstellung des Ständers wurden die in der Zetti-Schokolade beiliegenden Pappkarten verwendet.



Bild: Ständer mit Stern 905r

Vor dem Einbau der Rückwand (Teil 11) sollten die Beleuchtung eingebaut werden. Hier im Bild sind LED's (12 Volt) mit Vorwiderstände zu sehen. Die Stromzuführung erfolgt über die Buchse. Sollte der Ständer auf ein Fensterbrett gestellt werden, ist es angebracht Füße an der Bodenplatte anzukleben. Eine Fotodokumentation ist vorhanden: https://www.projekt-bastelbogen.de/_0900_stern/m998j_fotodoku.html

Projekt Bastelbogen
www.projekt-bastelbogen.de

