

Bastelbogen Nr. 998n

Ständer mit mittlerer Standardhalterung

Breite : 9 cm
 Länge : 9,6 cm
 Höhe : 25,5 cm
 (ohne FüÙe)
 Seiten : 3 + 1
 Anzahl der Teile : 16

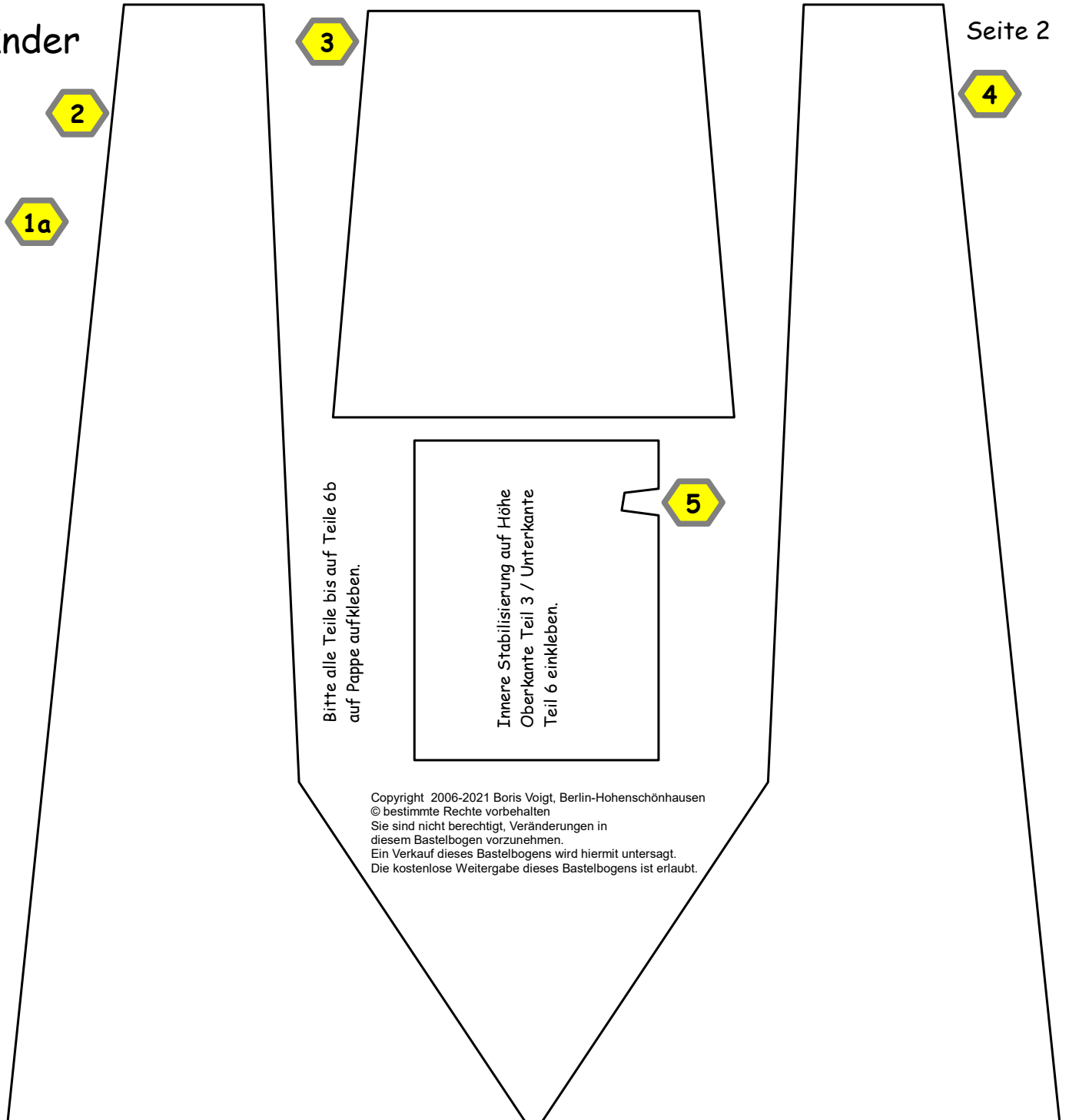
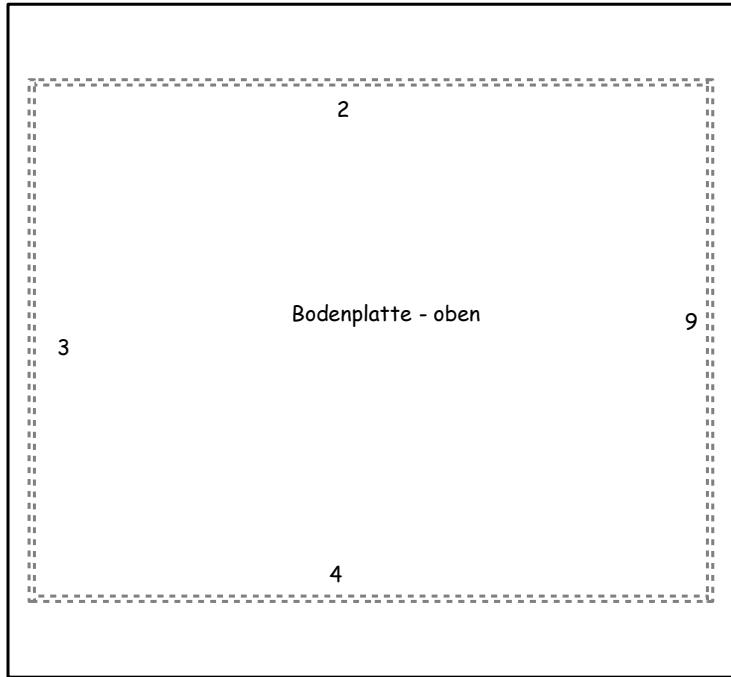
Schwierigkeit: S4, mittelschwer



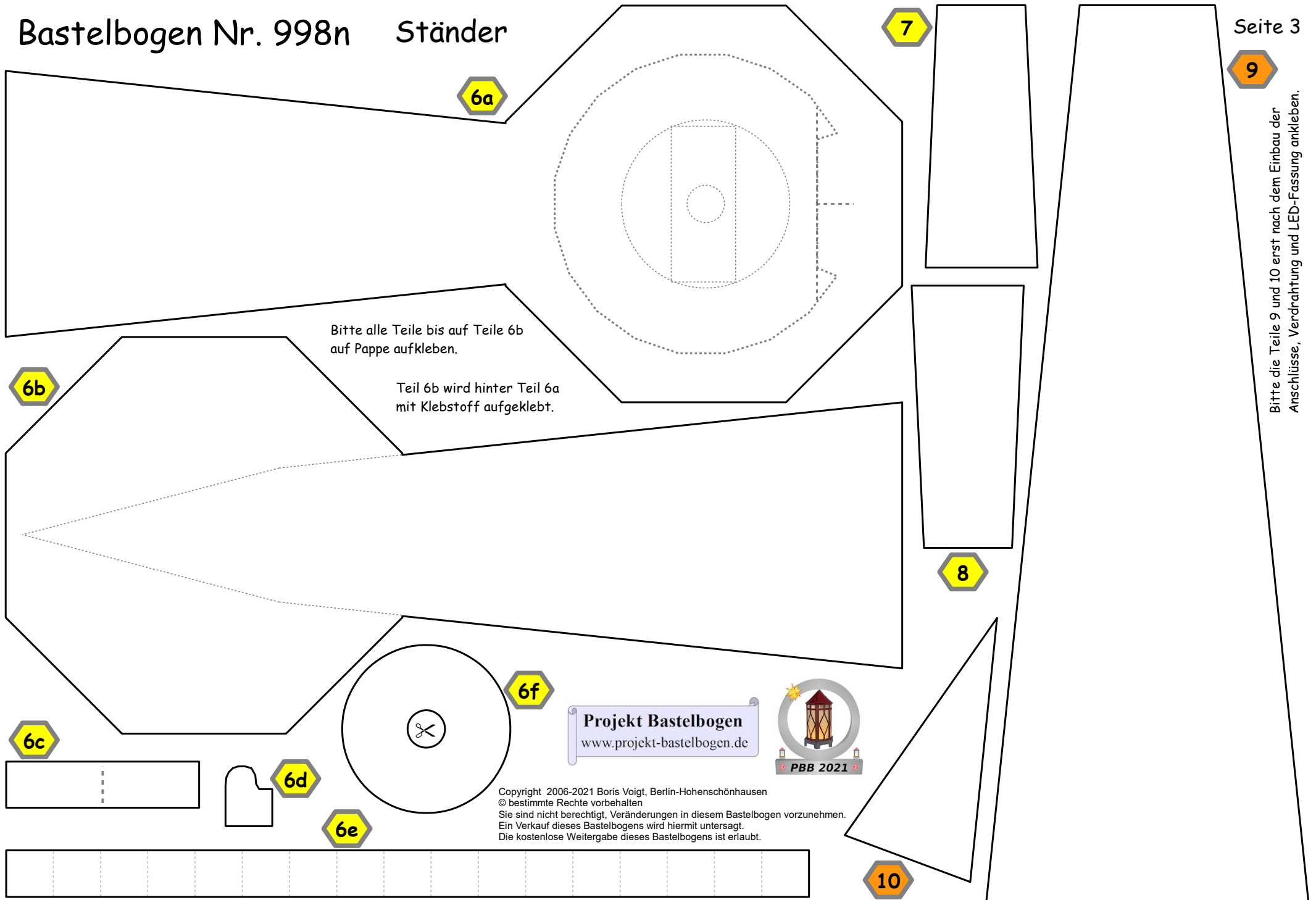
Bild: Ständer mit Stern 906r

Die Einzelteile sollten in der Reihenfolge der Nummerierung zusammgebaut werden.
 Bitte alle Teile bis auf Teil 6b auf Pappe aufkleben. Die Teile werden mit Heißkleber zusammengefügt.

Drucken Sie bitte die Seiten 2 und 3 auf 160g Papier aus.



Copyright 2006-2021 Boris Voigt, Berlin-Hohenschönhausen
© bestimmte Rechte vorbehalten
Sie sind nicht berechtigt, Veränderungen in diesem Bastelbogen vorzunehmen.
Ein Verkauf dieses Bastelbogens wird hiermit untersagt.
Die kostenlose Weitergabe dieses Bastelbogens ist erlaubt.



6a

7

9

Bitte alle Teile bis auf Teile 6b auf Pappe aufkleben.

Teil 6b wird hinter Teil 6a mit Klebstoff aufgeklebt.

6b

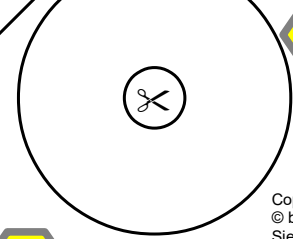


8

6c

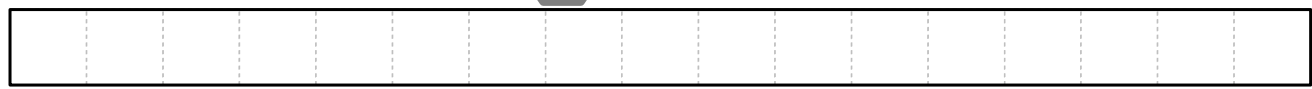


6d



6f

6e



Projekt Bastelbogen
www.projekt-bastelbogen.de

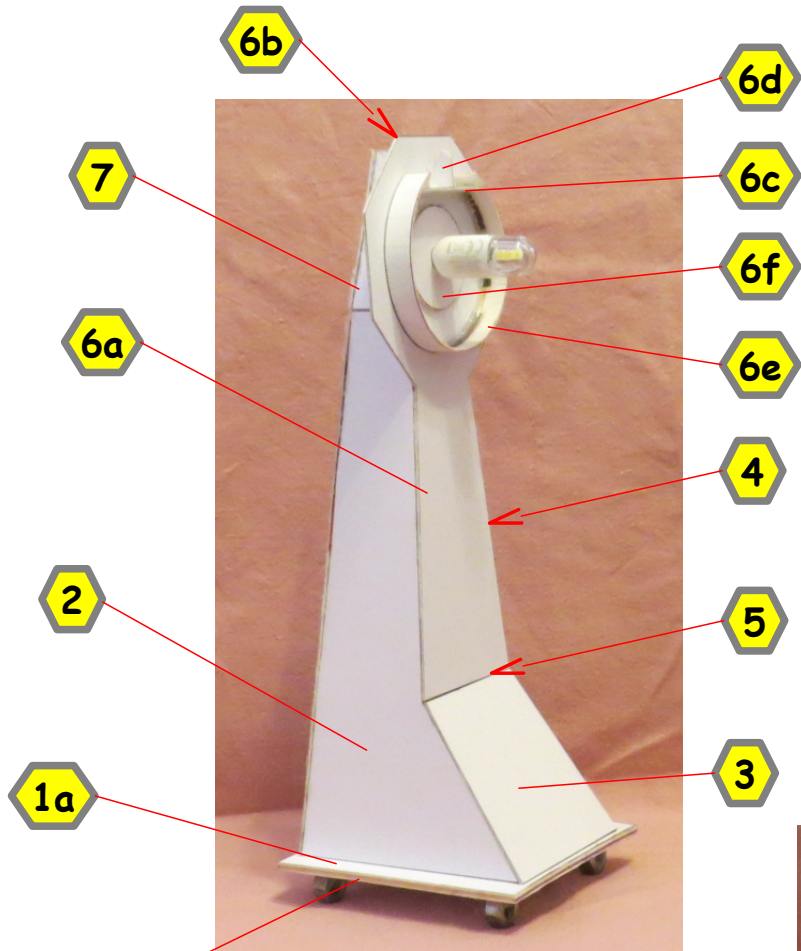


Copyright 2006-2021 Boris Voigt, Berlin-Hohenschönhausen
© bestimmte Rechte vorbehalten
Sie sind nicht berechtigt, Veränderungen in diesem Bastelbogen vorzunehmen.
Ein Verkauf dieses Bastelbogens wird hiermit untersagt.
Die kostenlose Weitergabe dieses Bastelbogens ist erlaubt.

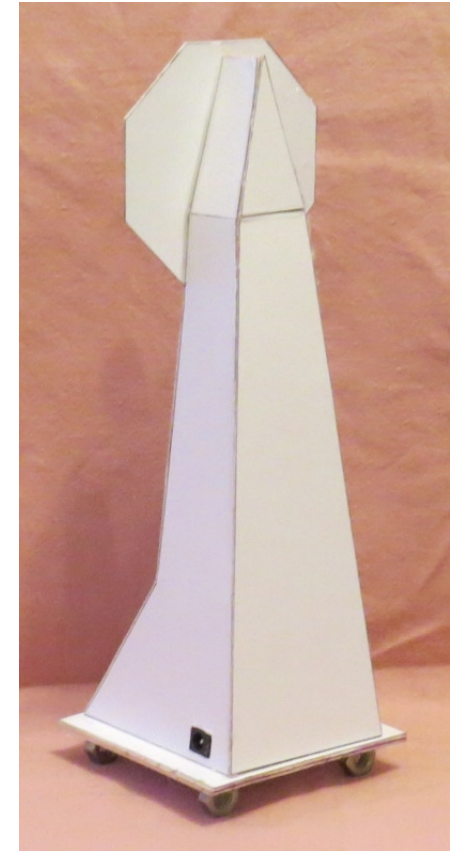
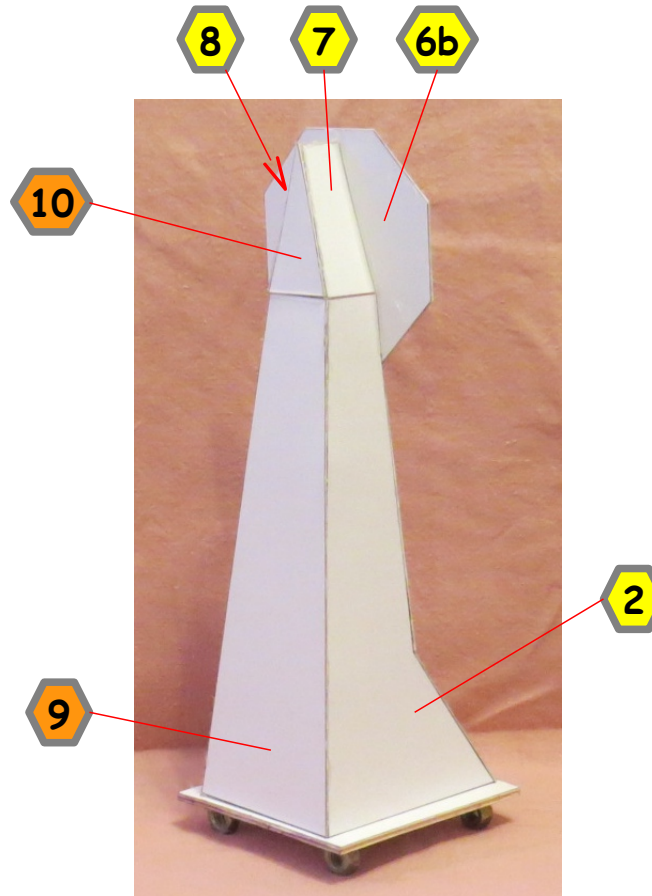
10

Bitte die Teile 9 und 10 erst nach dem Einbau der Anschlüsse, Verdrahtung und LED-Fassung ankleben.

Bilder zum Ständer



1b Hier wurde eine Lampenfassung G4 (Kunststoff) eingebaut.
Vor der Fassung wurde noch ein Vorwiderstand 26 Ohm eingebaut.



In der rechten Seitenwand wurde eine Einbaubuchse für 12 Volt eingebaut.

