



*Version 1.1*

Schwierigkeit:  
S4, mittelschwer

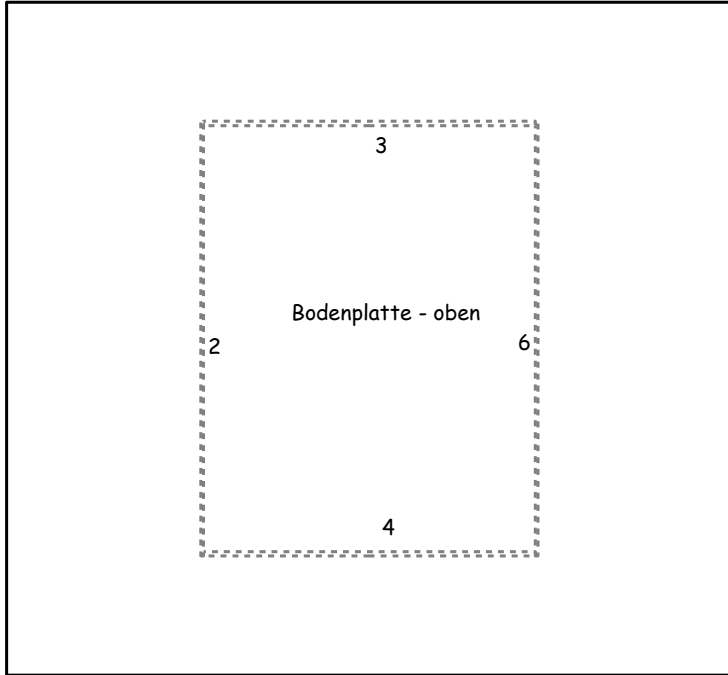
Breite : 9 cm  
Länge : 9,6 cm  
Höhe : 19,5 cm  
(ohne FüÙe)  
Seiten : 3 + 1  
Anzahl der Teile : 12



Bild: Ständer mit Stern 908e Version 2.0

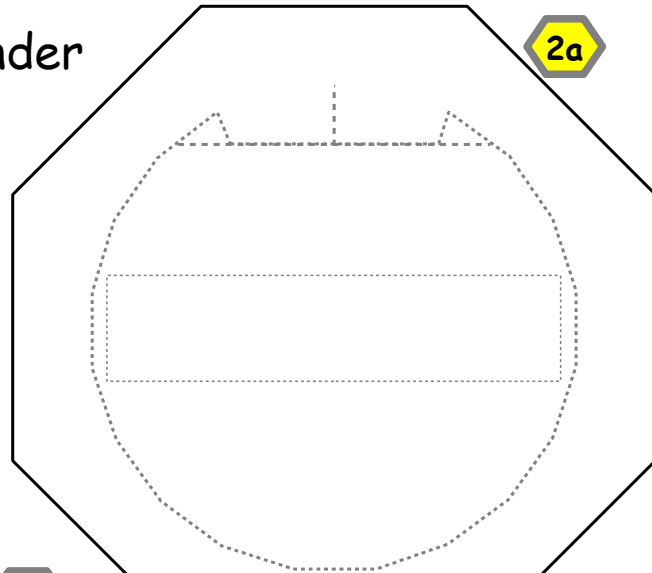
Die Einzelteile sollten in der Reihenfolge der Nummerierung zusammengebaut werden.  
Bitte alle Teile bis auf Teil 2b auf Pappe aufkleben. Die Teile werden mit Heißkleber zusammengefügt.

Drucken Sie bitte die Seiten 2 und 3 auf 160g Papier aus.

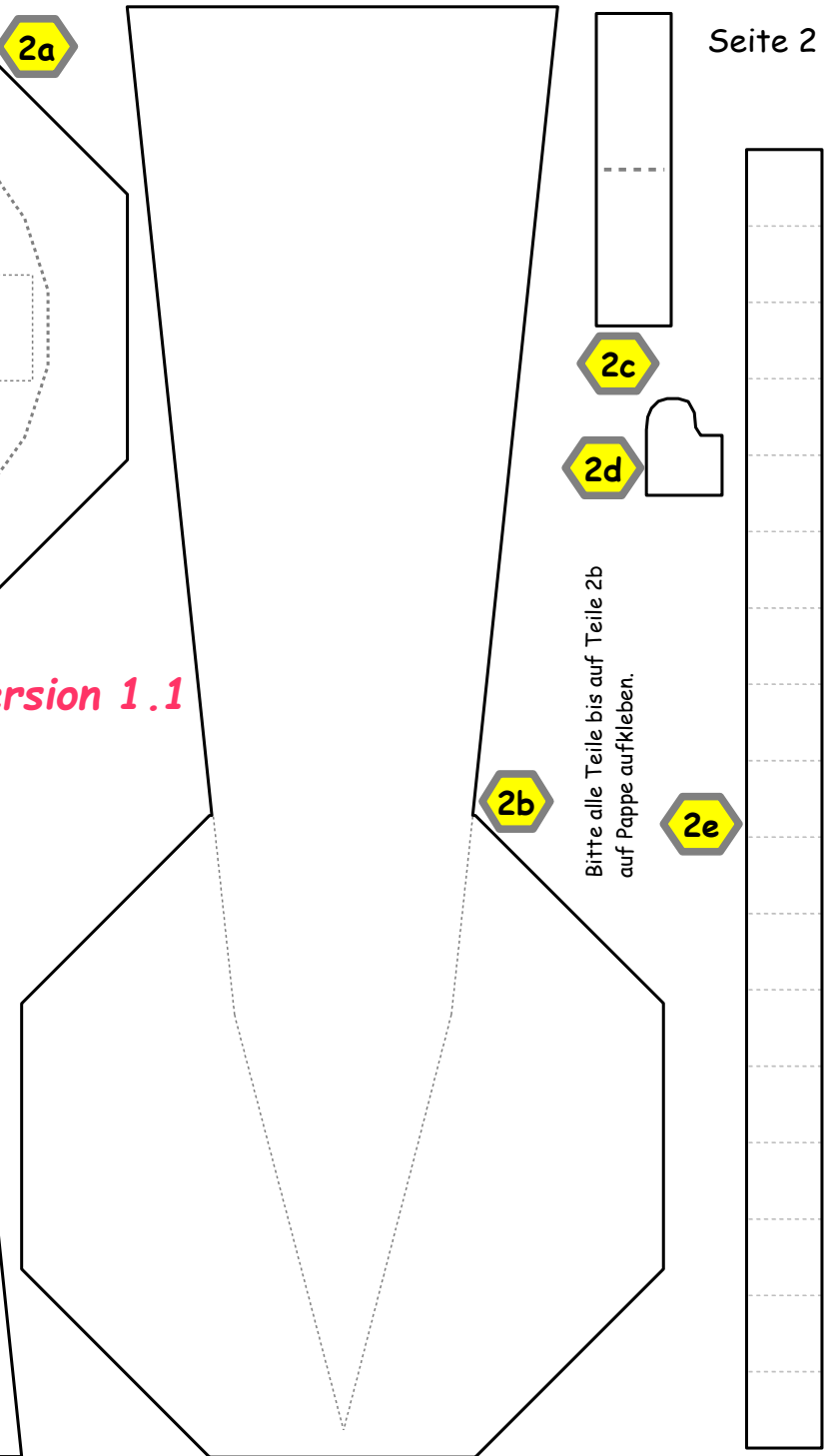


1a

Copyright © 2006-2021 Boris Voigt, Berlin-Hohenschönhausen  
 © bestimmte Rechte vorbehalten  
 Sie sind nicht berechtigt, Veränderungen in  
 diesem Bastelbogen vorzunehmen.  
 Ein Verkauf dieses Bastelbogens wird hiermit untersagt.  
 Die kostenlose Weitergabe dieses Bastelbogens ist erlaubt.



Version 1.1



Bitte alle Teile bis auf Teile 2b auf Pappe aufkleben.

2c

2d

2e

# Bastelbogen Nr. 998p

## Ständer

2f



Verstärkung für die Befestigung der  
Beleuchtung (Lüsterklemme)

3

4

5

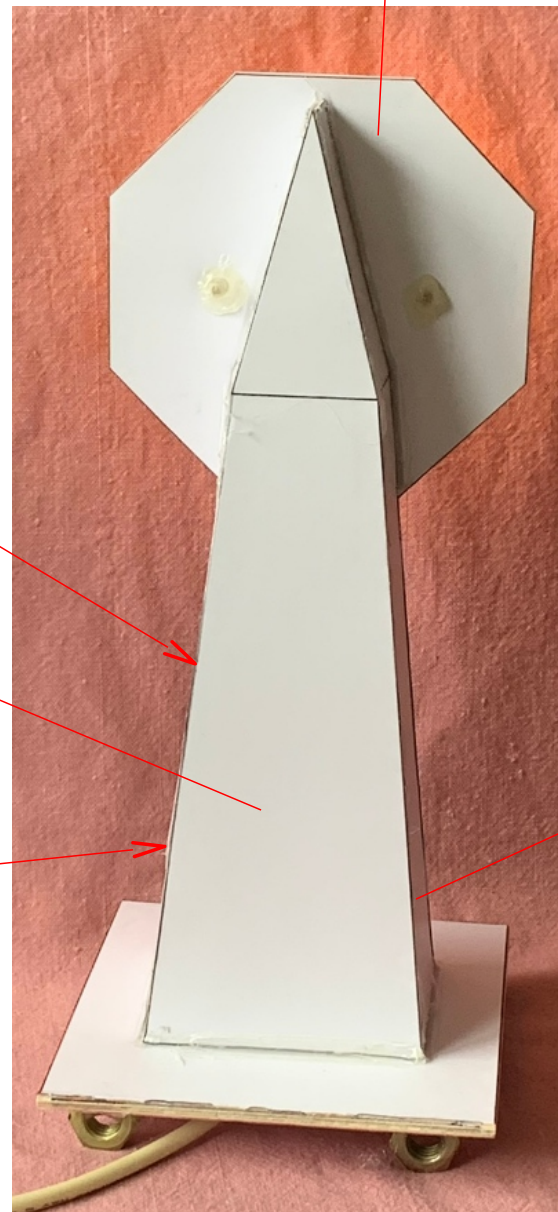
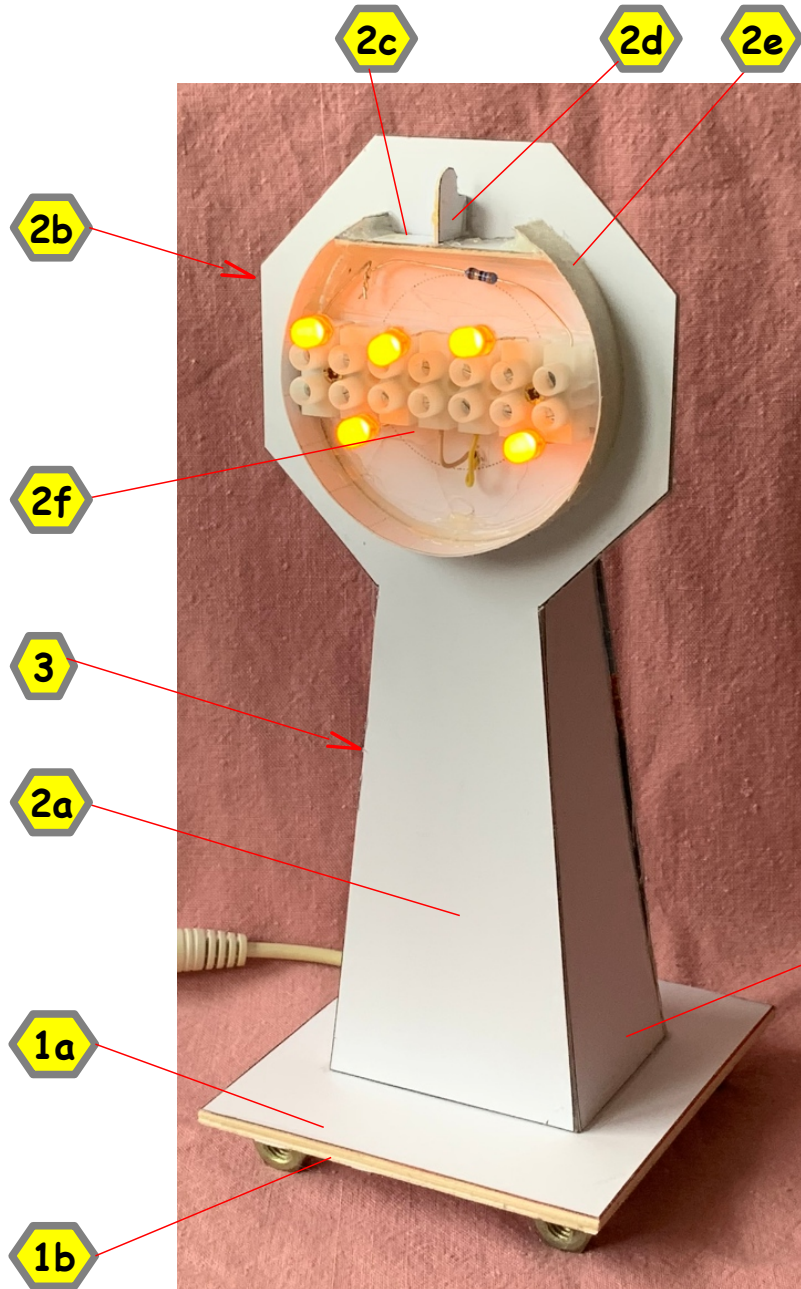


Innere Stabilisierung auf  
halber Höhe im Standfuß  
einkleben.

6

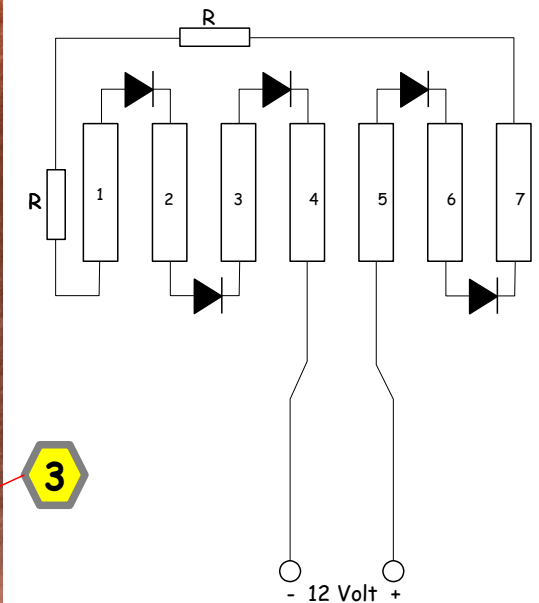


## Version 1.1



2b

Hier wurde eine Lüsterklemme (7x) eingebaut. An der Lüsterklemme wurden 5 gelbe LEDs, zwei Vorwiderstände (36 Ohm) und ein Anschluss angeschraubt. Im Inneren des Ständers befindet sich nur die Durchleitung zum Anschluss (Kabel mit Buchse). Dieser Ständer ist somit für den Anschluss an 12 Volt geeignet. Sollten andere Spannungen angeschlossen werden, muss die Schaltung entsprechend geändert werden.



3

Vor dem Ankleben der Rückseite (Teil 6) sollte die Lampenfassung und der Stromanschluss eingebaut werden.