

Bastelbogen Nr. 999c

Halterung mit kleinen Gehäuse

Länge x Tiefe : 9,3 cm x 2,4 cm

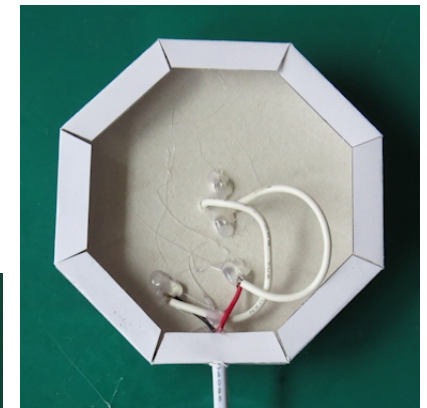
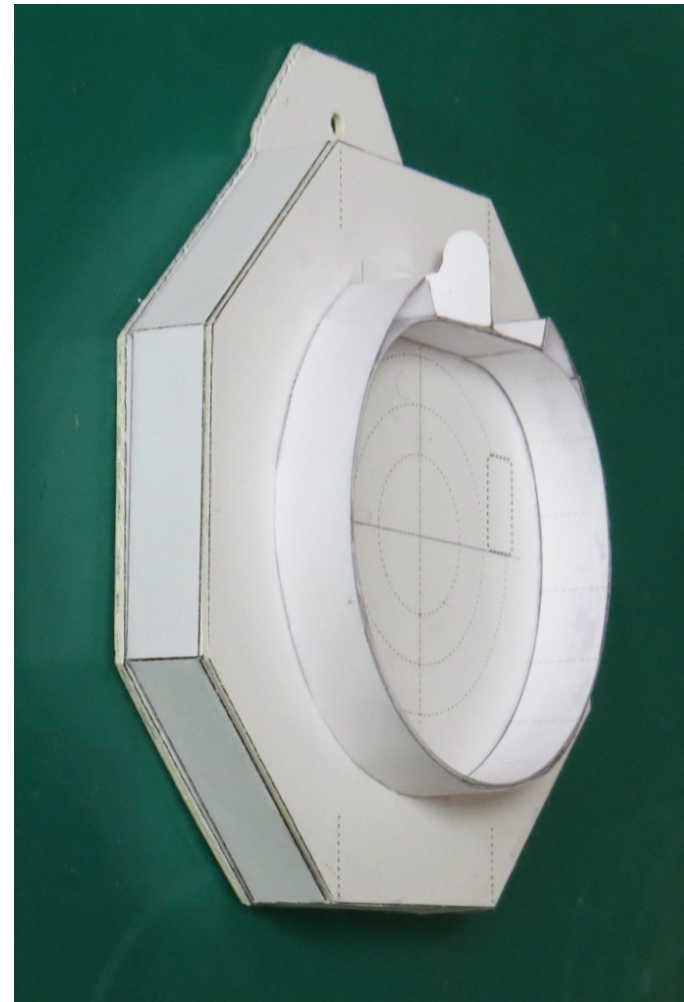
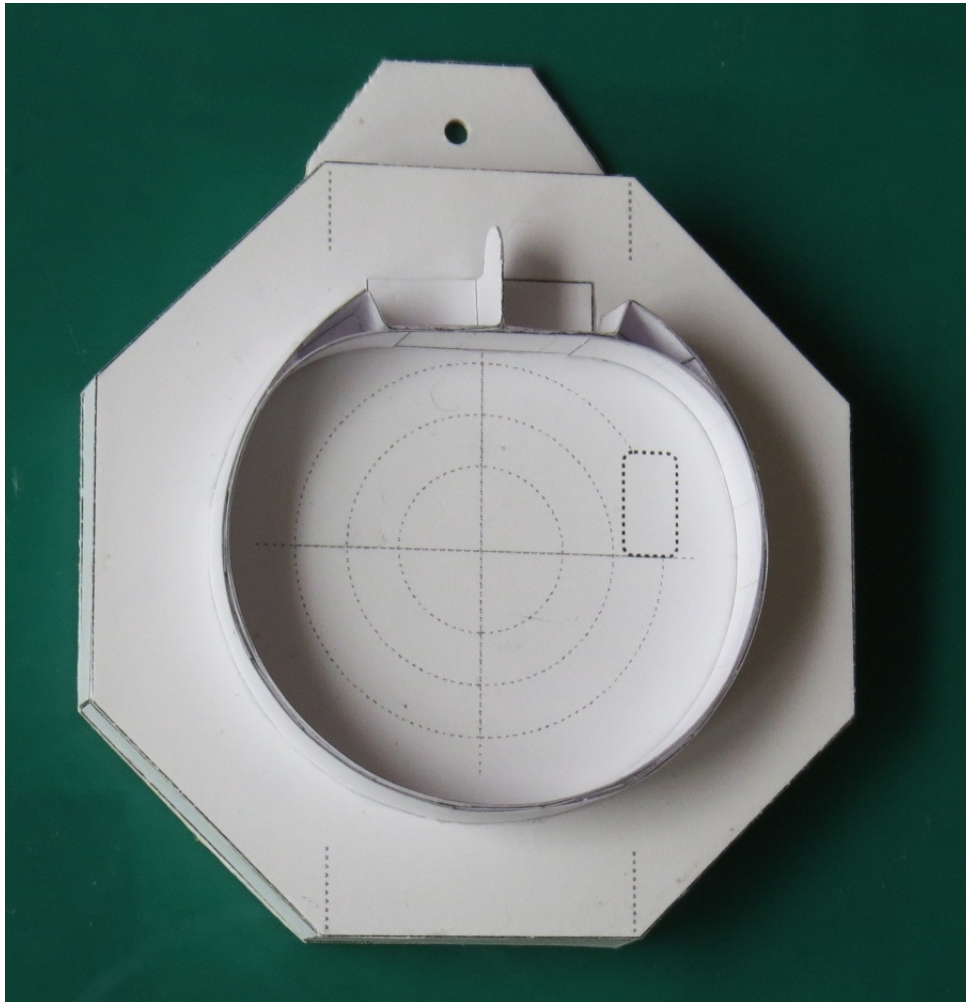
Höhe : 10,9 cm

Seiten : 2

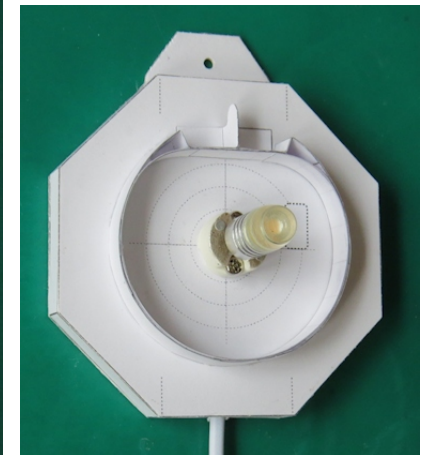
Anzahl der Teile: 10

Schwierigkeit: S3 mittel

Version 2.0



Einbau vom Anschlußkabel
und Lampensockel



Halterung mit eingebauten Sockel
und eingesteckter LED-Lampe



Projekt Bastelbogen

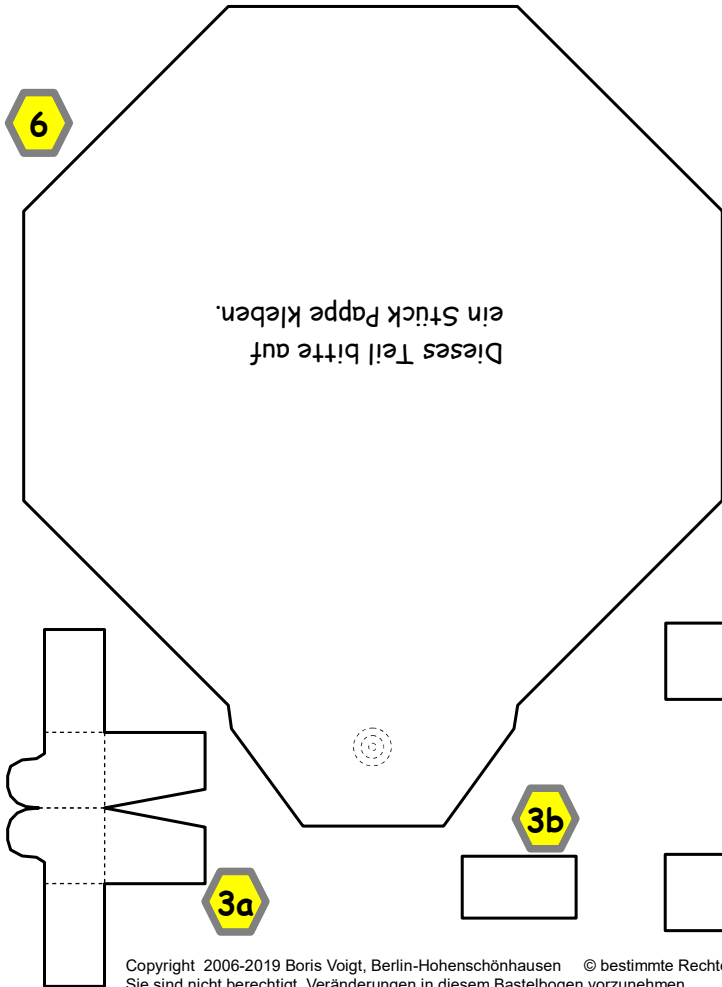
www.projekt-bastelbogen.de

Bastelbogen Nr. 999c

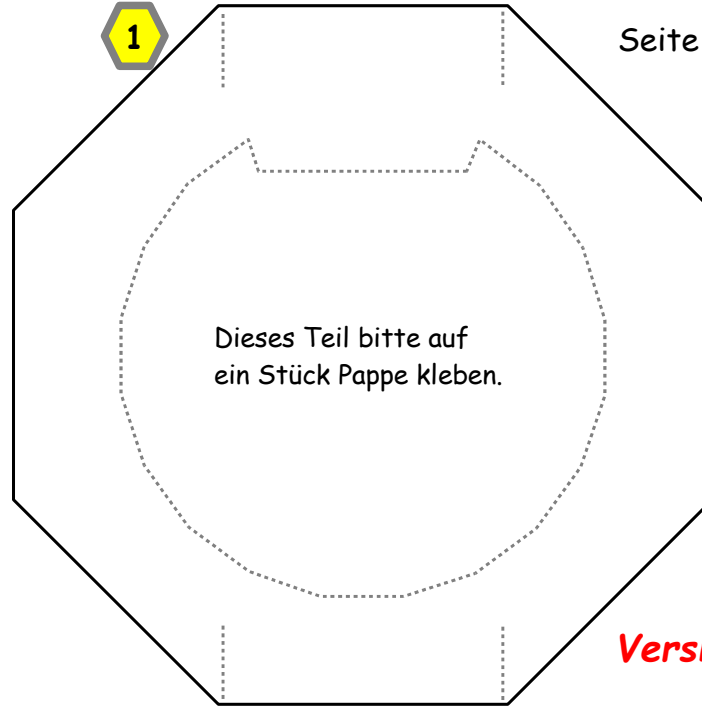
Halteung mit kleinen Gehäuse

Seite 2

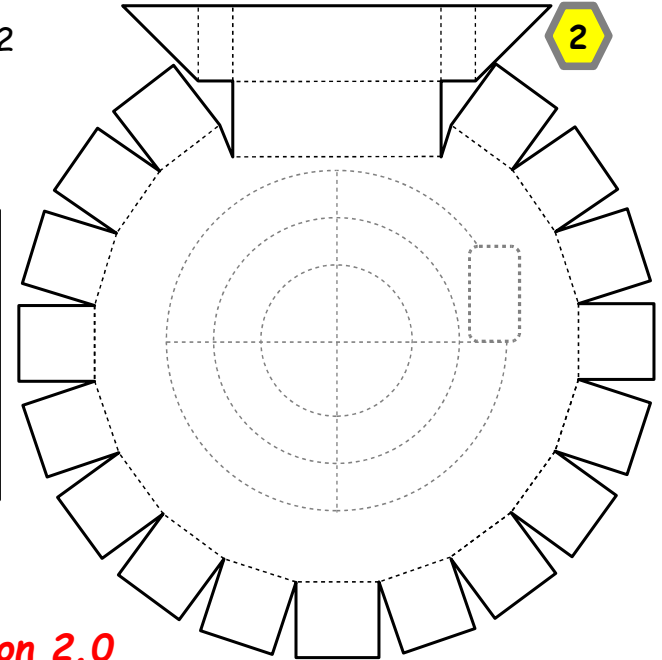
6



1

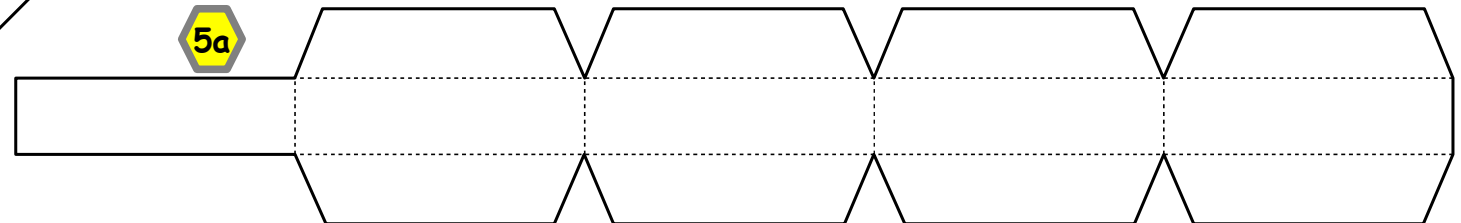


2

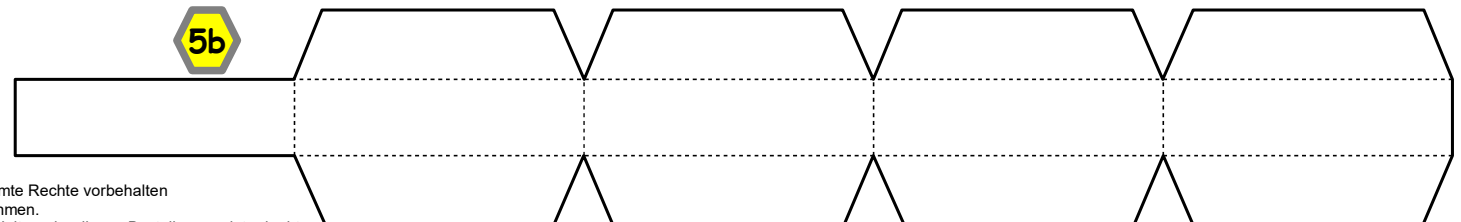


Version 2.0

5a

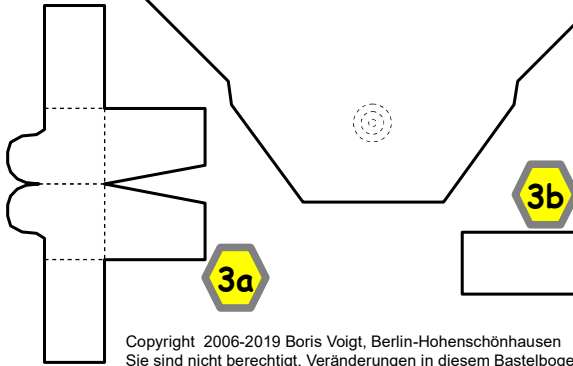


5b



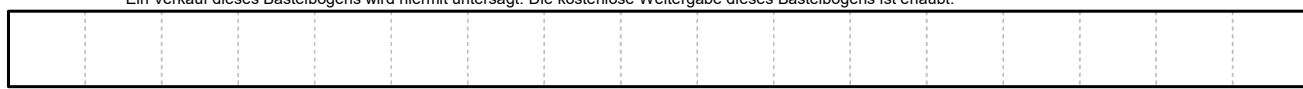
3a

3b

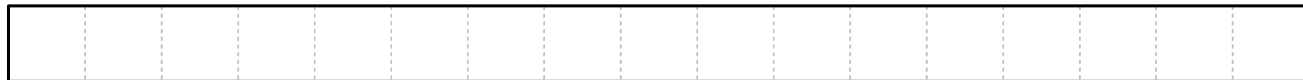


Copyright 2006-2019 Boris Voigt, Berlin-Hohenschönhausen © bestimmte Rechte vorbehalten
 Sie sind nicht berechtigt, Veränderungen in diesem Bastelbogen vorzunehmen.
 Ein Verkauf dieses Bastelbogens wird hiermit untersagt. Die kostenlose Weitergabe dieses Bastelbogens ist erlaubt.

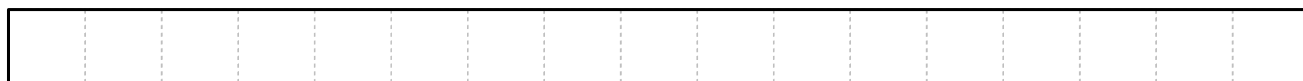
4a



4b



4c



Bitte auf
160g Papier
ausdrucken.



PBB 2019

Projekt Bastelbogen
www.projekt-bastelbogen.de