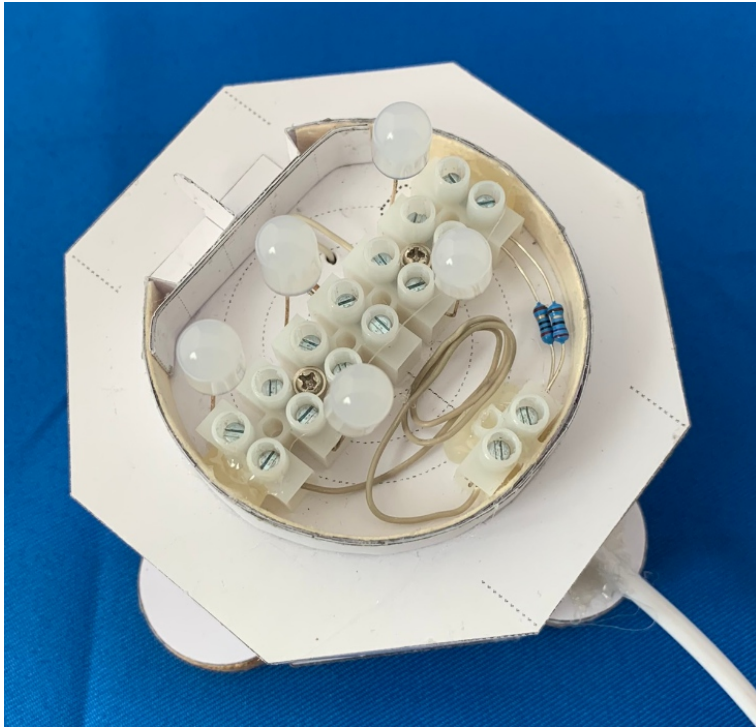


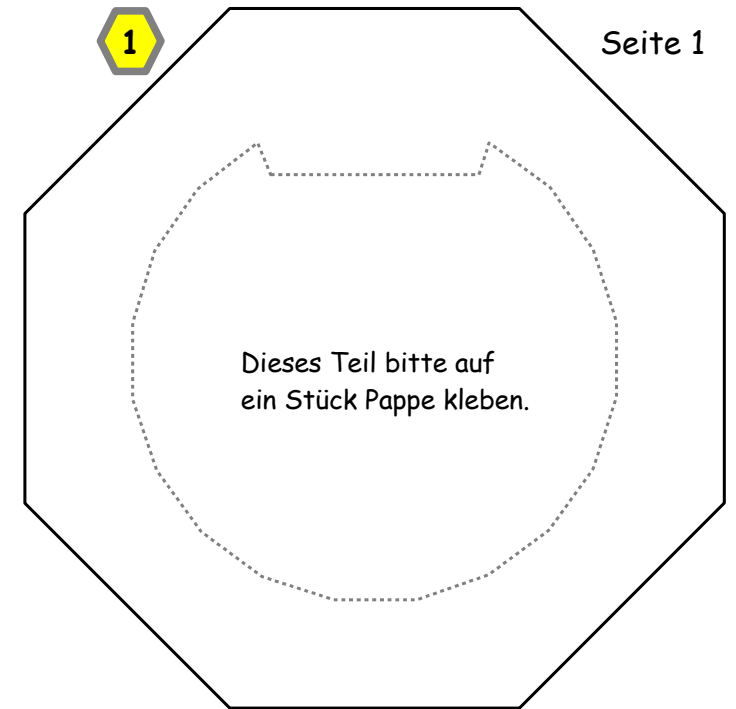
# Bastelbogen Nr. 999c

## Halterung mit Gehäuse



Länge x Breite : 9,3 cm x 11,5  
Höhe : 4,2 cm (ohne FüÙe)  
Seiten : 3 + 1  
Anzahl der Teile: 18

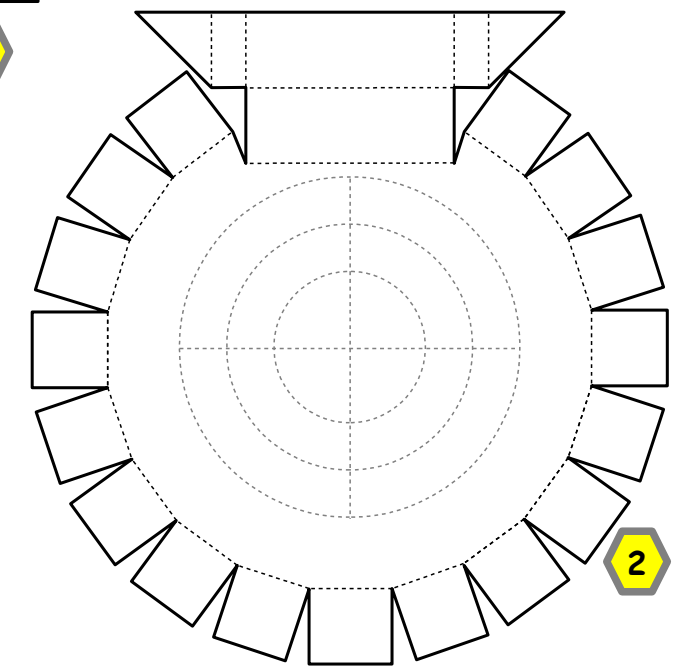
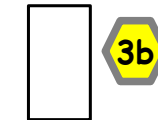
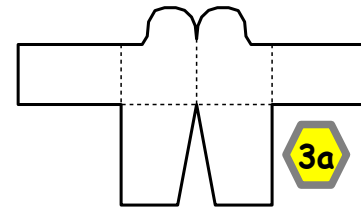
Schwierigkeit: S4 mittelschwer



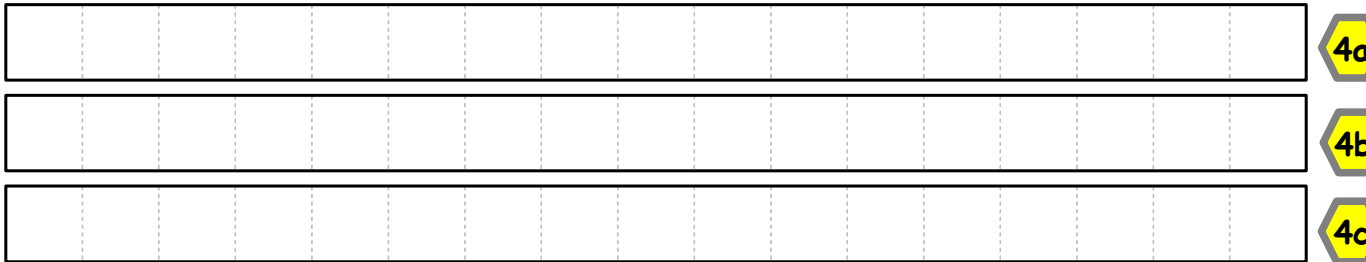
### Version 4.0



Projekt Bastelbogen  
[www.projekt-bastelbogen.de](http://www.projekt-bastelbogen.de)



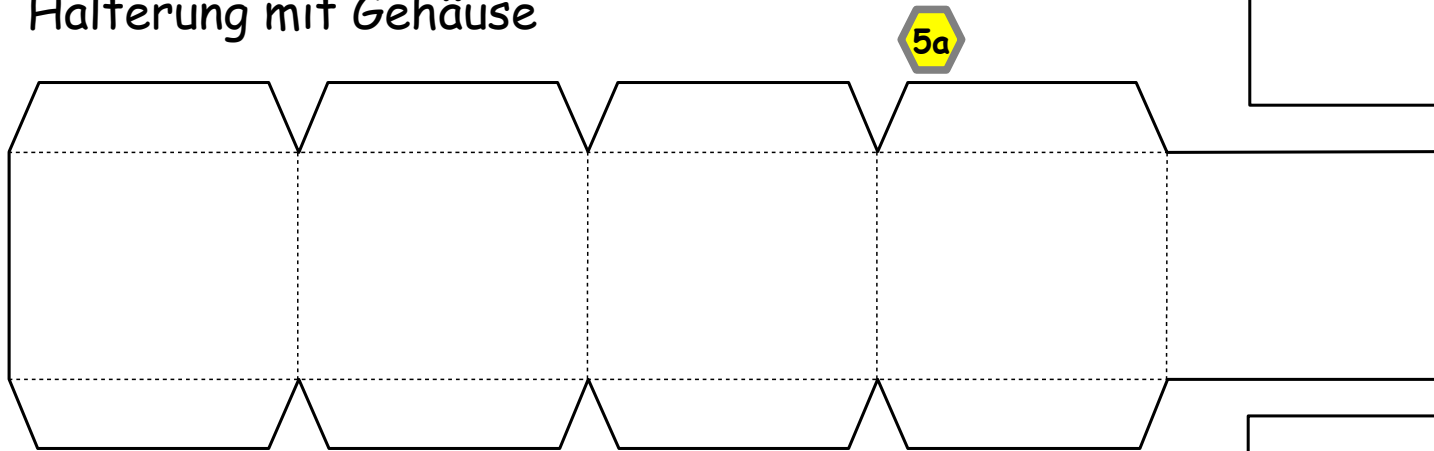
Bitte auf 160g Papier ausdrucken.



# Bastelbogen Nr. 999c

## Halterung mit Gehäuse

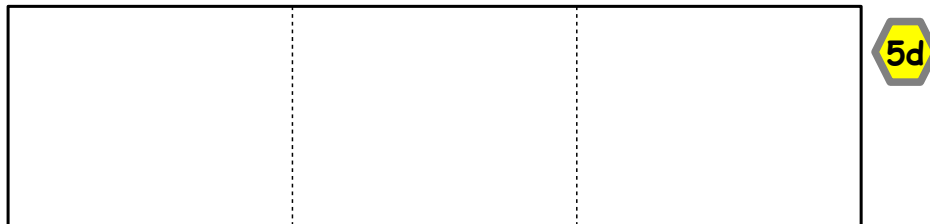
Seite 2



5c

*Version 4.0*

5e

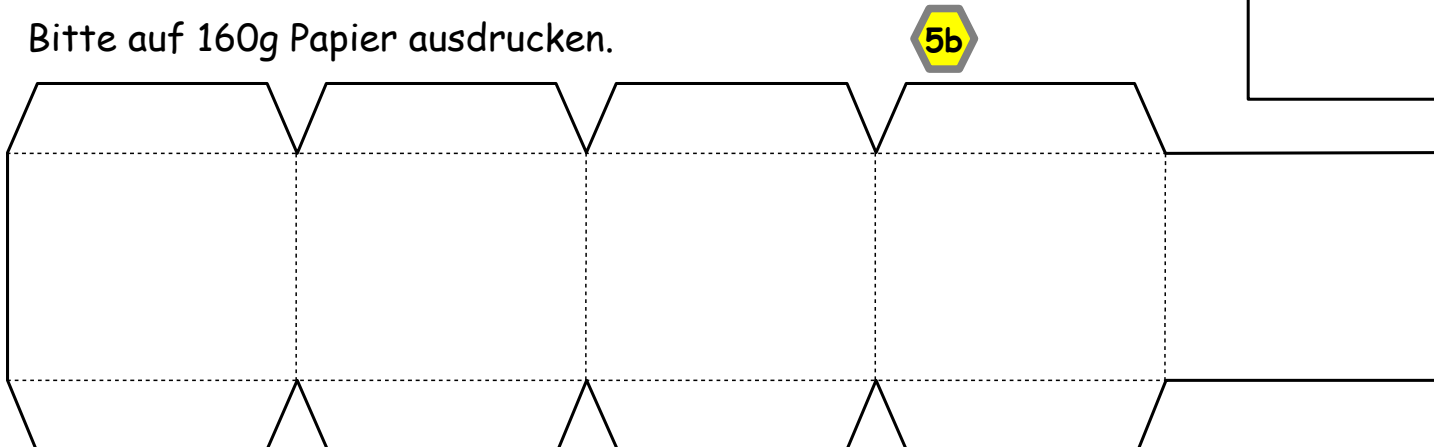


5d



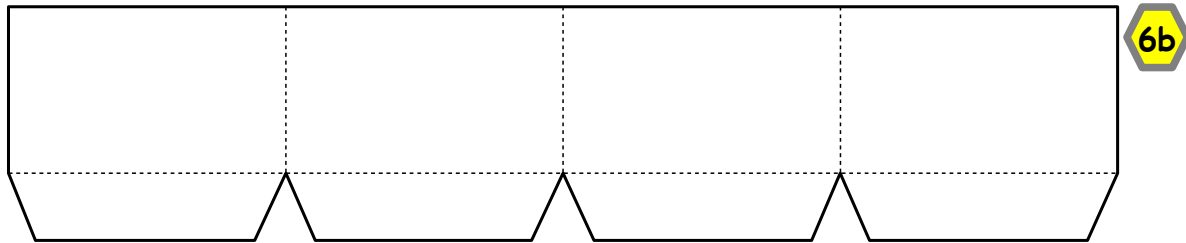
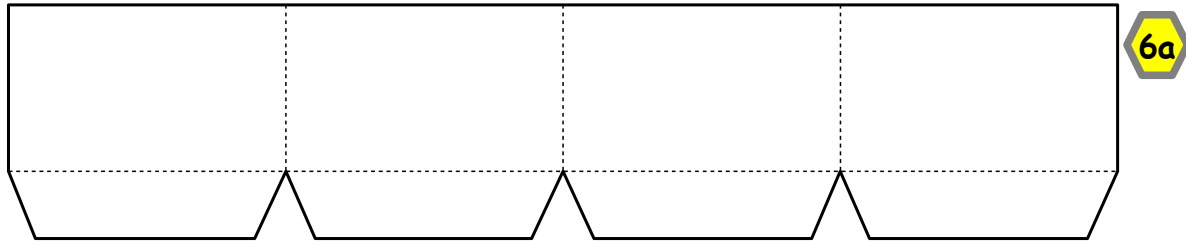
5f

Bitte auf 160g Papier ausdrucken.

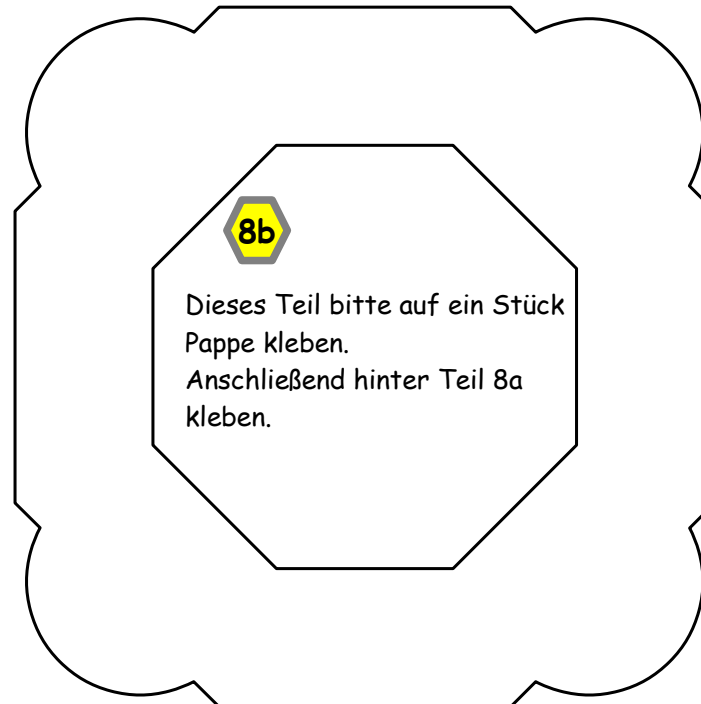
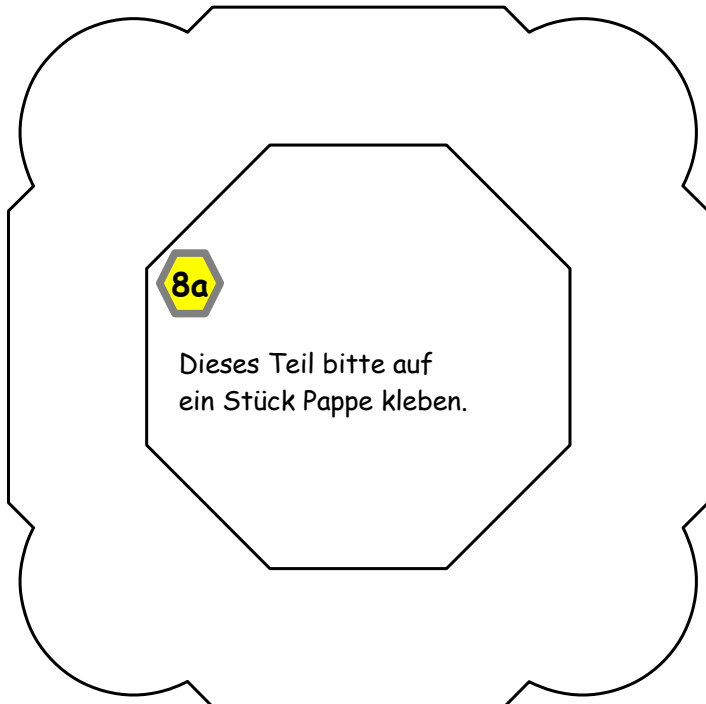
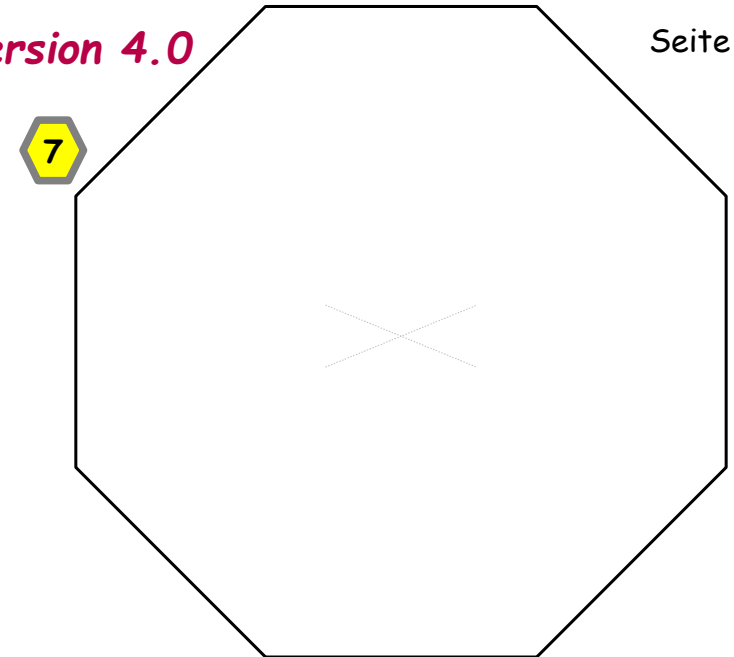


5b

Die Teile 5c bis 5f sind Verstärkungsteile um die Außenwand des Gehäuses zu verstärken (Teile 5a und 5b). Zuerst werden die Teile 5a und 5b zusammengeklebt. Abschließend die Außenwand hinter Teil 1 geklebt. Nun sollte die Außenwand mit den Teilen 5c bis 5f von innen verstärkt werden.



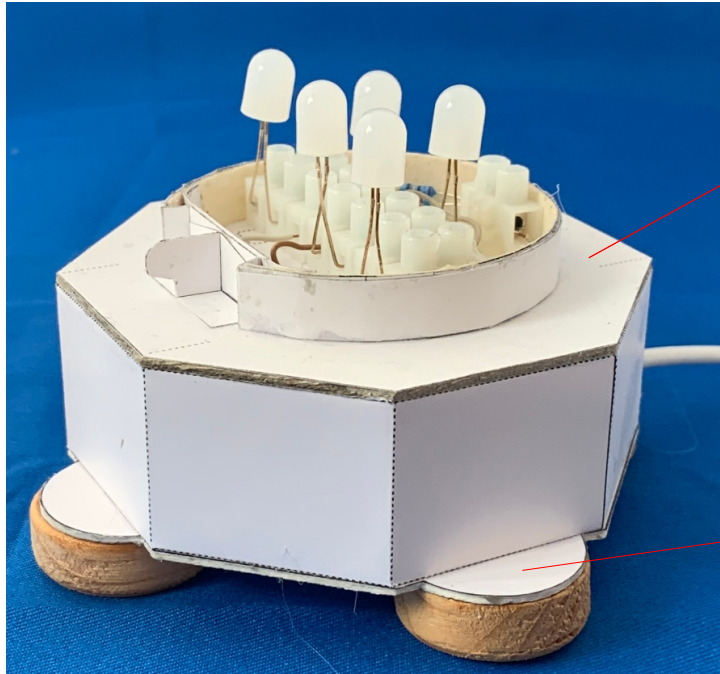
Die Teile 6a und 6b werden in das Gehäuse eingeklebt (hinter Teil 5e und 5f).



Dieses Teil bitte auf ein Stück Pappe kleben. Die Teile 7, 8a und 8b werden erst nach dem Einbau der Leitungen (und der Widerstände) in das Gehäuse eingeklebt. Auf dem Teil 7 wird die Lüsterklemme für den Anschluss befestigt.

Bitte auf 160g Papier ausdrucken.

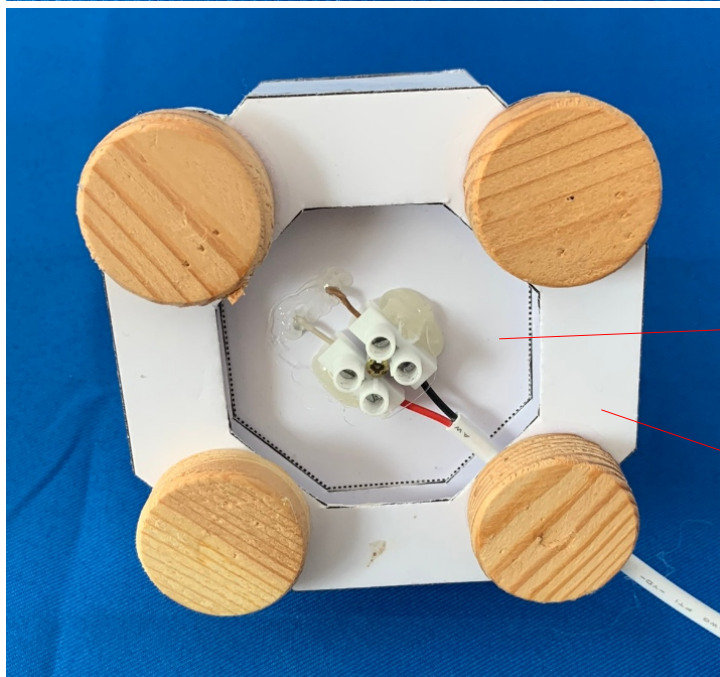




1

8a

Unter der Halterung wurden  
Konusplättchen Ø 3 cm geklebt.



7

8b



Laterne 831x Version 3.0 mit der Halterung.