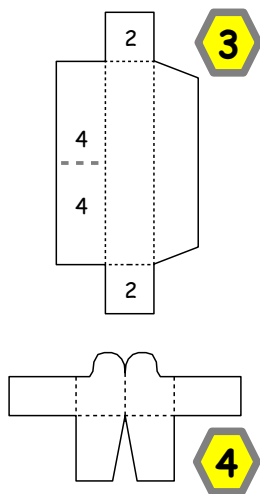


Dieses Teil bitte auf ein Stück Pappe kleben.



### Version 2.0

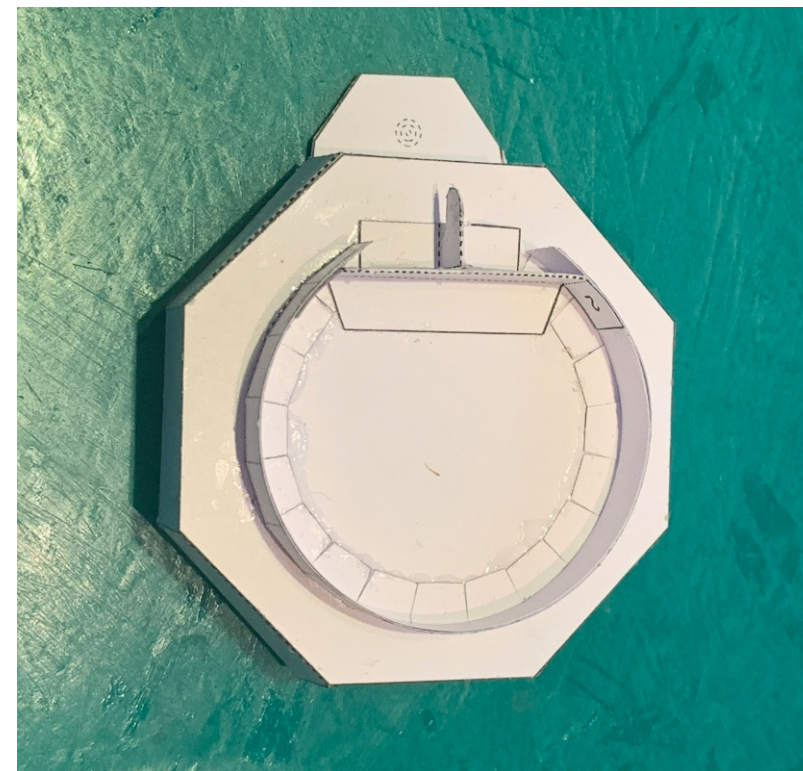
Breite x Höhe : 5,6 cm x 6,5 cm

Tiefe : 2,1 cm

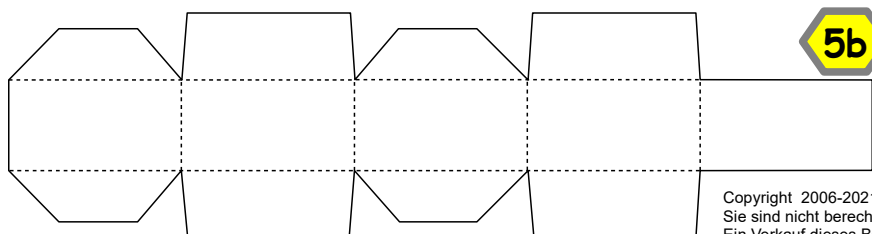
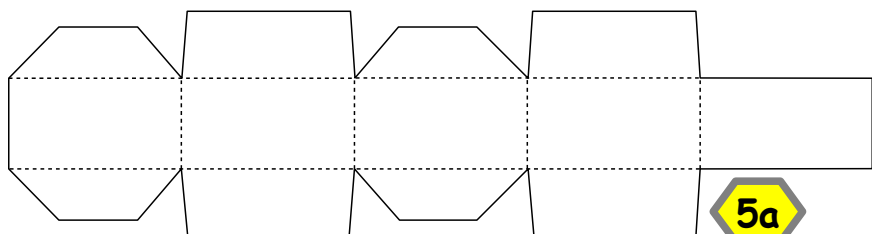
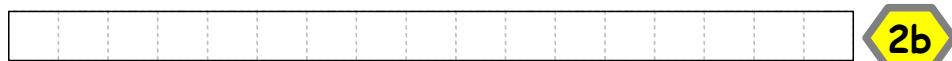
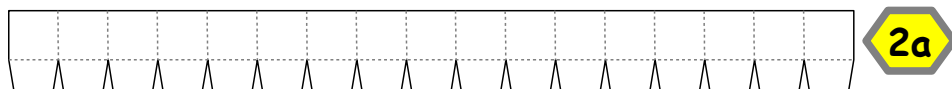
Seiten : 1+1

Anzahl der Teile : 8

Schwierigkeit: S3 mittel



Nach dem Einbau der Beleuchtung kann die Rückwand (Teil 6) angeklebt werden.



Dieses Teil bitte auf ein Stück Pappe kleben.

Bitte auf 160g Papier ausdrucken.

# Bastelbogen Nr. 999y

Version 2.0

Querschnitt: kleine Standardhalterung mit Gehäuse

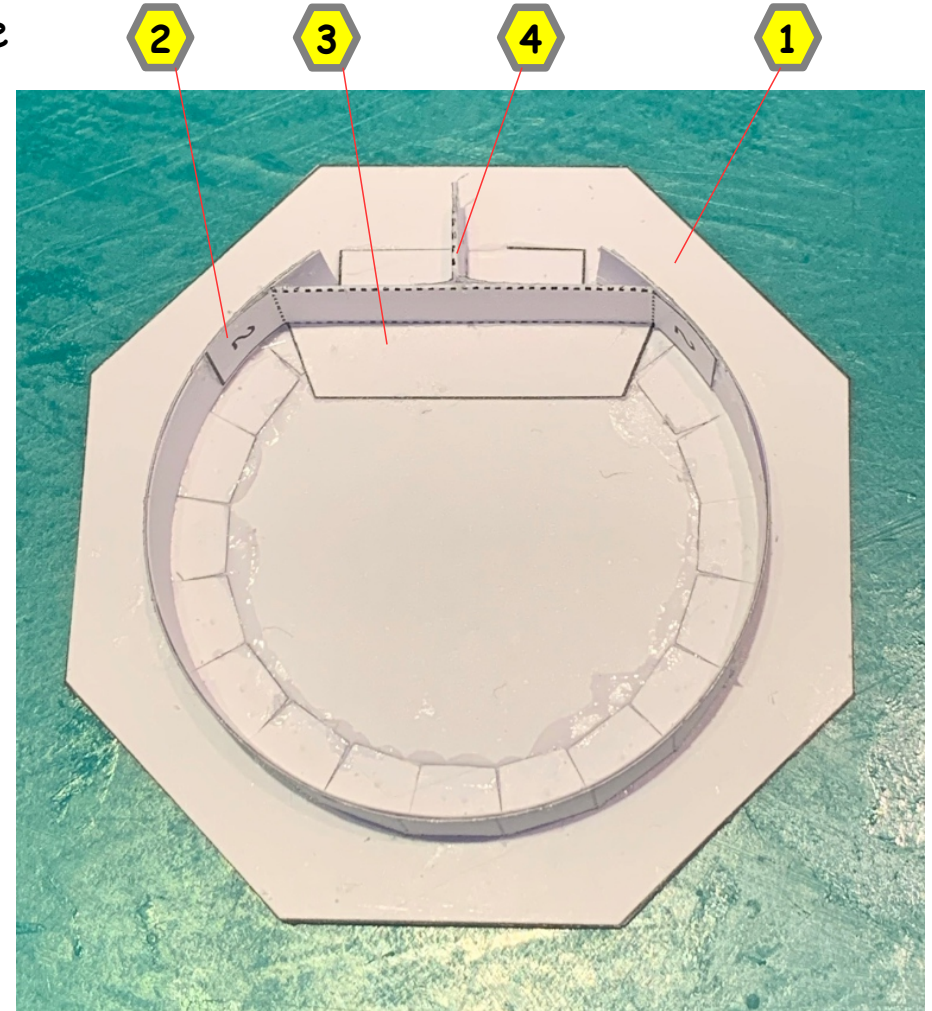
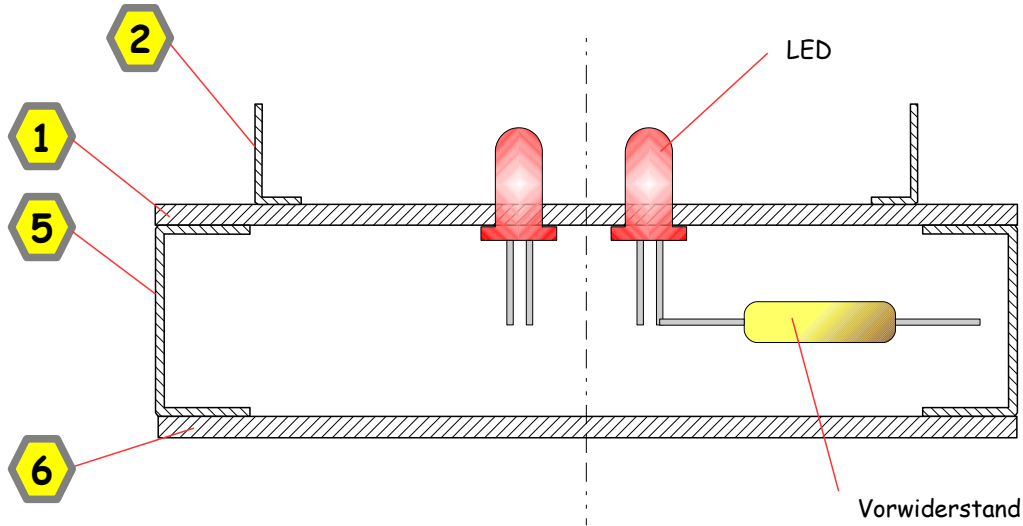


Bild: Hier fehlt noch das Gehäuse und die Rückwand.

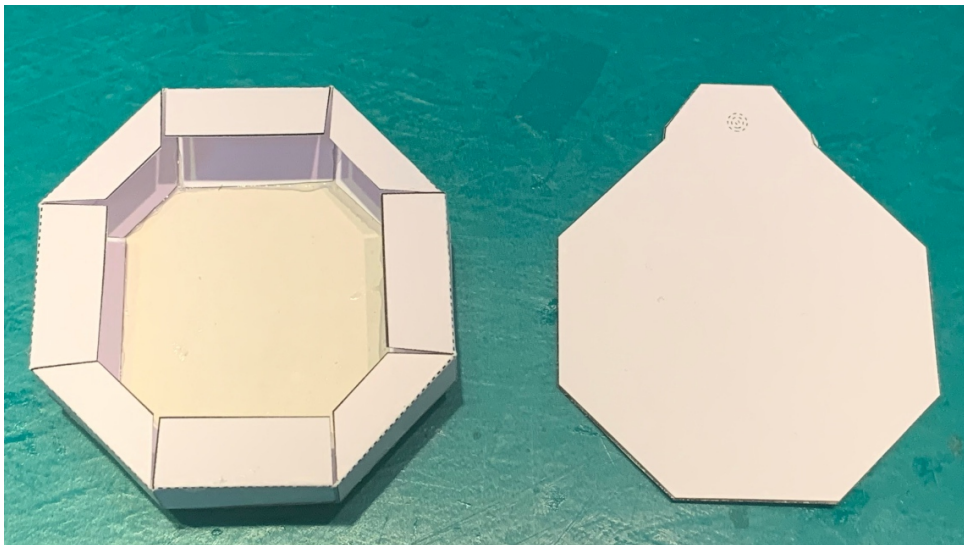


Bild: Hier fehlt noch der Einbau der Beleuchtung.